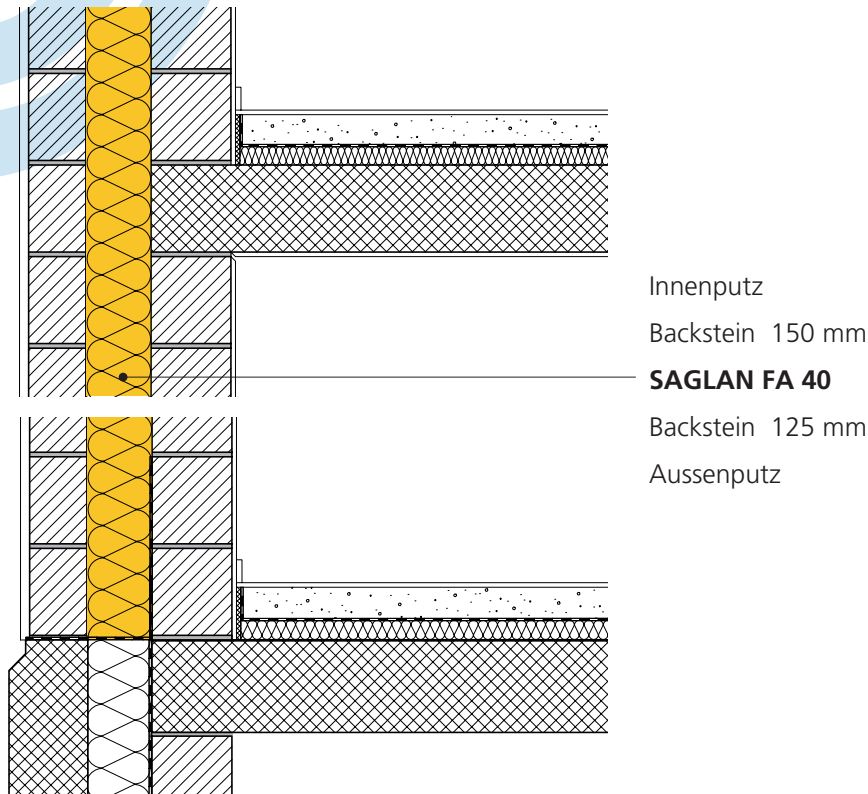


## Zweischalenmauerwerk verputzt, ein- oder zweilagig SAGLAN



Innenputz  
 Backstein 150 mm  
**SAGLAN FA 40**  
 Backstein 125 mm  
 Aussenputz

Neubau	Einheit	SIA-Norm			MINERGIE					M-P*
		180	380/1	2009	M-Standard*					
<b>SAGLAN FA 40</b> je nach Dämmstärke zweilagig	Dicke in mm	140	160	180	200	220	240	260	280	300
<b>U-Wert mit konstruktiven Wärmebrücken</b>	<b>[W/m²K]</b>	<b>0.19</b>	<b>0.17</b>	<b>0.16</b>	<b>0.14</b>	<b>0.13</b>	<b>0.12</b>	<b>0.11</b>	<b>0.11</b>	<b>0.10</b>
U <sub>T</sub> dynamisch (max. 0.2 W/m²K Periode 24 <sup>h</sup> )	[W/m²K]	0.03	0.03	0.02	0.02	0.02	0.01	0.01	0.01	0.01
Bauschalldämmmass Rw**	[ca. dB]	64	65	66	67	67	68	68	68	69
Umbau	Einheit	SIA-Norm			380/1	MINERGIE		M-P*		
		180	2009		2009	M-Standard*				
<b>SAGLAN FA 40</b> je nach Dämmstärke zweilagig	Dicke in mm	60	80	100	120	140	160	180	200	220
<b>U-Wert mit konstruktiven Wärmebrücken</b>	<b>[W/m²K]</b>	<b>0.38</b>	<b>0.31</b>	<b>0.26</b>	<b>0.22</b>	<b>0.19</b>	<b>0.17</b>	<b>0.16</b>	<b>0.14</b>	<b>0.13</b>
U <sub>T</sub> dynamisch (max. 0.2 W/m²K Periode 24 <sup>h</sup> )	[W/m²K]	0.07	0.05	0.04	0.04	0.03	0.03	0.02	0.02	0.02
Bauschalldämmmass Rw**	[ca. dB]	60	61	62	63	64	65	66	67	67

\* Bei den U-Werten für Minergie (P) handelt es sich um Richtwerte, welche den notwendigen Systemnachweis bei EBF > 500 m² nicht ersetzen.

\*\* Bei den in der Tabelle angegebenen Bauschalldämmmassen sind die Korrekturwerte (z.B. Nebenwegübertragung) nicht berücksichtigt.