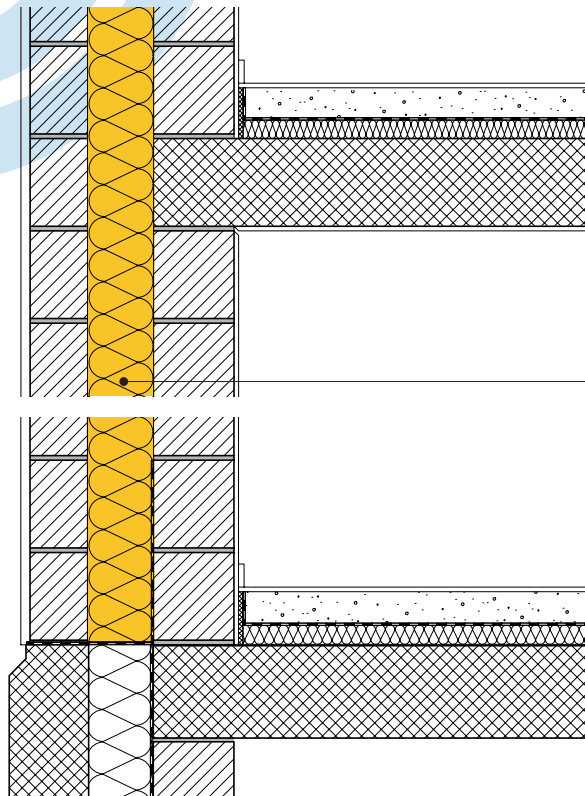


Zweischalenmauerwerk verputzt, ein- oder zweilagig SAGLAN



Innenputz
 Backstein 150 mm
SAGLAN SB 22
 Backstein 125 mm
 Aussenputz

Neubau	Einheit	SIA-Norm			MINERGIE					
		180	380/1	2009	M-Standard*					M-P*
SAGLAN SB 22 je nach Dämmstärke zweilagig	Dicke in mm	160	180	200	220	240	260	280	300	320
U-Wert mit konstruktiven Wärmebrücken	[W/m²K]	0.19	0.17	0.16	0.14	0.13	0.12	0.11	0.11	0.10
U _T dynamisch (max. 0.2 W/m ² K Periode 24 ^h)	[W/m ² K]	0.03	0.02	0.02	0.02	0.01	0.01	0.01	0.01	0.01
Bauschalldämmmass Rw**	[ca. dB]	65	66	67	67	68	68	69	69	69
Umbau	Einheit	SIA-Norm			380/1		MINERGIE			
		180	2009		2009		M-Standard* M-P*			
SAGLAN SB 22 je nach Dämmstärke zweilagig	Dicke in mm	60	80	100	120	140	160	180	200	220
U-Wert mit konstruktiven Wärmebrücken	[W/m²K]	0.40	0.33	0.28	0.24	0.21	0.19	0.17	0.16	0.14
U _T dynamisch (max. 0.2 W/m ² K Periode 24 ^h)	[W/m ² K]	0.07	0.05	0.04	0.04	0.03	0.03	0.02	0.02	0.02
Bauschalldämmmass Rw**	[ca. dB]	60	61	62	63	64	65	66	67	67

* Bei den U-Werten für Minergie (P) handelt es sich um Richtwerte, welche den notwendigen Systemnachweis bei EBF > 500 m² nicht ersetzen.

** Bei den in der Tabelle angegebenen Bauschalldämmmassen sind die Korrekturwerte (z.B. Nebenwegübertragung) nicht berücksichtigt.

*** Ab einer Dämmstärke von 220 mm muss die Dämmung zweilagig verlegt werden.