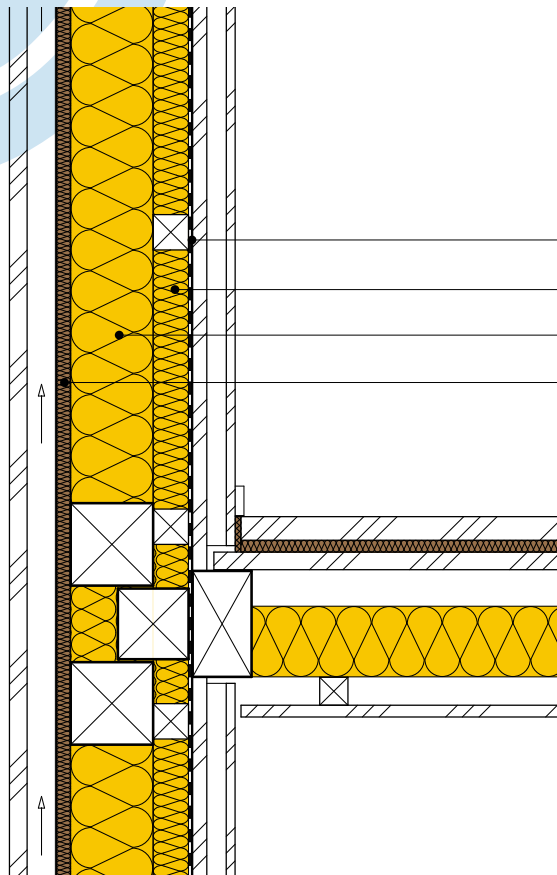


Ständerbau, zweilagig SAGLAN



- Innere Verkleidung
- Installationsraum ca. 30 mm
- Schalung
- SAGER Dampfbremse weiss
- SAGLAN FA 40 60 mm**
- SAGLAN SB 22**
- Arbex® 24 mm**
- Hinterlüftung
- Äussere Verkleidung

Neubau	Einheit	SIA-Norm		MINERGIE						M-P*
		180	380/1 2009	M-Standard*						
SAGLAN SB 22 je nach Dämmstärke zweilagig	Dicke in mm	120	140 160	180	200	240	260	300	340	
SAGLAN FA 40	Dicke in mm	60	60 60	60	60	60	60	60	60	
U-Wert mit konstruktiven Wärmebrücken	[W/m²K]	0.18	0.17 0.16	0.15	0.14	0.13	0.12	0.11	0.10	
U _T dynamisch (max. 0.2 W/m²K Periode 24 ^h)	[W/m²K]	0.12	0.10 0.09	0.08	0.07	0.05	0.04	0.03	0.02	
Bauschalldämmmass Rw**	[ca. dB]	45	47 48	49	50	51	52	54	55	
Umbau	Einheit	SIA 380/1	MINERGIE		M-P*					
			M-Standard*							
SAGLAN SB 22 je nach Dämmstärke zweilagig	Dicke in mm	80	100	120 140	160	180	200	240	260	
SAGLAN FA 40	Dicke in mm	60	60	60 60	60	60	60	60	60	
U-Wert mit konstruktiven Wärmebrücken	[W/m²K]	0.22	0.20	0.18 0.17	0.16	0.15	0.14	0.13	0.12	
U _T dynamisch (max. 0.2 W/m²K Periode 24 ^h)	[W/m²K]	0.16	0.13	0.12 0.10	0.09	0.08	0.07	0.05	0.04	
Bauschalldämmmass Rw**	[ca. dB]	41	43	45 47	48	49	50	51	52	

* Bei den U-Werten für Minergie (P) handelt es sich um Richtwerte, welche den notwendigen Systemnachweis bei EBF > 500 m² nicht ersetzen.

**Bei den in der Tabelle angegebenen Bauschalldämmmassen sind die Korrekturwerte (z.B. Nebenwegübertragung) nicht berücksichtigt.