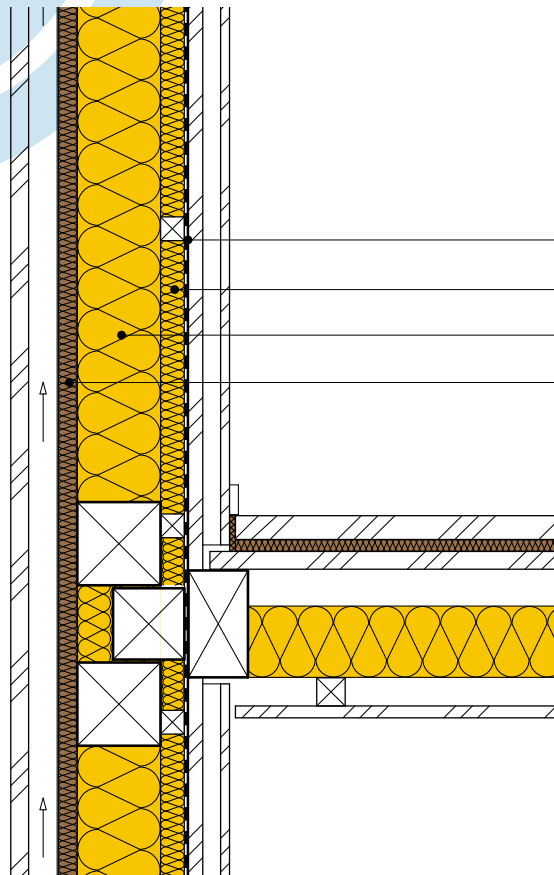


Ständerbau, zweilagig SAGLAN



- Innere Verkleidung
- Installationsraum ca. 30 mm
- Schalung
- SAGER Dampfbremse weiss
- SAGLAN FA 40 40 mm**
- SAGLAN SB 22**
- AGEPAN® UDP 32 mm**
- Hinterlüftung
- Äussere Verkleidung

Neubau	Einheit	SIA-Norm 380/1 2009		MINERGIE M-Standard*						M-P*	
		140	160	180	200	220	240	300	320	360	
SAGLAN SB 22 je nach Dämmstärke zweilagig	Dicke in mm	140	160	180	200	220	240	300	320	360	
SAGLAN FA 40	Dicke in mm	40	40	40	40	40	40	40	40	40	
U-Wert mit konstruktiven Wärmebrücken	[W/m²K]	0.17	0.16	0.15	0.14	0.13	0.13	0.11	0.10	0.09	
U _T dynamisch (max. 0.2 W/m²K Periode 24 ^h)	[W/m²K]	0.11	0.10	0.09	0.08	0.07	0.06	0.04	0.03	0.03	
Bauschalldämmmass Rw**	[ca. dB]	47	48	49	50	51	52	54	55	56	
Umbau	Einheit	SIA-Norm 380/1 2009		MINERGIE M-Standard*		M-P*					
		80	100	120	140	160	180	200	220	240	
SAGLAN SB 22 je nach Dämmstärke zweilagig	Dicke in mm	80	100	120	140	160	180	200	220	240	
SAGLAN FA 40	Dicke in mm	40	40	40	40	40	40	40	40	40	
U-Wert mit konstruktiven Wärmebrücken	[W/m²K]	0.24	0.21	0.19	0.17	0.16	0.15	0.14	0.13	0.13	
U _T dynamisch (max. 0.2 W/m²K Periode 24 ^h)	[W/m²K]	0.17	0.15	0.13	0.11	0.10	0.09	0.08	0.07	0.06	
Bauschalldämmmass Rw**	[ca. dB]	41	43	45	47	48	49	50	51	52	

* Bei den U-Werten für Minergie (P) handelt es sich um Richtwerte, welche den notwendigen Systemnachweis bei EBF > 500 m² nicht ersetzen.

**Bei den in der Tabelle angegebenen Bauschalldämmmassen sind die Korrekturwerte (z.B. Nebenwegübertragung) nicht berücksichtigt.