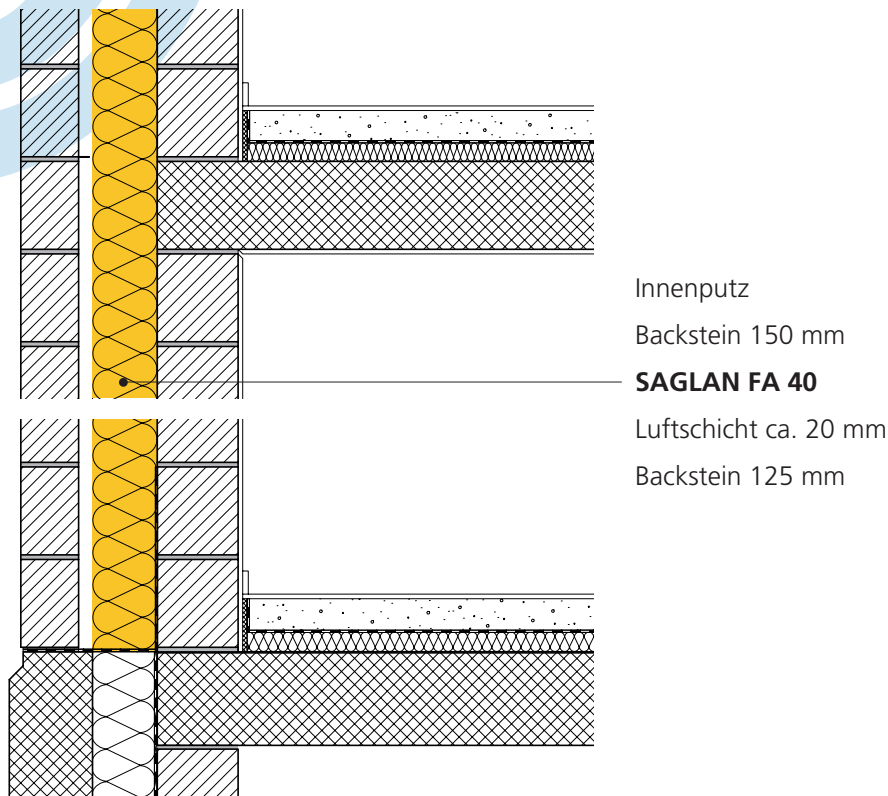


Zweischalenmauerwerk Aussenschale sichtbar, ein- oder zweilagig SAGLAN



Innenputz
 Backstein 150 mm
SAGLAN FA 40
 Luftschicht ca. 20 mm
 Backstein 125 mm

Neubau	Einheit	SIA-Norm		MINERGIE						M-P*
		180	380/1	M-Standard*						
SAGLAN FA 40 je nach Dämmstärke zweilagig	Dicke in mm	140	160	180	200	220	240	260	280	300
U-Wert mit konstruktiven Wärmebrücken [W/m ² K]		0.19	0.17	0.15	0.14	0.13	0.12	0.11	0.10	0.10
U _T dynamisch (max. 0.2 W/m ² K Periode 24 ^h) [W/m ² K]		0.03	0.03	0.02	0.02	0.02	0.01	0.01	0.01	0.01
Bauschalldämmmass Rw** [ca. dB]		63	64	65	66	66	67	67	67	68
Umbau	Einheit	SIA-Norm		MINERGIE						
		180	380/1 2009	M-Standard* M-P*						
SAGLAN FA 40 je nach Dämmstärke zweilagig	Dicke in mm	60	80	100	120	140	160	180	200	220
U-Wert mit konstruktiven Wärmebrücken [W/m ² K]		0.36	0.30	0.25	0.22	0.19	0.17	0.15	0.14	0.13
U _T dynamisch (max. 0.2 W/m ² K Periode 24 ^h) [W/m ² K]		0.07	0.05	0.04	0.04	0.03	0.03	0.02	0.02	0.02
Bauschalldämmmass Rw** [ca. dB]		59	60	61	62	63	64	65	66	66

* Bei den U-Werten für Minergie (P) handelt es sich um Richtwerte, welche den notwendigen Systemnachweis bei EBF > 500 m² nicht ersetzen.

** Bei den in der Tabelle angegebenen Bauschalldämmmassen sind die Korrekturwerte (z.B. Nebenwegübertragung) nicht berücksichtigt.

*** Ab einer Dämmstärke von 220 mm muss die Dämmung zweilagig verlegt werden.