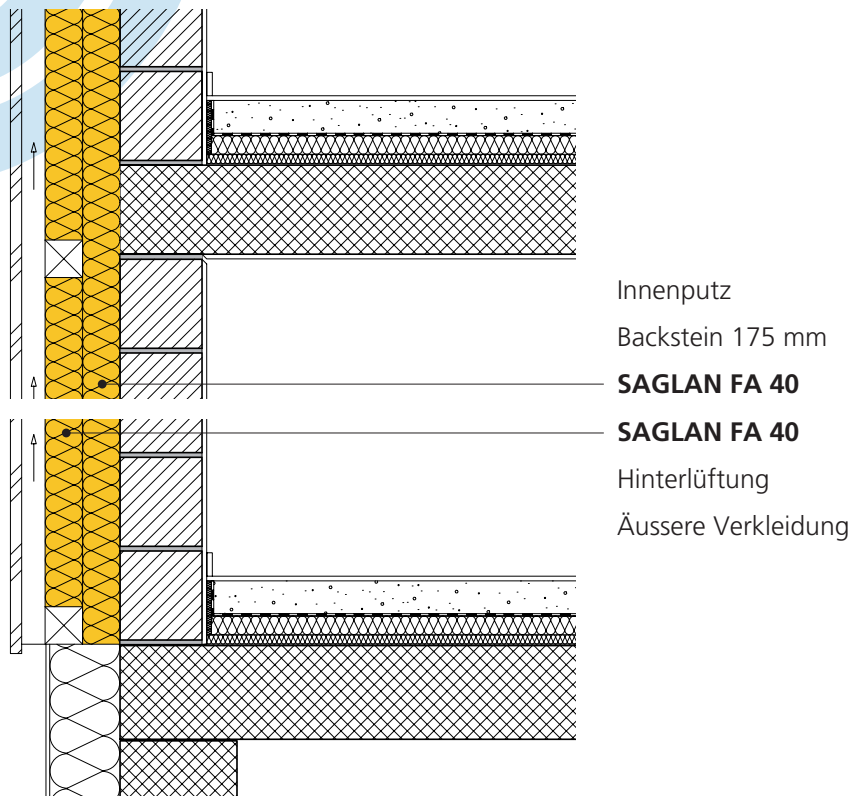


# Massivbaufassade hinterlüftet, zweilagig SAGLAN



Innenputz  
 Backstein 175 mm  
**SAGLAN FA 40**  
**SAGLAN FA 40**  
 Hinterlüftung  
 Äussere Verkleidung

Neubau			SIA-Norm			MINERGIE					
			180	380/1 2009		M-Standard*					M-P*
Einheit											
<b>SAGLAN FA 40</b>	1. Lage	Dicke in mm	100	100	120	120	140	140	160	160	180
<b>SAGLAN FA 40</b>	2. Lage	Dicke in mm	80	100	100	120	120	140	140	160	160
<b>U-Wert mit konstruktiven Wärmebrücken</b>		<b>[W/m²K]</b>	<b>0.19</b>	<b>0.17</b>	<b>0.16</b>	<b>0.14</b>	<b>0.13</b>	<b>0.12</b>	<b>0.12</b>	<b>0.11</b>	<b>0.10</b>
U <sub>T</sub> dynamisch (max. 0.2 W/m²K Periode 24 <sup>h</sup> )		[W/m²K]	0.04	0.04	0.03	0.03	0.02	0.02	0.02	0.01	0.01
Bauschalldämmmass Rw**		[ca. dB]	57	58	59	59	60	60	61	61	61
Umbau			SIA-Norm			MINERGIE					
			180	380/1 2009		M-Standard* M-P*					
Einheit											
<b>SAGLAN FA 40</b>	1. Lage	Dicke in mm	40	60	60	80	80	100	100	120	120
<b>SAGLAN FA 40</b>	2. Lage	Dicke in mm	40	40	60	60	80	80	100	100	120
<b>U-Wert mit konstruktiven Wärmebrücken</b>		<b>[W/m²K]</b>	<b>0.37</b>	<b>0.31</b>	<b>0.27</b>	<b>0.23</b>	<b>0.21</b>	<b>0.19</b>	<b>0.17</b>	<b>0.16</b>	<b>0.14</b>
U <sub>T</sub> dynamisch (max. 0.2 W/m²K Periode 24 <sup>h</sup> )		[W/m²K]	0.09	0.08	0.07	0.06	0.05	0.04	0.04	0.03	0.03
Bauschalldämmmass Rw**		[ca. dB]	51	53	54	55	56	57	58	59	59

\* Bei den U-Werten für Minergie (P) handelt es sich um Richtwerte, welche den notwendigen Systemnachweis bei EBF > 500 m² nicht ersetzen.  
 \*\* Bei den in der Tabelle angegebenen Bauschalldämmmassen sind die Korrekturwerte (z.B. Nebenwegübertragung) nicht berücksichtigt.