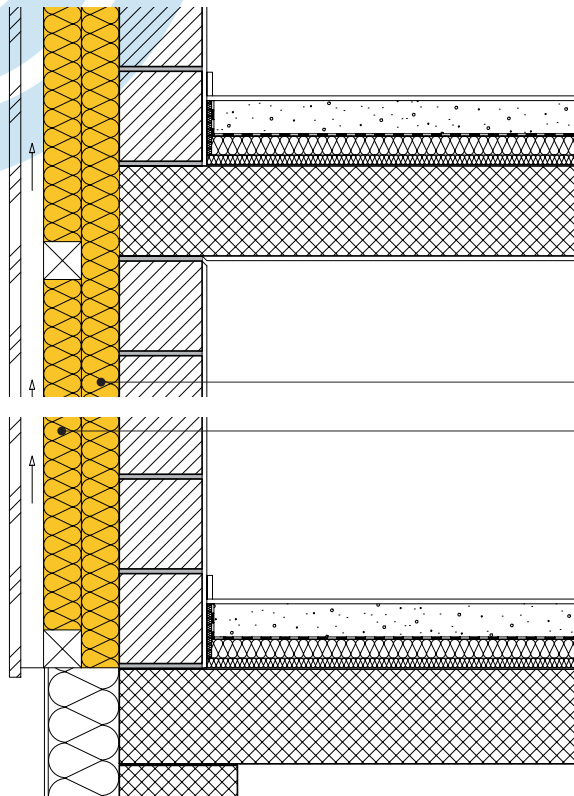


# Massivbaufassade hinterlüftet, zweilagig SAGLAN



Innenputz  
 Backstein 175 mm  
**SAGLAN FA 40 Light**  
**SAGLAN FA 40 Light**  
 Hinterlüftung  
 Äussere Verkleidung

Neubau			SIA-Norm 180	380/1 2009	MINERGIE M-Standard*				M-P*		
		Einheit									
<b>SAGLAN FA 40 Light</b>	1. Lage	Dicke in mm	100	100	120	120	140	160	180	200	200
<b>SAGLAN FA 40 Light</b>	2. Lage	Dicke in mm	80	100	100	120	140	160	180	180	200
<b>U-Wert mit konstruktiven Wärmebrücken</b>		<b>[W/m²K]</b>	<b>0.20</b>	<b>0.18</b>	<b>0.16</b>	<b>0.15</b>	<b>0.13</b>	<b>0.12</b>	<b>0.11</b>	<b>0.10</b>	<b>0.09</b>
U <sub>T</sub> dynamisch (max. 0.2 W/m²K Periode 24 <sup>h</sup> )		[W/m²K]	0.04	0.04	0.03	0.03	0.02	0.02	0.02	0.01	0.01
Bauschalldämmmass R <sub>w</sub> **		[ca. dB]	57	58	59	59	60	61	61	62	62
Umbau			SIA-Norm 180	380/1 2009	MINERGIE M-Standard*				M-P*		
		Einheit									
<b>SAGLAN FA 40 Light</b>	1. Lage	Dicke in mm	40	60	60	80	80	100	100	120	120
<b>SAGLAN FA 40 Light</b>	2. Lage	Dicke in mm	40	40	60	60	80	80	100	100	120
<b>U-Wert mit konstruktiven Wärmebrücken</b>		<b>[W/m²K]</b>	<b>0.39</b>	<b>0.33</b>	<b>0.28</b>	<b>0.25</b>	<b>0.22</b>	<b>0.20</b>	<b>0.18</b>	<b>0.16</b>	<b>0.15</b>
U <sub>T</sub> dynamisch (max. 0.2 W/m²K Periode 24 <sup>h</sup> )		[W/m²K]	0.09	0.08	0.07	0.06	0.05	0.04	0.04	0.03	0.03
Bauschalldämmmass R <sub>w</sub> **		[ca. dB]	51	53	54	55	56	57	58	59	59

\* Bei den U-Werten für Minergie (P) handelt es sich um Richtwerte, welche den notwendigen Systemnachweis bei EBF > 500 m<sup>2</sup> nicht ersetzen.

\*\* Bei den in der Tabelle angegebenen Bauschalldämmmassen sind die Korrekturwerte (z.B. Nebenwegübertragung) nicht berücksichtigt.