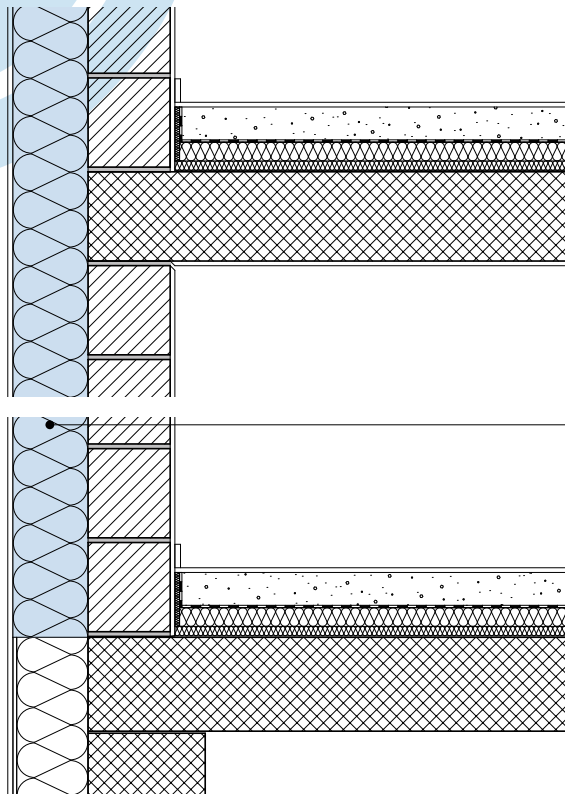


## Verputzte Aussendämmung, ein- oder zweilagig SAGEX Nero oder SAGEX Zebra



Innenputz  
 Backstein 175 mm  
**SAGEX Nero oder SAGEX Zebra**  
 Aussenputz

Neubau	Einheit	SIA-Norm		MINERGIE				M-P*		
		180	380/1	M-Standard*		M-P*				
<b>SAGEX Nero / SAGEX Zebra</b> je nach Dämmstärke zweilagig	Dicke in mm	160	180	200	220	240	260	280	300	320
<b>U-Wert mit konstruktiven Wärmebrücken</b>	<b>[W/m²K]</b>	<b>0.18</b>	<b>0.16</b>	<b>0.14</b>	<b>0.13</b>	<b>0.12</b>	<b>0.11</b>	<b>0.10</b>	<b>0.10</b>	<b>0.09</b>
U <sub>T</sub> dynamisch (max. 0.2 W/m²K Periode 24 <sup>h</sup> )	[W/m²K]	0.05	0.04	0.04	0.04	0.03	0.03	0.03	0.02	0.02
Bauschalldämmmass Rw**	[ca. dB]	53	54	54	54	54	55	55	55	55
Umbau	Einheit	SIA-Norm		380/1	MINERGIE		M-P*			
		180	2009	M-S*	M-P*					
<b>SAGEX Nero / SAGEX Zebra</b> je nach Dämmstärke zweilagig	Dicke in mm	60	80	100	120	140	160	180	200	220
<b>U-Wert mit konstruktiven Wärmebrücken</b>	<b>[W/m²K]</b>	<b>0.40</b>	<b>0.32</b>	<b>0.26</b>	<b>0.23</b>	<b>0.20</b>	<b>0.18</b>	<b>0.16</b>	<b>0.14</b>	<b>0.13</b>
U <sub>T</sub> dynamisch (max. 0.2 W/m²K Periode 24 <sup>h</sup> )	[W/m²K]	0.13	0.10	0.08	0.07	0.06	0.05	0.04	0.04	0.04
Bauschalldämmmass Rw**	[ca. dB]	50	52	52	53	53	53	54	54	54

\* Bei den U-Werten für Minergie (P) handelt es sich um Richtwerte, welche den notwendigen Systemnachweis bei EBF > 500 m² nicht ersetzen.

\*\*Bei den in der Tabelle angegebenen Bauschalldämmmassen sind die Korrekturwerte (z.B. Nebenwegübertragung) nicht berücksichtigt.