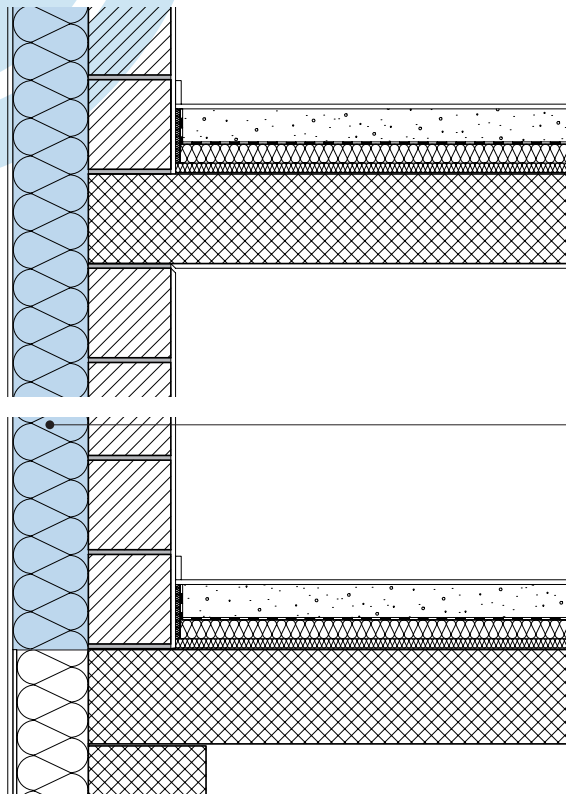


Verputzte Aussendämmung, ein- oder zweilagig SAGEX



Innenputz
 Backstein 175 mm
SAGEX 15 Elast
 Aussenputz

Neubau	Einheit	SIA-Norm 180				MINERGIE M-Standard*				M-P*
		180	180	200	220	240	260	300	320	360
SAGEX 15 Elast je nach Dämmstärke zweilagig	Dicke in mm	160	180	200	220	240	260	300	320	360
U-Wert mit konstruktiven Wärmebrücken	[W/m²K]	0.21	0.19	0.17	0.16	0.15	0.14	0.13	0.11	0.10
U _T dynamisch (max. 0.2 W/m²K Periode 24 ^h)	[W/m²K]	0.05	0.04	0.04	0.04	0.03	0.03	0.03	0.02	0.02
Bauschalldämmmass R _w **	[ca. dB]	53	54	54	54	54	55	55	55	55
Umbau	Einheit	SIA-Norm 180				380/1 2009		MINERGIE M-Standard*		M-P*
		180	80	100	120	140	160	180	200	220
SAGEX 15 Elast je nach Dämmstärke zweilagig	Dicke in mm	60	80	100	120	140	160	180	200	220
U-Wert mit konstruktiven Wärmebrücken	[W/m²K]	0.47	0.38	0.31	0.27	0.24	0.21	0.19	0.17	0.16
U _T dynamisch (max. 0.2 W/m²K Periode 24 ^h)	[W/m²K]	0.13	0.10	0.08	0.07	0.06	0.05	0.04	0.04	0.04
Bauschalldämmmass R _w **	[ca. dB]	50	52	52	53	53	53	54	54	54

* Bei den U-Werten für Minergie (P) handelt es sich um Richtwerte, welche den notwendigen Systemnachweis bei EBF > 500 m² nicht ersetzen.

** Bei den in der Tabelle angegebenen Bauschalldämmmassen sind die Korrekturwerte (z.B. Nebenwegübertragung) nicht berücksichtigt.