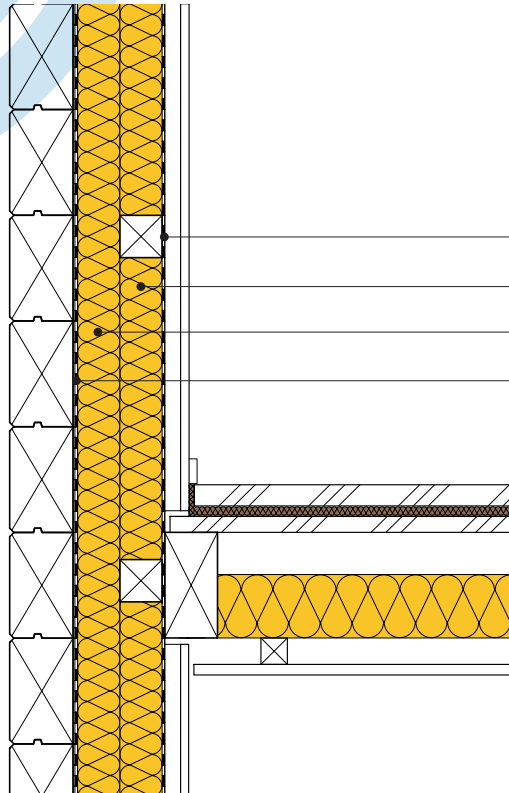


Blockbaufassade, Innen zweilagig SAGLAN



- Innere Verkleidung
- Installationsraum ca. 20 mm
- SAGER Dampfbremse weiss
- SAGLAN SB 22**
- SAGLAN SB 22**
- Tyvek® Winddichtung
- Blockbauwand

Neubau	Einheit	SIA-Norm		MINERGIE						
		180	380/1 2009	M-Standard*				M-P*		
SAGLAN SB 22	Dicke in mm	80	80	100	100	120	120	140	160	180
SAGLAN SB 22	Dicke in mm	60	80	80	100	100	120	140	160	160
U-Wert mit konstruktiven Wärmebrücken	[W/m²K]	0.21	0.19	0.17	0.16	0.15	0.14	0.12	0.11	0.10
U _T dynamisch (max. 0.2 W/m²K Periode 24 ^h)	[W/m²K]	0.06	0.05	0.05	0.04	0.04	0.03	0.02	0.02	0.01
Bauschalldämmmass Rw**	[ca. dB]	45	46	47	48	49	50	51	52	53
Umbau	Einheit	SIA-Norm		MINERGIE						
		180	380/1 2009	M-Standard*		M-P*				
SAGLAN SB 22	Dicke in mm	40	60	60	80	80	100	100	120	120
SAGLAN SB 22	Dicke in mm	40	40	60	60	80	80	100	100	120
U-Wert mit konstruktiven Wärmebrücken	[W/m²K]	0.31	0.26	0.24	0.21	0.19	0.17	0.16	0.15	0.14
U _T dynamisch (max. 0.2 W/m²K Periode 24 ^h)	[W/m²K]	0.10	0.08	0.07	0.06	0.05	0.05	0.04	0.04	0.03
Bauschalldämmmass Rw**	[ca. dB]	39	41	43	45	46	47	48	49	50

* Bei den U-Werten für Minergie (P) handelt es sich um Richtwerte, welche den notwendigen Systemnachweis bei EBF > 500 m² nicht ersetzen.

** Bei den in der Tabelle angegebenen Bauschalldämmmassen sind die Korrekturwerte (z.B. Nebenwegübertragung) nicht berücksichtigt.