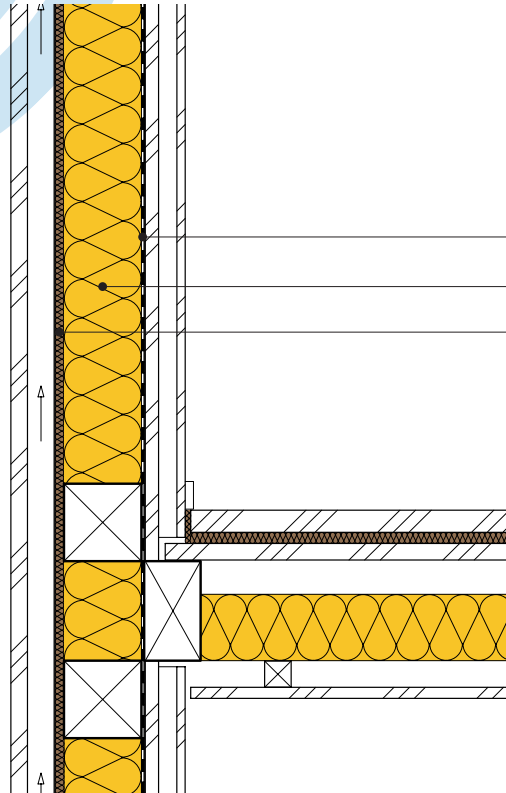


Ständerbau, einlagig SAGLAN



- Innere Verkleidung
- Installationsraum ca. 30 mm
- Schalung
- SAGER Dampfbremse weiss
- SAGLAN SB 22**
- AGEPAN® DWD 16 mm**
- Hinterlüftung
- Äussere Verkleidung

Neubau	Einheit	SIA-Norm		MINERGIE						
		180	380/1 2009	M-Standard*				M-P*		
SAGLAN SB 22 je nach Dämmstärke zweilagig	Dicke in mm	240	260	280	300	320	340	400	440	480
AGEPAN® DWD 16 mm		16	16	16	16	16	16	16	16	16
U-Wert mit konstruktiven Wärmebrücken	[W/m²K]	0.19	0.18	0.17	0.16	0.15	0.14	0.12	0.11	0.10
U _T dynamisch (max. 0.2 W/m²K Periode 24 ^h)	[W/m²K]	0.11	0.10	0.09	0.08	0.08	0.07	0.05	0.04	0.04
Bauschalldämmmass Rw**	[ca. dB]	50	50	51	51	52	52	54	54	54
Umbau	Einheit	SIA-Norm		MINERGIE						
		180	380/1 2009	M-Standard*				M-P*		
SAGLAN SB 22 je nach Dämmstärke zweilagig	Dicke in mm	140	160	180	200	220	240	260	280	300
AGEPAN® DWD 16 mm		16	16	16	16	16	16	16	16	16
U-Wert mit konstruktiven Wärmebrücken	[W/m²K]	0.30	0.27	0.25	0.23	0.21	0.19	0.18	0.17	0.16
U _T dynamisch (max. 0.2 W/m²K Periode 24 ^h)	[W/m²K]	0.19	0.17	0.15	0.13	0.12	0.11	0.10	0.09	0.08
Bauschalldämmmass Rw**	[ca. dB]	42	44	46	48	49	50	50	51	51

* Bei den U-Werten für Minergie (P) handelt es sich um Richtwerte, welche den notwendigen Systemnachweis bei EBF > 500 m² nicht ersetzen.

** Bei den in der Tabelle angegebenen Bauschalldämmmassen sind die Korrekturwerte (z.B. Nebenwegübertragung) nicht berücksichtigt.