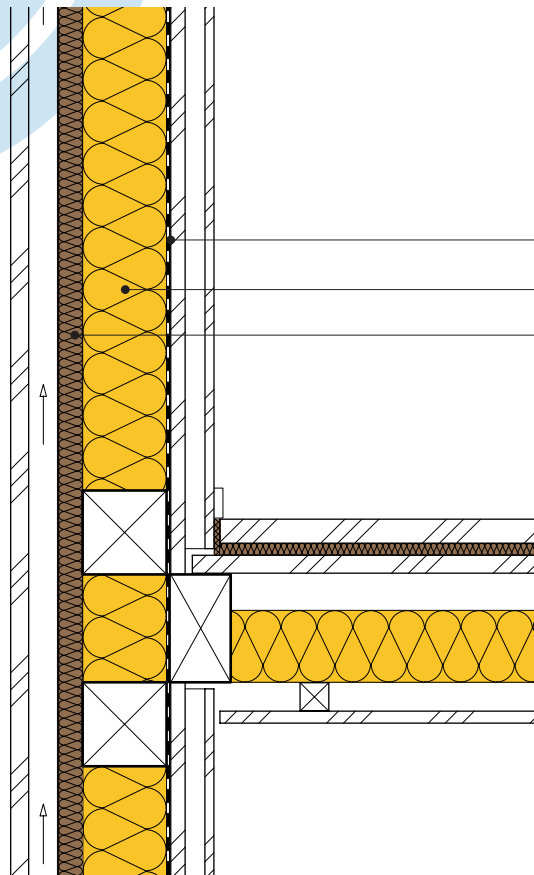


Ständerbau, einlagig SAGLAN



- Innere Verkleidung
- Installationsraum ca. 30 mm
- Schalung
- SAGER Dampfbremse weiss
- SAGLAN SB 22**
- AGEPAN® THD 40 mm**
- Hinterlüftung
- Äussere Verkleidung

Neubau	Einheit	SIA-Norm				MINERGIE				
		180	380/1	2009	M-Standard*	M-P*				
SAGLAN SB 22 je nach Dämmstärke zweilagig	Dicke in mm	200	220	240	260	280	300	360	400	440
AGEPAN® THD	Dicke in mm	40	40	40	40	40	40	40	40	40
U-Wert mit konstruktiven Wärmebrücken	[W/m²K]	0.20	0.19	0.17	0.16	0.15	0.14	0.12	0.11	0.10
U _T dynamisch (max. 0.2 W/m²K Periode 24 ^h)	[W/m²K]	0.11	0.10	0.09	0.08	0.07	0.06	0.05	0.04	0.03
Bauschalldämmmass Rw**	[ca. dB]	50	50	51	51	52	52	54	54	54
Umbau	Einheit	SIA-Norm				MINERGIE				
		180	380/1	2009		M-Standard*			M-P*	
SAGLAN SB 22 je nach Dämmstärke zweilagig	Dicke in mm	100	120	140	160	180	200	220	240	280
AGEPAN® THD	Dicke in mm	40	40	40	40	40	40	40	40	40
U-Wert mit konstruktiven Wärmebrücken	[W/m²K]	0.29	0.26	0.24	0.22	0.20	0.19	0.17	0.16	0.15
U _T dynamisch (max. 0.2 W/m²K Periode 24 ^h)	[W/m²K]	0.18	0.15	0.14	0.12	0.11	0.10	0.09	0.08	0.07
Bauschalldämmmass Rw**	[ca. dB]	42	44	46	48	49	50	50	51	51

* Bei den U-Werten für Minergie (P) handelt es sich um Richtwerte, welche den notwendigen Systemnachweis bei EBF > 500 m² nicht ersetzen.

** Bei den in der Tabelle angegebenen Bauschalldämmmassen sind die Korrekturwerte (z.B. Nebenwegübertragung) nicht berücksichtigt.