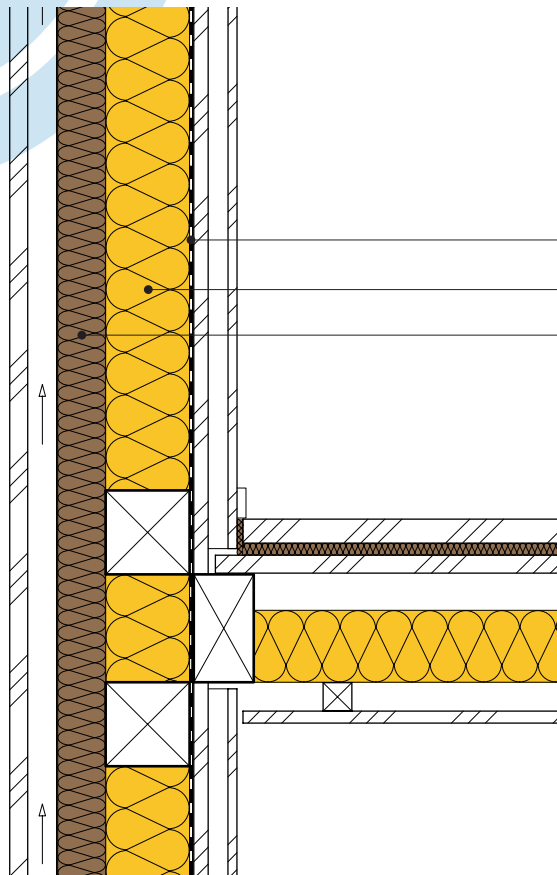


Ständerbau, einlagig SAGLAN



- Innere Verkleidung
- Installationsraum ca. 30 mm
- Schalung
- SAGER Dampfbremse weiss
- SAGLAN SB 22**
- AGEPAN® THD 80 mm**
- Hinterlüftung
- Äussere Verkleidung

Neubau	Einheit	SIA-Norm 180		MINERGIE M-Standard*						M-P*
		140	160	180	200	240	260	280	320	
SAGLAN SB 22 je nach Dämmstärke zweilagig	Dicke in mm	140	160	180	200	240	260	280	320	360
AGEPAN® THD		80	80	80	80	80	80	80	80	80
U-Wert mit konstruktiven Wärmebrücken	[W/m²K]	0.19	0.18	0.16	0.15	0.14	0.13	0.12	0.11	0.10
U _T dynamisch (max. 0.2 W/m²K Periode 24 ^h)	[W/m²K]	0.05	0.04	0.03	0.03	0.02	0.02	0.02	0.01	0.01
Bauschalldämmmass Rw**	[ca. dB]	49	50	50	51	51	53	53	54	55
Umbau	Einheit	SIA-Norm 380/1 2009			MINERGIE M-Standard* M-P*					
		80	100	120	140	160	180	200	220	240
SAGLAN SB 22 je nach Dämmstärke zweilagig	Dicke in mm	80	100	120	140	160	180	200	220	240
AGEPAN® THD		80	80	80	80	80	80	80	80	80
U-Wert mit konstruktiven Wärmebrücken	[W/m²K]	0.25	0.22	0.21	0.19	0.18	0.16	0.15	0.14	0.14
U _T dynamisch (max. 0.2 W/m²K Periode 24 ^h)	[W/m²K]	0.08	0.07	0.06	0.05	0.04	0.04	0.03	0.03	0.02
Bauschalldämmmass Rw**	[ca. dB]	44	46	48	49	50	50	51	51	52

* Bei den U-Werten für Minergie (P) handelt es sich um Richtwerte, welche den notwendigen Systemnachweis bei EBF > 500 m² nicht ersetzen.

** Bei den in der Tabelle angegebenen Bauschalldämmmassen sind die Korrekturwerte (z.B. Nebenwegübertragung) nicht berücksichtigt.