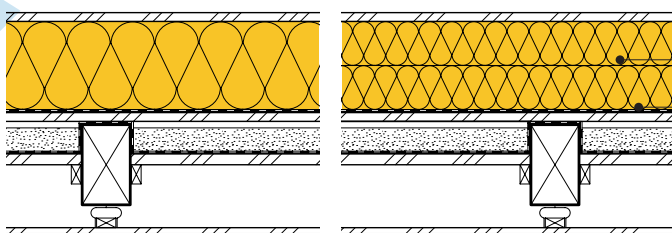


Decken 3.2.3 Typ 2

Decke gegen unbeheizt (Estrichboden) auf Balkenlage, ein- und zweilagig SAGLAN

kalt



warm

Spanplatte 22 mm
SAGLAN DF 50 oder DF 70
 SAGER Dampfbremse weiss
 Holzwerkstoffplatte
 Balkenlage / Sandschüttung
 SAGER Fassadenbahn
 Schalung
 Lattung an Federbügel
 Verkleidung GK

Neubau	Einheit	SIA-Norm		MINERGIE						M-P*
		180	380/1	M-Standard*						
SAGLAN DF 50 / DF 70 1. Lage	Dicke in mm	140	160	180	200	220	120	140	140	160
SAGLAN DF 50 / DF 70 2. Lage	Dicke in mm						120	120	140	140
U-Wert mit konstruktiven Wärmebrücken	[W/m²K]	0.19	0.18	0.16	0.15	0.14	0.13	0.12	0.11	0.10
Bauschalldämmmass Rw**	[ca. dB]	57	58	58	59	59	59	60	60	60

Umbau	Einheit	SIA-Norm			MINERGIE					
		180	380/1	2009	M-Standard* M-P*					
SAGLAN DF 50 / DF 70 1. Lage	Dicke in mm	80	100	120	140	160	180	200	220	120
SAGLAN DF 50 / DF 70 2. Lage	Dicke in mm									120
U-Wert mit konstruktiven Wärmebrücken	[W/m²K]	0.29	0.25	0.22	0.19	0.18	0.16	0.15	0.14	0.13
Bauschalldämmmass Rw**	[ca. dB]	55	56	57	57	58	58	59	59	59

* Bei den U-Werten für Minergie (P) handelt es sich um Richtwerte, welche den notwendigen Systemnachweis bei EBF > 500 m² nicht ersetzen.

** Bei den in der Tabelle angegebenen Bauschalldämmmassen sind die Korrekturwerte (z.B. Nebenwegübertragung) nicht berücksichtigt.