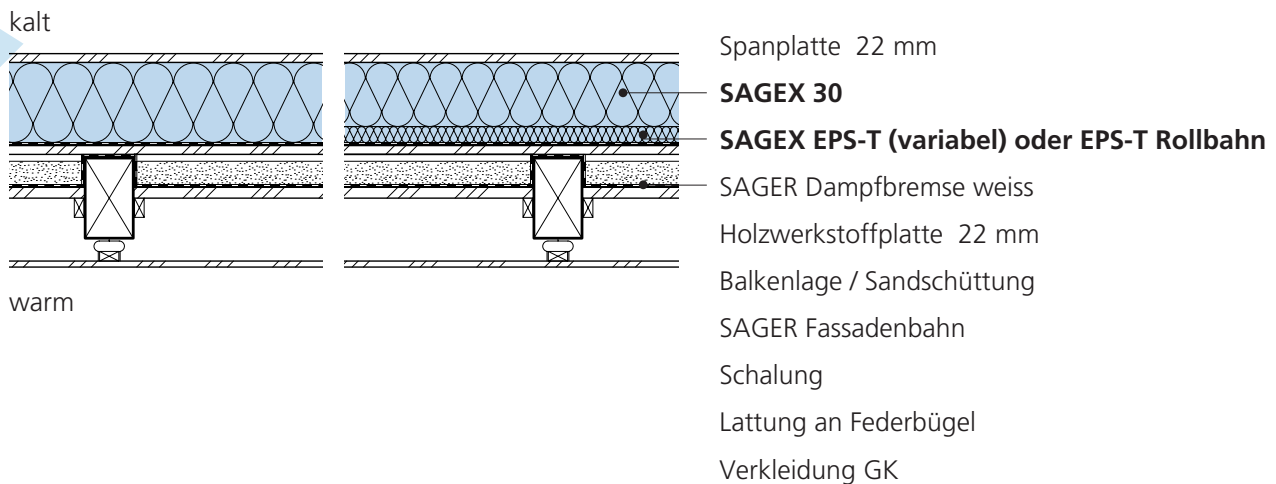


## Decken 3.2.9 Typ 2

# Decke gegen unbeheizt (Estrichboden) auf Balkenlage, ein- und zweilagig SAGEX



Neubau		Einheit	SIA-Norm		MINERGIE M-Standard*						M-P*
			180	380/1	180	200	220	240	260	300	320
<b>SAGEX 30</b>	<b>1. Lage</b>	Dicke in mm	140	160	180	200	220	240	260	300	320
<b>U-Wert mit konstruktiven Wärmebrücken</b>		<b>[W/m²K]</b>	<b>0.20</b>	<b>0.18</b>	<b>0.16</b>	<b>0.15</b>	<b>0.14</b>	<b>0.13</b>	<b>0.12</b>	<b>0.11</b>	<b>0.10</b>
Bauschalldämmmass Rw**		[ca. dB]	53	53	54	54	54	55	55	55	56

Umbau		Einheit	SIA-Norm			MINERGIE M-Standard* M-P*					
			180	380/1	2009	120	120	140	160	180	200
<b>SAGEX 30</b>	<b>1. Lage</b>	Dicke in mm	60	80	100	120	120	140	160	180	200
<b>SAGEX EPS-T / EPS-T Roll.</b>	<b>2. Lage</b>	Dicke in mm	20	20	20	20	40	40	40	40	40
<b>U-Wert mit konstruktiven Wärmebrücken</b>		<b>[W/m²K]</b>	<b>0.29</b>	<b>0.25</b>	<b>0.22</b>	<b>0.20</b>	<b>0.18</b>	<b>0.16</b>	<b>0.15</b>	<b>0.14</b>	<b>0.13</b>
Bauschalldämmmass Rw**		[ca. dB]	50	51	52	53	53	54	54	54	55

\* Bei den U-Werten für Minergie (P) handelt es sich um Richtwerte, welche den notwendigen Systemnachweis bei EBF > 500 m² nicht ersetzen.

\*\* Bei den in der Tabelle angegebenen Bauschalldämmmassen sind die Korrekturwerte (z.B. Nebenwegübertragung) nicht berücksichtigt.