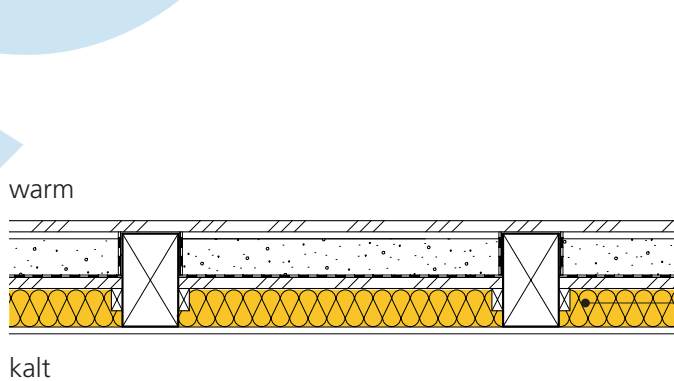


Kellerdecke Holz, einlagig SAGLAN



- Bodenbelag
- Holzwerkstoffplatte 27 mm
- Balkenlage
- Sandschüttung (ca. 40 mm)
- SAGER Fassadenbahn
- Holzschalung 27 mm
- SAGLAN SR 22**
- Holzschalung 27 mm

Neubau		SIA-Norm 180		
	Einheit	80	100	120
SAGLAN SR 22	Dicke in mm	80	100	120
U-Wert mit konstruktiven Wärmebrücken	[W/m²K]	0.40	0.35	0.31
Bauschalldämmmass R_w^{**}	[ca. dB]	47	48	49

Umbau		SIA-Norm 180		
	Einheit	80	100	120
SAGLAN SR 22	Dicke in mm	80	100	120
U-Wert mit konstruktiven Wärmebrücken	[W/m²K]	0.40	0.35	0.31
Bauschalldämmmass R_w^{**}	[ca. dB]	47	48	49

* Bei den U-Werten für Minergie (P) handelt es sich um Richtwerte, welche den notwendigen Systemnachweis bei EBF > 500 m² nicht ersetzen.

** Bei den in der Tabelle angegebenen Bauschalldämmmassen sind die Korrekturwerte (z.B. Nebenwegübertragung) nicht berücksichtigt.