

Chez Sager beaucoup de choses bougent cette année et nous nous réjouissons de venir à bout de concert avec vous des nouveaux et grands défis.

Sager avec un nouveau outfit

La dissociation du département Profils plastiques a donné naissance à deux nouvelles firmes autonomes. Sager AG comme fabricant indépendant de matériaux isolants et profilsager ag comme fabricant de profils plastiques.

Nous en avons profité pour nous donner un nouveau outfit très tendance.

On étoffe l'image de Sager et nous voulons avec la croix suisse renforcer nos valeurs de qualité typiquement suisses.

Vous en tant que client devez profiter du service de Sager que nous ajustons à vos besoins.

La compétence de Sager apparaît dans le claim tout net sans détours – isoler mieux, tout simplement!

PIPELANE, le nouveau produit de Sager

En tant que fabricant leader de laine de verre en Suisse, Sager produit nouvellement une nouvelle coquille dénommée PIPELANE et lance de même une nouvelle marque.

Sager investit plus de 12 millions CHF dans la nouvelle production de coquilles PIPELANE à Dürrenäsch.

Les coquilles souples en laine de verre PIPELANE sont fabriquées selon des standards de qualité suisses et commercialisées dans toute l'Europe. PIPELANE est disponible dans tous les diamètres de tube et épaisseurs d'isolation usuels.

Les coquilles PIPELANE présentent une excellente isolation phonique et thermique, sont ininflammables et s'utilisent partout où des conduites doivent être isolées optimalement.

isoler mieux, tout simplement
SAGER

La nouvelle signature de Sager est un développement de son prédécesseur.

isoler mieux, tout simplement
PIPELANE

Les marques de produit PIPELANE, SAGLAN et SAGEX bénéficient de l'identifiabilité de la signature de SAGER.

En construction et bientôt terminé – le nouveau hall de production et le bâtiment du four pour les coquilles PIPELANE



Le nouveau hall de production Sager des coquilles PIPELANE, isolé avec des panneaux pour cassettes SAGLAN SK.



Imposante construction métallique, adossée au hall de production – les plates-formes du nouveau bâtiment du four PIPELANE.



...simplement isoler mieux – avec les nouvelles coquilles PIPELANE, la marque premium de Sager, made in CH-Dürrenäsch

RIWAG à Arth/SZ investit 20 millions de francs dans une nouveau hall de montage et SAGLAN.

La firme RIWAG fabrique par semaine environ 700 – 800 portes et env. 200 châssis. Le nouveau hall de montage, avec son imposante taille de 105 x 50,5 m, est une construction moderne en bois reposant sur des poutres maîtresses en bois d'une portée libre de 50 m. Le sous-sol abritera le département technique et l'atelier de peinture ainsi qu'un garage avec 27 places de parking. Les éléments de toiture et de paroi préfabriqués sont isolés avec des feutres-chevrons SAGLAN SBR de 280 resp. 240 mm. Les deux modules atteignent un coefficient $U = 0,14 \text{ W/m}^2\text{K}$ le standard Minergie-P, ce qui est excellent et novateur pour un hall de production. Toute la phase de construction s'est trouvée d'emblée sous une bonne étoile, du planning au montage en passant par le permis de construire et l'équipement tout s'est déroulé de manière réjouissante.

Vraiment impressionnants, la portée libre des poutres maîtresse en bois (à droite dans l'image) et le pivotement de l'élément supérieur du toit.

14 poutres maîtresses et deux parois de pignon constituent le toit du hall. Une poutre maîtresse ne pèse pas moins de 15 tonnes.



Préfabrication rationnelle de 330 éléments de toit à l'usine.



Isolation optimale, rapide et rentable – grâce aux feutres-chevrons SAGLAN SBR avantageux, découpés sur mesure. Les rouleaux de deux couches (épaisseur 2 x 140 mm) sont posés jointifs dans les éléments de toit, coupés à leur extrémité, recouverts et les voici terminés.



Élément de toit isolé avec des feutres-chevrons SAGLAN SBR présentant une taille de 7 x 2,5 m et un poids de 1050 kg. 330 éléments ont été préfabriqués à l'usine pour une surface du toit d'environ 5500 m².



L'encastrement et la pose des éléments de toit avancent à pas de géant et est relativement simple. Les dimensions sont justes et le toit gagne en stabilité avec chaque élément monté.



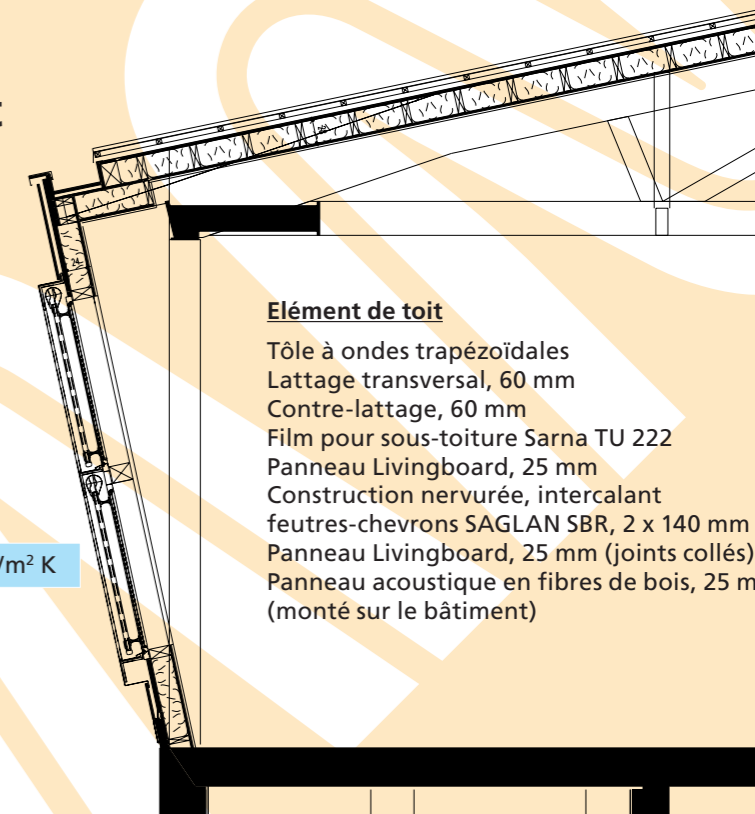
C'est bon – Markus Wipf, notre conseiller commercial sur le chantier. La bande SAGLAN sert de dilatation au prochain élément de toit.

Coupe mur extérieur / toit

Mur extérieur

Façade en tôle à ondes trapézoïdales
Grille de ventilation arrière, 50 mm
Papier coupe-vent
Panneau en fibres de bois, 52 mm
par ex. Arbex nature
Construction, intercalant
feutres-chevrons SAGLAN SBR, 240 mm
Panneau Livingboard, 25 mm (joints collés)
Panneau acoustique en fibres de bois, 25 mm
(monté sur le bâtiment)

Coefficient U module de paroi et de toit: 0,14 W/m² K



Élément de toit

Tôle à ondes trapézoïdales
Lattage transversal, 60 mm
Contre-lattage, 60 mm
Film pour sous-toiture Sarna TU 222
Panneau Livingboard, 25 mm
Construction nervurée, intercalant
feutres-chevrons SAGLAN SBR, 2 x 140 mm
Panneau Livingboard, 25 mm (joints collés)
Panneau acoustique en fibres de bois, 25 mm
(monté sur le bâtiment)

Construction en bois
Bucher Holzbau AG
Chef de projet: Sepp Burch
CH-6064 Kerns / OW

Ingénieur du bois
Krattiger Engineering
Markus Krattiger
CH-8585 Happerswil / TG

Architecture
Mathis & Meier Architekten AG
Chef de projet: Cyrill Mathis
CH-6315 Oberägeri / ZG

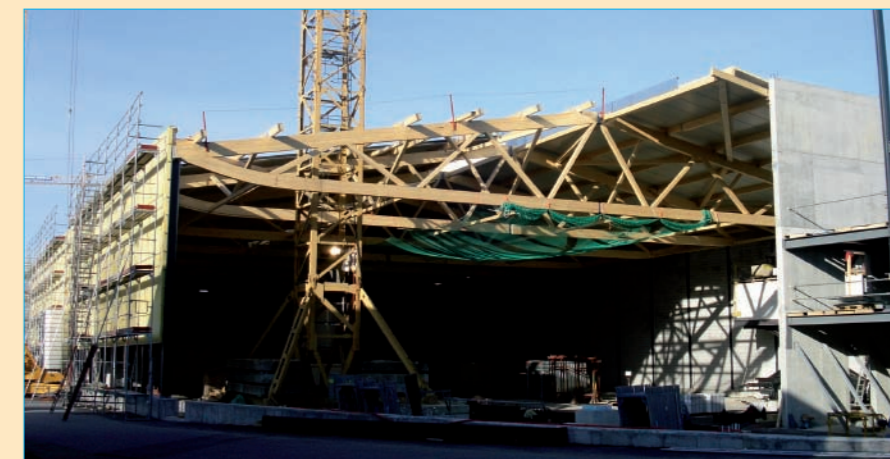
Le nouvel hall de production de coquilles PIPELANE à Dürrenäsch.

Construit à partir de matériaux différents, le hall de production de coquilles PIPELANE est un ouvrage exceptionnel. Les fermes à treillis spéciales à portée libre reposent sur des piliers pendulaires et tous les efforts sont conduits via la toiture sur le mur anti-incendie en béton. La membrure inférieure en deux pièces en bois lamellé-collé est assemblée avec trois plaques de fer entaillées (système SFS).

Les panneaux sont bien vissés et reliés à l'aide d'un boulon en fer de 60 mm de diamètre.

Pour les 25 poutres maîtresses, quelques 30000 vis autoperforantes et 30 t d'acier sont nécessaires.

La façade ouest est isolée avec des panneaux pour cassettes SAGLAN SK 22 et une bande vitrée avec panneaux sandwich constitue la toiture.



La 1^{ère} étape du nouveau hall de production de PIPELANE est pratiquement réalisée. Deux autres étapes sont en réalisation et la production de PIPELANE va être lancée déjà au mois de mai. Les fermes en treillis hautes de 3,85 m sont à portée libre sur une longueur de 35 m environ et doivent résister à une charge de traction d'environ 130 kN!

Construction en bois
Wacker Holzbau GmbH
Chef de projet: Wolfgang Wernli
CH-5703 Seon

Construction en bois
Max Fischer AG
Hochbau-Tiefbau-Holzbau
CH-5600 Lenzburg

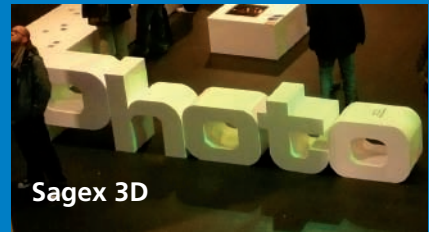
Ingénieur du bois
Makiol + Wiederkehr
Ing. bois dipl. ETS/ESIB
CH-5712 Beinwil am See

Les blocs bruts en SAGEX au service de la création. En dernier lieu à la photo 07

photo 07



La photo 07 est la plus grande exposition d'usine de la photographie suisse et a eu lieu fin 2007 déjà pour la 3^{ème} fois dans le Maag Event Hall à Zurich. 80 photographes triés sur le volet y ont présenté leurs oeuvres préférées de l'année 2007 dans le style d'une rétrospective annuelle individuelle.



Les uniques «rétrospectives annuelles» ont été présentées sur 2000 m² et proviennent de secteurs les plus variés comme la publicité, la presse et la mode. Plus de 6000 visiteurs ont pu contempler bouche bée pendant les quatre jours des photos uniques disposées sur des blocs bruts en SAGEX. Les rectangles blancs en SAGEX conviennent idéalement comme supports publicitaires légers et neutres. Ces cubes en SAGEX ont reçu de nombreux compliments tant de la part des exposants que des visiteurs. La foire terminée, les blocs ont été repris par Sager et réutilisés pour d'autres applications.

L'installation SAGEX 3D permet en outre la réalisation de formes créatives et souples, par exemple l'écriture de photo 07.



Supports de marchandises idéaux – blocs bruts en SAGEX (4030 x 1015 x 520 mm) disposés harmonieusement et artistiquement dans l'atmosphère du Maag Event Hall à Zurich.

Werner Wälle, notre nouveau conseiller commercial pour Zurich et Schaffhouse

Nous présentons:



Travaille depuis début février 2008 chez la firme Sager – **Werner Wälle**, le nouveau conseiller commercial matériaux isolants pour Zurich et Schaffhouse.

Nom: Werner Wälle
Âge: 36
Etat civil: Marié, 1 enfant
Domicile: Laupen / ZH
Mobile: 079 / 433 35 77
Fax: 055 / 246 37 66
E-mail: werner.waelle@sager.ch

Parcours professionnel:
Charpentier, stands d'exposition, construction en bois, agent technico-commercial, chef de secteur construction de fenêtres dans PME.
Hobbys: Fanfare, souffleur de cor des Alpes, rouler à motocyclette (Oldtimer), maison et jardin.

Région de vente et de conseil: Canton de Zurich (sans l'Oberland zurichois), Canton de Schaffhouse et partie nord-est du Canton d'Argovie. Profi de la construction en bois, la firme Sager n'a plus de secret pour Werner Wälle. Il souhaite s'occuper de la clientèle existante aussi bien que son prédécesseur **Hanspeter Clerici**. Il souhaite en outre une communication loyale et ouverte et une bonne coopération avec les clients existants et, espérons-le, avec de nombreux nouveaux clients.

Sager SA
CH-5724 Dürrenäsch
www.sager.ch

Tél. +41 62 767 87 87
Fax +41 62 767 87 80
verkauf@sager.ch

Contact:
Stephan Bütler
st.butler@sager.ch

isoler mieux, tout simplement
 **SAGER**