



Un bois en vogue et inaltérable – le chêne

Dédaignés il y a quelques années encore – les meubles en bois de chêne. Cependant aujourd'hui, le chêne est plus que jamais utilisé dans la construction pour les façades, fenêtres, portes et escaliers, parquet et surtout pour les meubles.

La forte signification de l'arbre a été perçue très tôt par les peuples germaniques qui ont pratiqué un véritable culte du chêne. Le symbolisme de l'arbre est lié pour le chêne aux valeurs telles que la liberté, la justice, la force et l'honneur, la stabilité, la sagesse et l'immortalité. Le chêne est en outre comme le tilleul un arbre du jugement qui abritait typiquement le tribunal pendant des siècles. En raison de sa grande force symbolique et de sa forte référence aux valeurs, le chêne est une figure populaire en héraldique.

Dans l'empire romain, les grands commandants portaient des couronnes de chêne. Les vainqueurs de jeux antiques étaient récompensés avec une couronne de feuilles de chêne. Le nouveau champion de lutte suisse, **Kilian Wenger**, apprenti charpentier, habitant au Diemtigtal, a été «couronné» de la même manière. Il avait vraiment de la force et de la stabilité à revendre à Frauenfeld!

En botanique, les chênes (*Quercus*) font partie des plantes de la famille des fagacées. Dans le monde, il existe quelque 300 espèces de chênes, la plupart en Amérique du nord. En Suisse et en Allemagne, le **chêne pédonculé** et le **chêne sessile** sont les espèces les plus répandues. Le chêne pubescent et le chêne chevelu sont aussi des espèces indigènes guère importantes économiquement mais par contre d'une grande valeur écologique. En Suisse la part des chênes rapportée à toutes les sortes d'arbres est d'env. 2%.

Les chênes font partie des essences de lumière et ont un grand besoin de lumière et d'espace pour se développer optimalement. Chez nous on les trouve principalement à une altitude de 800 m. Les chênes ont des racines très profondes. Ils poussent lentement jusqu'à une hauteur de 25 à 40 m et peuvent atteindre un âge de 1000 années. Ce n'est qu'après 60 ans qu'ils fleurissent la première fois.

Les bonnes propriétés du bois de chêne en font un matériau propre à différentes utilisations d'une grande importance. Très fibreux le chêne est imputrescible et peut être stocké très longtemps. D'une densité (absolument sec)

d'env. 680 kg/m³ le bois de chêne fait partie des bois durs. Seuls l'hêtre et le robinier sont encore plus durs. Du fait de sa grande dureté et de sa résistance aux intempéries, le bois de chêne est aussi utilisé pour les ponts et les piles de pont, les bateaux et les traverses de chemin de fer. La construction des chemins de fer dans les années 40 a conduit à un déboisement important des forêts de chênes. Le bois de chêne est un bois de feu bénéficiant d'un pouvoir calorifique élevé et est facile à fendre.

Les qualités gustatives uniques d'un bon vin sont dues finalement à l'excellent vieillissement dans le fût de chêne (vins élevés en barrique). L'influence particulière sur la saveur et l'arôme des fûts de chêne est mise à profit aussi pour la fabrication du jambon en barrique. La tradition des porcs engraisés avec des glands est aujourd'hui encore largement répandue en Espagne et au Portugal. Le «Jamón Ibérico» est le jambon séché à l'air le plus cher du monde.

Le chêne – un arbre qui représente des valeurs qui aujourd'hui encore n'ont rien perdu de leur actualité!



Les «façades bleutées» du nouveau centre logistique assaini de Lagerhäuser (entrepôts) Aarau à Spreitenbach – simplement et mieux isolés avec SAGLAN SB 22.

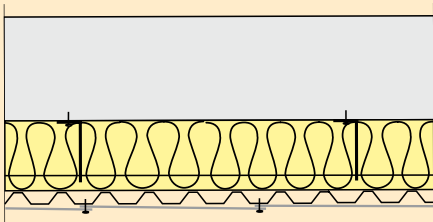
En roulant sur l'autoroute Zürich–Berne on remarquera à la hauteur de Spreitenbach un complexe immobilier qui se distingue par toute une série d'atouts. «Façade en papier chocolat», c'est le nouveau «terme technique» en métallurgie. Elle rappelle en effet le papier de chocolat car le bâtiment abrite à l'intérieur principalement de grandes quantités de chocolat. L'enveloppe du bâtiment existant a été en outre isolée et le complexe immobilier l'a été complètement avec SAGLAN SB 22, 200 mm. La marchandise stockée nécessite une température constante entre 16 et 18 degrés. Mais on constate déjà à l'intérieur un climat notablement meilleur. La facture des frais de



chauffage et de refroidissement a aussi baissé nettement. Ce bâtiment logistique «brillant» à Spreitenbach est la preuve vivante que des entrepôts (aussi existants) ne doivent pas forcément être «ennuyeux» et peuvent être parfaitement et facilement isolés.

Vue en plan Bâtiment neuf Logistique

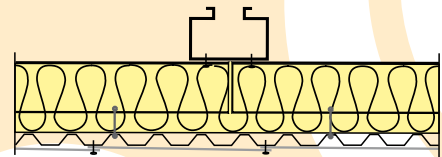
Béton
Console système en alu
Profil L en alu
SAGLAN SB 22, 200 mm
Tôle d'aluminium à ondes trapézoïdales 0,7 mm
Façade: Tôle mince en alu 0,8 mm



Deux systèmes de paroi extérieure différents – une isolation: SAGLAN SB 22

Vue en plan Magasin à hauts rayonnages

Support en acier
Cassettes murales 120 / 600
SAGLAN SB 22, 200 mm entaillées latéralement
tôle d'écartement 80 mm / Profil L
Tôle d'aluminium à ondes trapézoïdales 0,7 mm
Façade: Tôle mince en alu 0,8 mm



Bourrage isolant facile

Les panneaux isolants SAGLAN SB 22 sont posés sans fixation à joint serrés directement sur la paroi en béton. La tôle à ondes trapézoïdales fixée sur la console garantit la ventilation et assure ainsi en même temps l'isolation. Une fois chaque lé trapézoïdal monté, la cavité est remplie de matériau isolant ce dont il résulte pas à pas la nouvelle façade.



Bourrage isolant des cassettes murales avec SAGLAN SB 22. Les panneaux sont entaillés longitudinalement (ci-dessus) de 120 mm, vu que les cassettes ont une largeur de 120 mm.



L'isolation SAGLAN restante de 80 mm de large surplombe la cassette et est couverte d'une tôle d'écartement (profil L) et de la tôle à ondes trapézoïdales fixée.



Montage de la façade en aluminium

Monter des plaques de tôle fine en aluminium de 4 m de long et de 700 mm de large, ce n'est pas l'affaire de tout un chacun. Cela exige une dextérité développée permettant de bien percevoir les véritables proportions même à grande distance. En poussant et pressant manuellement et sciement on obtient l'optique particulière. La structure peut atteindre sans plus une longueur de 10 à 30 m. Les plaques sont montées avec des recouvrements de 100 mm à la tôle à ondes trapézoïdales. Tout d'abord un trou est percé dans la façade en aluminium nue puis on fixe avec des rivets de façade. Dans l'image à gauche, les agenciers de menuiserie métallique Schenker et Schenk en train de poser les «vagues de papier métallisé». Pendant toutes les activités de construction, le centre logistique en place tournait à plein régime.

Menuiserie métallique / Isolation
Scherrer Metec AG
 8002 Zürich

Architecture
Frei Architekten AG
 5000 Aarau

holz

Basel 12–16|10|2010

Avec SAGER à la Holz et à la Foire Suisse Maison et Energie 2010



L'automne est la saison traditionnelle des salons. La Holz 10, qui est tenue tous les trois ans, est certainement l'évènement majeur de l'année pour la branche. Pour les quelque 35'000 professionnels du bois en Suisse, la Holz vaut bien une visite. Nous y sommes aussi présents et présenterons dans le secteur Moderniser et Assainir deux nouveaux produits innovants.



Pour nous trouver:

Foir **Holz**
 Bâle, 12 – 16 octobre 2010
 Halle 1.1 / Stand E12

Foire Suisse Maison et Energie
 Berne, 11 – 14 novembre 2010
 Halle 210 / Stand D11

Nous participons également à la Hausbau- und Energiemesse annuelle à Berne. Nous nous réjouissons naturellement de vous accueillir à notre stand. Nous vous présenterons ici aussi le dernier cri du secteur des produits d'isolation SAGER: bâtiments MINERGIE-P-EC, isolés avec de la laine SAGLAN, le matériau isolant parfait en termes écologiques!

Le programme-cadre attirant de la Holz

- Material Village

Le bois, un matériau en combinaison avec une grande diversité de matériaux exposés dans un nouveau secteur d'exposition.

- USTSC Star de la nouvelle génération 2010

Quelques jeunes menuisiers venus de toute la Suisse vous présenteront des objets uniques. Le public Holz professionnel couronne les nouvelles «Stars 2010».

- Journée Romande / Jour Baden-Wurtemberg

La traditionnelle Journée Romande (jeudi 14 octobre), et maintenant le nouveau Jour Baden-Wurtemberg.

Nouveau: SAGEX Nero

notre «COUP»
et sa remarquable valeur λ de **0,030 W/mK**

SAGEX Nero Panneaux isolants

SAGEX Nero – Economiser et améliorer! Grâce au développement du polystyrène – un matériau éprouvé – nos nouveaux panneaux isolants SAGEX Nero présentent un pouvoir thermo-isolant amélioré de plus de 10 %. La couleur sombre des panneaux est absolument unique. La mise en œuvre est la même que

celle des panneaux isolants conventionnels SAGEX EPS. Le produit est aussi remarquable écologiquement, car plus léger signifie moins de matières premières et d'énergie de fabrication. Les nouveaux panneaux isolants élastifiée SAGEX Nero de SAGER sont le «COUP» optimal pour votre projet de construction.

Riccardo Casanova – le nouveau directeur de Sager AG



Riccardo Casanova – le nouveau CEO n'a pas tardé à poser les premiers accents positifs.

Riccardo Casanova est le nouveau CEO depuis le 1^{er} septembre chez SAGER. Il est originaire de Lugano et a fait des études d'économie à Berne. Après avoir opéré dans différentes fonctions de cadre, il a occupé le poste de directeur pendant plus de 11 ans de la firme Armacell (isolation technique). Il y était responsable pour la Suisse, Autriche et toute l'Europe centrale. Il parle 6 langues.

Monsieur Casanova accorde une grande importance à la proximité des clients et des collaborateurs. Il souhaite de même garder la tradition et l'innovation chez SAGER et développer la firme durablement.

Pendant ses loisirs il pratique le vélo et en hiver le ski. Il habite avec son épouse et son fils à Adliswil, canton de Zürich.

Riccardo Casanova se réjouit de sa nouvelle tâche et des responsabilités chez Sager AG. Nous souhaitons à notre nouveau CEO beaucoup de chance et réussite dans sa nouvelle activité.

Sager SA
CH-5724 Dürrenäsch
www.sager.ch

Tél. +41 62 767 87 87
Fax +41 62 767 87 80
verkauf@sager.ch

Contact:
Stephan Büttler
st.butler@sager.ch

isoler mieux, tout simplement
