



Medellin – fleurs, Silleteros et Fernando Botero.



Medellin, cette ville colombienne du «sempiternel printemps», se présente cette année sous son meilleur jour. Car si cette ville était pourtant connue comme le domicile de quelques barons de la drogue, Medellin se présente aujourd'hui comme une grande ville moderne et prospère. Architecture captivante, beaucoup de fleurs et de magnifiques montagnes entourent la vallée du fleuve Medellin. Près de 90% des bâtiments de la métropole (2,5 millions d'habitants) sont construits en briques, mais malheureusement sans isolation!

Toujours au mois d'août chaque année se déroule la grande fête des fleurs, une grande Fiesta avec d'innombrables manifestations culturelles. La ville fête en outre cette année son fameux peintre et sculpteur **Fernando Botero**. Né à Medellin, l'artiste fête cette année ses 80ème anniversaire. Dans le musée d'art Antioquia on peut découvrir une grande exposition de peinture de lui. Jusqu'à fin août on pourra admirer l'exposition à Medellin, après quoi elle ira en Europe.

Le sympathique artiste, le Picasso vivant, comme on le dénomme parfois aussi, n'habite que rarement à Medellin. Il vit en général à New York, Paris et dans la plus petite localité italienne **Pietrasanta**, où il détient une phénoménale fonderie et il produit ses sculptures surélevées en bronze.

Botero peint en général des figures grotesques-naïves mais en même temps sensuelles avec des corps extrêmement enflés et déclenche auprès du public enjouement, tension et grande curiosité. Nombre de ses tableaux présentent des personnes colombiennes plus que diverses dans des situations quotidiennes curieuses. Son œuvre de sa vie comprend plus de 4000 tableaux et plus de 400 sculptures et il est on ne plus créatifs en dépit de ses 80 ans le remuant «Maestro en gris».



Typiquement Fernando Botero – une de 23 sculptures sur la Plaza Botero, au milieu de Medellin.



Toute la ville dans une mer de fleurs – de gigantesques objets sont ornés de fleurs par le «Service público». Dans la grille en fils de fer on fixe manuellement une fleur dans chaque trou!



Intéressante architecture en bois et acier – le Jardín Botánico avec la grandiose exposition d'orchidées pendant la Feria de las Flores.

En août, la «**Feria de las Flores**» est le point de rencontre tant de tous les Antioqueños (habitants du département Antioquia) que des milliers de touristes venus du pays et de l'étranger qui visitent la ville pendant ce temps. La tête d'affiche est alors le «**Desfilé de Silleteros**», un cortège composé plus de 500 «porteurs de chaise».

Ils portent sur leurs dos de grandes chaises en bois de merveilleuses et précieuses gerbes de fleurs mais qui sont très lourdes. Une telle chaise florale peut peser jusqu'à 70 kilos et avoir une hauteur et une largeur allant jusqu'à 5 mètres!

La traditionnelle Silleta comprend env. 25 sortes de fleurs, mais quelques unes peuvent être décorées avec jusqu'à 70 différentes fleurs.

On utilise principalement des fleurs de lis, des glaïeuls, roses, œillets, chrysanthèmes, tournesols et fleurs de l'amour et surtout différentes sortes d'orchidées.

L'histoire des Silleteros montre symboliquement la vie sévère pendant l'époque coloniale. Car la tradition voulait que les voyageurs «aux reins solides» faisaient transporter à Medellin par ferroutage dans le maquis montagneux avoisinants au vu du manque de chemins praticables. Les porteurs de chaises indigènes étaient souvent en route pendant de nombreuses semaines avec leur charge humaine. Et s'ils tombaient malades au milieu d'une contrée sauvage ou se brisaient la cheville, cela équivalait pour eux l'arrêt de mort.

Le naturaliste et humaniste allemand **Alexander de Humboldt** refusait carrément de se faire transporter lors de ses voyages en Colombie dans une telle chaise. Il notait en 18010 dans son journal intime «Il existe des personnes tellement barbares qu'elles animaient le Silletero comme un animal avec une pioche, mais ceux-ci savaient comment se venger en laissant sur place dans la montagne la personne et la chaise et s'enfuir après. Un accident qui j'entendait toujours volontiers avec une sorte de joie maligne.»

La grande fête des fleurs existe déjà depuis 65 ans et elle est pour les personnes à Medellin une fête des us et coutumes et de la vie en soi – et avec des fleurs... bien plus beau.

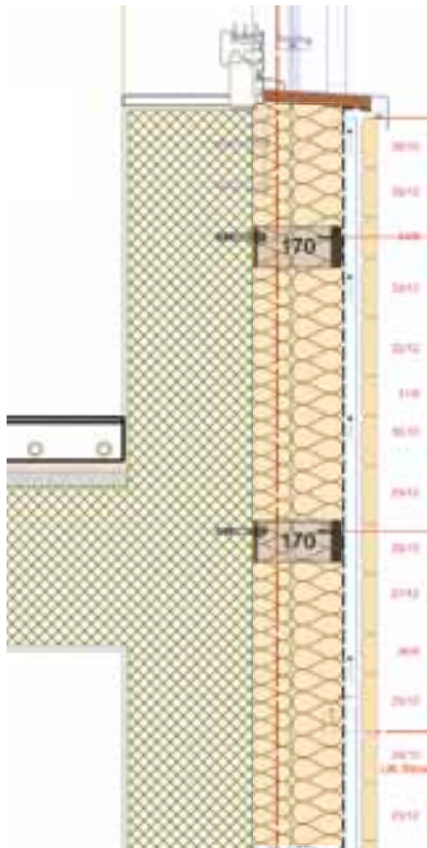
Lotissement résidentiel Edenpark à Zug: façades exclusives en pierres naturelles, isolées avec des panneaux isolants de façade SAGLAN (032) FA 40.



Les parties avec grandes fenêtres et grandes terrasses et fines façades en pierres naturelles marquent le nouveau lotissement à Zug. Au premier plan on voit le



En haut au-dessus du lac de Zug, dans une vue de rêve des appartements en copropriété exclusifs et certifiés Minergie ont été construits. Six cubes de 4 étages, présentant un excellent niveau de construction ont été construits dans un environnement ressemblant à un parc. Le système de façade ventilée stoneFix, isolée avec nos panneaux isolants de façade SAGLAN (032) FA 40 sont une combinaison optimale et une construction de façade avantageuse et durable. Ce système permet de réaliser des façades monolithiques de petits formats donnant une impression de façades en pierre naturelle.



Coupe

Élément en pierre naturelle

Calcaire de Dietfurt, Gala (D)
Surface sablée, 30 mm
Porte-pierre, 10 mm
Joints de chape Alu, 25 mm EBL noir
Joint coupe-vent / lé pour façades, sur toute la surface, joints collés

Profil L Alu, 40 / 60 mm
Console Economica, 170 mm
y.c. Thermostop

SAGLAN (032) FA 40, 1ère couche, 120 mm
SAGLAN (032) FA 40, 2ème couche, 60 mm
Béton armé, 250 mm

Systèmes de façade stoneFix

Il s'agit d'un système de façade-rideau ventilée breveté avec fixation mécanique de éléments de pierre naturelle de la firme Breitenstein AG.

Coeff. U module de façade env. 0.19 W/m²K

Isolation avec système



Console thermo avec profil L – Les panneaux isolants de façade SAGLAN (032) FA 40 se laissent facilement intégrer de manière idéale et sans fixation



Le lé pour façade étanche à l'air est collé sur les panneaux isolants et monté sur les profilés L et intégré dans les profilés pour joints de chape en Alu.



On visse maintenant les équerres de fixation de montage spéciales en deux parties sur les joints de chape. Deux attaches sont nécessaires pour chaque élément de pierre naturelle.

Façades en pierres naturelles ventilées à longue vie avec supports de montage raffinés.



En Suisse on découpe des éléments en calcaire à partir de panneaux de grandes dimensions. Après quoi on profile la face arrière des éléments en calcaire.



Le support de montage en deux pièces prend place dans les profils fraisés et est fixé au moyen d'un ressort.



Dans cette façade, les éléments en calcaire ont trois différentes largeurs et les longueurs différentes de ces éléments font l'objet d'un choix libre.



Finalement la face inférieure est isolée au moyen de cubes MFH et de «bandes isolantes SAGLAN» pendant la phase de construction.



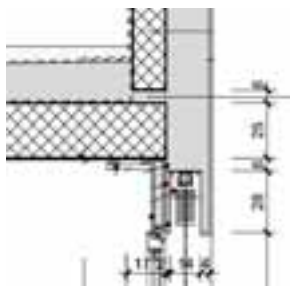
Pose impeccable – sur toute la surface, 2 couches, pose jointive et à joints décalés. Belle vue de la partie d'angle isolée avec SAGLAN (032) FA 40 dans la zone d'entrée.

Façades en pierres naturelles y.c. sous-construction et isolation: **Breitenstein AG**
CH-6303 Zug

Entreprise de construction:
Martelli Agosti AG
CH-8645 Jona

Architecture:
Naef Partner AG
CH-8032 Zürich

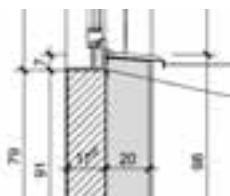
Isolation écologique au moyen de SAGEX Zebra (030) 15 panneaux isolants de façade – lotissement résidentiel «Römerpark» Zofingen.



Coupe murs extérieurs

Brique modulaire, 175 mm

Pann. isolant d. façade SAGEX Zebra 200 mm



Coeff. U module de façade env. 0.14 W/m²K



Façades isolées avec des «Zebra» – on verra plus souvent des tels bâtiments à l'avenir. Trois nouveaux immeubles certifiés MINERGIE ont été construits aux abords de Zofingen. Ce sont au total 51 appartements (2½ – 4½ chambres) et au rez-de-chaussée divers locaux industriels intéressants.

Caractéristiques – les panneaux isolants de façade SAGEX Zebra.



La mise en oeuvre des panneaux isolants de façade SAGEX Zebra est la même que celle des panneaux isolants conventionnels SAGEX EPS. Les panneaux isolants SAGEX Nero forment la base. La couche extérieure jaune clair marquée du zèbre sur la face extérieure évite la formation de force exagérée due à l'effet de la chaleur. Les panneaux isolants SAGEX Nero et la couche extérieure jaunâtre forment ensemble le panneau superisolant SAGEX Zebra façades avec un excellent coefficient de 0,030 W/mK!

Le SAGEX Zebra permet de réaliser des parois relativement minces et d'obtenir déjà à partir d'une épaisseur d'isolation de 140 mm un coefficient U inférieur à 0.20 W/m²K. Les panneaux isolants de façade SAGEX Zebra sont fabriqués de A à Z chez SAGER à Dürrenäsch et sont disponibles auprès de firmes suisse triées sur le volet (opérateurs système VAWD). Voir prix-courant SAGER actuel.

Incomparable – les panneaux isolants de façade SAGEX Zebra portant la tête de zèbre, géniale sur la face apparente. Au niveau du socle on utilise nos panneaux isolants SAGEX XPS bleu turquoise.

Le côté écologique de SAGEX Zebra

Concernant les aspects écologiques de nos panneaux isolants SAGEX Zebra font très bonne figure. A partir de l'approche la plus globale d'aujourd'hui sur les EP (Ecopoints), les panneaux isolants de façade SAGEX Zebra présentent par rapport à d'autres solutions une excellente performance.

Comparaison exemple coefficient 0.15 W/m²K (prise en compte du seul isolant thermique)

Isolant thermique	Coeff. U λ – W/mK	Epaisseur mm	Densité app. kg/m ³	EP/kg (KBOB)	*EP/m ²	Différence (env.)
SAGEX Zebra	0.030	217	17	5220	16278	
EPS 20	0.036	240	20	5220	24417	+ 50%
Laine de pierre	0.036	234	90	2020	44232	+ 170%

Source: Ecopoints EP/kg selon l'Office Fédéral des Constructions et de la Logistique OFCL

* Plus petit est le chiffre de l'Ecopoints ou EP, plus écologique est le produit

Coefficient U avec différentes épaisseurs d'isolation

Brique	SAGEX Zebra	Epais. mm	λ ₀ - W/mK	Coeff. U W/m ² K
Brique 17,5 cm +	SAGEX Zebra (030) 15	140 mm	0.030	0,20
Brique 17,5 cm +	SAGEX Zebra (030) 15	160 mm	0.030	0,17
Brique 17,5 cm +	SAGEX Zebra (030) 15	180 mm	0.030	0,16
Brique 17,5 cm +	SAGEX Zebra (030) 15	200 mm	0.030	0,14
Brique 17,5 cm +	SAGEX Zebra (030) 15	220 mm	0.030	0,13



Op. système VAWD
Durag AG
CH-4658 Däniken

Construction
Gottlieb Müller AG
CH-4800 Zofingen

Travaux de peintures et plâtres
E. Floccari AG
CH-4658 Oftringen

Architecture
Bernhard Bieri Architekten AG
CH-4900 Langenthal

Sager SA
CH-5724 Dürrenäsch
www.sager.ch

Tél. +41 62 767 87 87
Fax +41 62 767 87 80
verkauf@sager.ch

Contact:
Stephan Büttler
st.buttler@sager.ch

isoler mieux, tout simplement

**SAGER**