



Situation du chantier Suisse – du nouveau chez SAGER

Une autre année de construction tire à sa fin – elle a été plus dure pour la branche du bâtiment et l'on ressent la compétition dans tous les secteurs.

Les diverses annonces de suppression de postes de travail en Suisse, surtout dans la production, ont donné à réfléchir. Mais aussi un grand nombre de nouveaux jobs ont été créés, tout d'abord dans l'industrie du bâtiment, ainsi que dans l'horlogerie et dans la branche pharmaceutique. La crise de l'euro n'est pas encore surmontée et la Suisse, ne serait-ce qu'à la périphérie, a été durement touchée.

Un point positif, est que l'industrie du bâtiment fait figure toujours et encore en Suisse de «cheval de trait» important. S'y ajoute que l'initiative sur les résidences secondaires a conduit à court terme à un grand nombre de permis de construire supplémentaires dans les régions montagnardes. La nouvelle donne dans la politique énergétique, les nombreux projets d'infrastructure ou les nombreux bâtiments qui doivent être assainis font qu'on bâtira certainement beaucoup l'année prochaine.

Au printemps, suite au long hiver, l'activité de construction a été un peu freinée. En automne, par contre, on a eu beaucoup à faire.

Chez SAGER on va aussi beaucoup investir au cours de la nou-

velle année dans tous les secteurs. Le traitement des commandes, la planification de la production et le secteur logistique deviennent toujours plus complexes. Cela nous a incités à passer dès nouvel an à un nouveau système ERP (Enterprise Resource Planning). C'est ce que nous avons déjà introduit avec succès chez WIEGLA, notre filiale à Wiesbaden.

Nous souhaitons avant tout, très estimée clientèle, à encore mieux vous servir de manière optimale avec des prestations de services améliorées.

La nouvelle coopération avec la firme **Schneider**, fabricant connu et reconnu d'éléments de construction en bois et de panneaux isolants en fibres de bois se révèle spécialement réjouissante. Nous avons réussi à contracter avec Schneider un partenariat pérenne et précieux. Chez nous à Dürrenäsch nous allons tenir en stock une grande palette de panneaux isolants en fibres de bois nous permettant de vous livrer en tout temps de manière rapide et flexible.

Pour les produits de collage nous prenons aussi de nouvelles voies, cela voulant dire que nous vous fournissons immédiatement les masses à étancher SAGER et les rubans adhésifs SAGER de notre marque. Les nouveaux produits autocollants et d'étanchéité SAGER sont certifiés,



Coller et étancher maintenant avec la nouvelle ligne d'adhésifs SAGER!

testés et équivalents ou meilleurs comparés à d'autres produits de collage usuels. Pour toutes les différentes applications.

Nous tenons en stock toujours le produit juste, ainsi qu'une nouveauté inédite **la bande adhésive SAGER 1 for all-T**, une bande adhésive pour toutes les utilisations dans le secteur intérieur et extérieur.

La nouvelle année va exiger beaucoup de notre part et nous nous réjouissons de faire face avec vous aux défis qui nous attendent et de les surmonter.

Nous en profitons pour vous remercier cordialement pour l'agréable coopération et espérons de pouvoir savourer quelques jours de fête détendus.

Nous vous présentons nos meilleurs voeux pour la nouvelle année, vous souhaitons bonne santé et un peu de temps et de loisir pour vous consacrer aux choses de moindre importance de la vie!

L'imposant nouveau bâtiment de la **profilsager ag** à Dürrenäsch – top isolé avec des produits isolants SAGER.



Directement à côté de la firme SAGER la **profilsager ag** construit un nouveau bâtiment attractif. La profilsager ag qui faisait partie jusqu'à fin 2007 de SAGER AG est le fabricant indépendant de profilés connus tels que **ferrofix**, **steinfix** ou **prosol**. Le nouveau complexe immobilier composé de la production (3000 m²), de magasins (2500 m²) et de bureaux (400 m²) est pour l'entreprise novatrice une grande étape.

La majeure partie de la halle est un bâtiment à ossature métallique. L'aile des bureaux est avant tout une construction en béton avec beaucoup de verre et une façade en Eternit ventilée. La construction du bâtiment industriel au coût de quelques 13 millions est isolé au-dessus de la moyenne et a duré 14 mois. La chaleur résiduelle est récupérée sur le plan énergétique et couvre plus de 90 % de la demande de chaleur.

Isolation extérieure du mur avec SAGLAN, isolation du toit plat avec SAGEX



Dans la partie des bureaux les panneaux de façade (032) FA Light, épais de 220 mm, sont posés partiellement en deux couches et à joints décalés, entre des consoles thermiques. C'est-à-dire des épaisseurs d'isolation jusqu'à 440 mm!



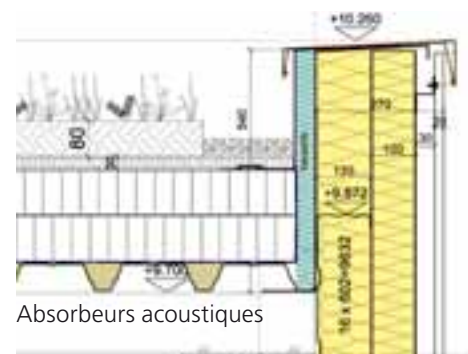
Coupe / Toiture plate

Reverdissement extensif, 80 mm
Natte de drainage, 20 mm
Etanchéification Sarnafil TG 66-18
SAGEX (033) 30, 1ère couche, 100 mm
SAGEX (033) 30, 2ème couche, 100 mm
Pare-vapeur Sarnavap 2000 E
Tôle à ondes trapézoïdales SP 59

Coefficient U module de toit plat
env. 0,15 W/m²K

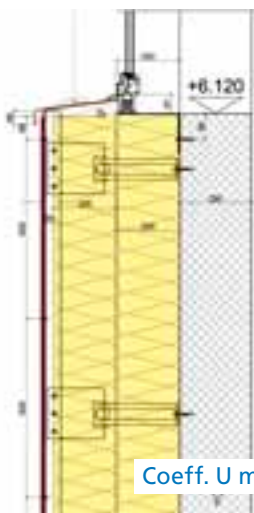


Coeff. U mur ext. avec poutre métallique ou béton
env. 0,29 W/m²K



Coupe murs extérieurs Bâtiment à ossature métallique

Tôle à ondes trapéz. SP 20
Isolation de recouvrement
SAGLAN (032) FA Light Vg, 100 mm
Face apparente avec voile de verre jaune
Profil Z 40/100/40
Panneaux isolants en cassettes
SAGLAN (032) SK 32, 120 mm
Cassettes en acier 120
Béton ou poutre métallique



Coupe murs extérieurs Bureau

Eternit Swisspearl
Profil T
Console
SAGLAN (032) FA Light, 220 mm
SAGLAN (032) FA Light, 220 mm
Béton

Coeff. U mur ext. (bureau) env 0,14 W/m²K

Entreprise générale:
IE Industrial Engineering Zürich AG
CH-8008 Zürich

Architecture:
kummerpartner ag
CH-4900 Langenthal

Acier + Constr. de façades:
Wetter AG
CH-5608 Stetten

Toit plat:
Pilatus Flachdach AG
CH-8833 Samstagern

Immeuble locatif assainissement à Winterthur – isolation caisson de store avec perles SAGEX Nero 15 à insuffler.



Lotissement typique immeuble locatif des années 70. La disposition simple, uniforme des fenêtres et les surfaces du bâtiment simples se prêtaient à un assainissement optimal. Toute l'enveloppe du bâtiment est isolée avec des panneaux isolants de façade SAGEX. Une nouveauté toute particulière était l'isolation des caissons de store avec les perles SAGEX Nero. Sans de coûteuses mesures de construction, on a découpé des trous dans le mur extérieur, au niveau des caissons de store, puis on a insufflé dans les cavités des perles SAGEX Nero – fini. Ce bourrage isolant avec des boulettes SAGEX Nero s'est si bien établi qu'on a pratiqué une insufflation d'isolant dans un grand nombre de maisons de la vieille ville avec maçonnerie à double paroi (sans isolation). Le plus souvent il s'agit de bâtiments classés dans lesquels une isolation de l'extérieur n'est pas permise.



Le sac bien rempli de perles SAGEX Nero est suspendu à une poutre au-dessus de la machine à insuffler. Il est ainsi possible de doser de manière optimale la matière première. L'injection ne requiert pas de machine spéciale, mais seulement de machines normales qu'on utilise pour floquage. Via des enrouleurs de tuyau on transporte les perles SAGEX Nero en quelques secondes au lieu de destination.



Isolation insufflée parfaite...



...avec les perles SAGEX Nero!

Via la radio et avec télécommande, on obtient une insufflation dosée et contrôlée correctement.

Caisson de store rempli – après des tests détaillés il est apparu que les perles SAGEX Nero conviennent le mieux. Des flocons de laine minérale ou de cellulose se sont emmêlés, le flux de soufflage s'est interrompu et le caisson de store était insuffisamment rempli de matériau isolant. Les petites perles SAGEX Nero par contre se sont révélées comme une isolation insufflée parfaite et ont rempli les plus petites fentes parfaitement. Finalement le trou est rempli de laine de bois avant la pose de l'isolation par



La solution la plus simple et la plus rapide – insuffler les perles SAGEX Nero 15. En deux jours une équipe bien rodée a isolé 270 caissons de store et insufflé env. 30 m³ de matériau.



Conditionnement idéal – sacs spéciaux remplis de 1,25 m³ de perles SAGEX Nero 15.

Isolation insufflée:
Trendisol GmbH
CH-9524 Zuzwil / SG

Architecte:
Bundi Architekten AG
CH-8400 Winterthur

Grandiose exposition d'usine: La première **Architecture 0.12** à Zürich



Jusqu'à ce jour la scène architecturale ne possédait pas en Suisse de plate-forme, où elle pouvait se présenter. Mais, finalement, la première exposition d'usine s'est tenue fin octobre dans les halles Maag à Zürich. Le grand thème de l'exposition dédiée à ce sujet s'appelait: «ma Suisse. ma ville. mon architecture». Pour cela, 70 bureaux d'architecture renommés de toute la Suisse ont présenté leurs idées, visions et projets sous la forme de blocs bruts en SAGEX. Les architectes étant des personnes très créatives ils ne se sont pas contentés d'utiliser les cubes en SAGEX comme supports de marchandises, ils en ont profité pour les «forger» selon leurs idées. Grâce à cette manifestation couronnée de succès, l'architecture suisse moderne a enfin reçu un visage (SAGEX) tridimensionnel.

Les rectangles blancs en SAGEX conviennent particulièrement bien comme porte-marchandises légers et neutres. La foire terminée, les cubes en SAGEX ont été repris par SAGER qui les a retravaillés ou recyclés à d'autres fins.

Notre installation SAGEX 3D permet en outre de façonner un nombre illimité d'autres formes créatives et flexibles.

SAGEX le support idéal de marchandises



Supports idéaux de marchandises – les blocs bruts en SAGEX (4030 x 1015 x 520 mm) formés artistiquement et placés harmonieusement dans la halle impressionnante Maag Event Halle placés.

Créativité sans limites – Homme (femme) peut aussi cacher sa tête dans le bloc en SAGEX brut. L'architecture suisse vit!

Le niveau de qualité des projets était élevé et a donné à un large public la chance de découvrir l'architecture suisse sous la forme créative de blocs en SAGEX.

Sager SA
CH-5724 Dürrenäsch
www.sager.ch

Tél. +41 62 767 87 87
Fax +41 62 767 87 80
info@sager.ch

Contact:
Stephan Büttler
st.buttler@sager.ch

isoler mieux, tout simplement
 **SAGER**