



L'Europe est copiée!

«L'homme dispose de trois voies différentes pour agir intelligemment: Par la réflexion, par l'expérience ou par l'imitation.» Ce sont là les propos du philosophe chinois Confucius. Dans la dernière, les Chinois sont particulièrement bons, dans la copie ils sont champions du monde. Certains bâtiments ont déjà été copiés depuis longtemps, mais qu'ils copient maintenant des quartiers ou des villages c'est nouveau.

La rage de construire en Chine est incroyable, pas moins de 40 % de la consommation annuelle en 2012 de ciment et d'acier sont allés en Chine.

Aujourd'hui plus de la moitié des chinois vivent dans des villes, en 1990 c'en était tout juste chaque quatrième dans une ville. L'humanité n'a jamais vu une telle poussée d'urbanisation. Par exemple, Shenzhen comptait en 1978 68'000 habitants, aujourd'hui ce sont près de 9 millions.

Dans tout le pays les symboles architecturaux sont clonés comme par exemple: Tour Eiffel et des quartiers parisiens complets, Place Saint-Marc y.c. le palais des Doges (à Hangzhou), petit Rome (Nanjing), moitié de Manhattan (Tianjin), le Kattenbroek hollandais (Shanghai), l'anglais Dorchester (Chengdu), le village de pêcheurs catalan.

Cadaqués (Yianmen), le village alpin Hallstatt dans le Salzkammergut (Guangdong). Hallstatt par ex. a été reproduit fidèle-

ment, mais à l'envers pour 756 millions d'euros. Toutes ces copies de lieux ne sont pas des attractions touristiques, ce sont des parcs thématiques pour les gens qui habitent et vivent là. Ces clones donnent souvent une impression de bon marché, des détails importants manquent ou sont mal faits. Mais il y a aussi de bons exemples tels que le Petit



Cadaqués – l'original de l'Espagne

Paris à Hangzhou qui est une construction coûteuse avec des matériaux de haute qualité. La qualité de la construction et l'exécution persuadent dans ce cas.

Pour quelle raison de telles copies d'agglomérations sont-elles somme toute construites? Tous simplement, les Chinois, respectivement le marché l'exigent et de tels objets sont construits par des firmes immobilières privées et étatiques parce qu'elles permettent de gagner beaucoup d'argent. La nouvelle classe moyenne en Chine se ressent manifestement bien à l'aise dans les anciennes maisons «françaises» et «anglaises». Surtout le style anglais est spécialement tendance dans la classe chinoise moyenne.

Un Cadaqués made in Chine a été construit dans la baie de Yianmen, vis à vis de Taiwan pour 15'000 personnes. La région rappelle un peu le paysage catalan. Des artistes bien connus autrefois tels que Pablo Picasso, Joan Miró ou Salvador Dalí ont vécu une partie de leur jeunesse dans le village de pêcheurs original.

Les indigènes du «véritable»

Cadaqués y voient un compliment d'être imités. Ce que les catalans ressentent comme un honneur, agace par contre les anglais énormément.

Mais qu'en est-il proprement dit du Copyright? Une zone d'ombre? Dans le cas des anciens bâtiments séculaires on ne peut plus protéger les droits. Du temps de Mao,

l'urbanisme ne jouissait guère d'une position convenable dans l'économie planifiée et aujourd'hui les spécialistes font beaucoup défaut dans ce secteur.

Les chinois copient volontiers simplement tout ce qui vient de l'ouest et c'est le signe d'une nouvelle force et d'une nouvelle prospérité. S'y ajoute une ancienne traditions chinoise dans laquelle les limites entre original et copie étaient toujours coulantes.

...et si vous deviez une fois rencontrer dans votre ville de grandes délégations chinoises munies d'appareils photographiques et d'appareils de mesure, il se peut tout à fait que vous reconnaîtrez plus tard en Chine une fois votre ville ou village et en tant que duplicata.

Le nouveau «Sportpark Bergholz» à Wil / SG – isolé avec de la laine de verre SAGLAN



La fierté de la ville sportive mérite d'être reconnue, trois nouveaux bâtiments en même temps: Stade de football, patinoire et piscine couverte avec oasis de bien-être, le Sportpark Bergholz.

La nouvelle place de sport régionale supracantonale dotée d'une offre récréative moderne pour le sport, divers et reprise augmente notablement l'attractivité du site de toute la région de Wil .

Le concept global comprenant un stade de football, patinoire et piscine couverte modernes avec une oasis wellness ainsi qu'une piscine extérieure apportent beaucoup d'avantages. Un exemple: les installations intérieures et l'énergie peuvent être utilisées conjointement, alternativement, ou les garde-robes de la patinoire couverte et le stade de football peuvent être utilisés de manière multifon-

tionnelle pour de grandes manifestations sportives.

Le langage architectural moderne, progressif des nouveaux bâtiments enthousiasme. Le stade de football est désormais apte à la Challenge-League, propose de la place pour quelques 6000 spectateurs, dispose d'une pelouse artificielle et d'autres options (tribune d'en face) sont déjà prévues. La pelouse artificielle permet une exploitation annuelle et une utilisation étendue et variée.

Les nouveaux bâtiments sont des constructions classiques en béton avec de grandes façades blanches 3D.

La patinoire couverte

La patinoire couverte se distingue par le fait que le pare-vapeur, dans ce cas une feuille d'aluminium, est placé sur la face extérieure. Car en général il fait plus froid dans la halle qu'à l'extérieur, on refroidit. L'isolation est «emballée» des deux côtés de manière étanche à la vapeur. Les cassettes sont à cet effet calfeutrées mutuellement au moyen d'un ruban autocollant.



Les cassettes en acier sont fixées verticalement, les panneaux isolants de façade SAGLAN (032) FA 40 mesurant 1250 x 600 mm sont également serties verticalement et à plat point dans les cassettes. Les petites cassettes sur ce bâtiment par ex. d'une largeur de 505 mm ont été remplies de panneaux pour cassettes en matériau isolant SAGLAN (032) SK 40.

**Coefficient U module de façade
«patinoire couverte» env. 0,25 W/m²K**

Coupe façade patinoire couverte

Béton ou poteaux en acier
Cassettes en acier 120 / 600
Cassettes étanchéifiées avec une bande autocollant
SAGLAN (032) FA 40, 120 mm
Profil Z
Isolation de recouvrement
SAGLAN (032) FA 40, 50 mm
Barrière de vapeur en alu, armée
Tôle d'acier, revêtement de façade 1 mm

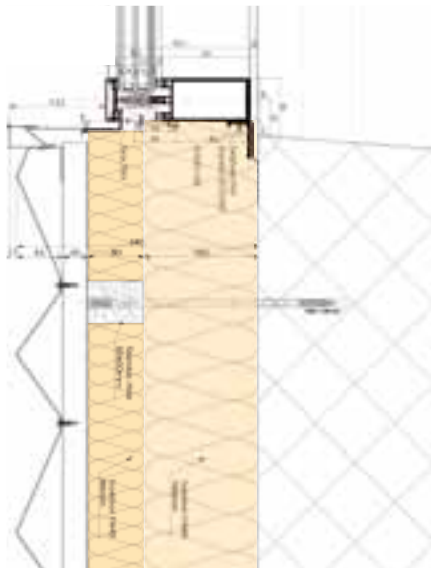
Entre deux profils Z montés horizontalement on pose également l'isolation de recouvrement horizontal. Le panneau isolant de façade SAGLAN (032) FA 40 inférieur est posé sur le profilé et le panneau supérieur est glissé sous le profilé supérieur. Les panneaux sont en outre fixés au moyen de spirales en acier Drall-Fix. Pour la fixation de la barrière de vapeur sur les profilés Z horizontaux on peut utiliser idéalement la **bande autocollante double face SAGER Twice**.

La piscine couverte

Pour la construction du mur de la piscine couverte c'est une toute autre affaire. Dans ce cas on chauffe la plupart du temps. La construction en béton / la façade ventilée n'a pas besoin de pare-vapeur.



La première couche est constituée de panneaux isolants de façade SAGLAN FA 40 posés à joint serrés sur toute la surface et fixés au moyen de trois supports isolants par panneau. La deuxième couche SAGLAN FA 40 est posée entre le lattage et bloquée en outre avec des fixateurs de matériau isolant.



Coupe façade de la piscine couverte

Béton, 250 mm
SAGLAN (032) FA 40, 160 mm
SAGLAN (032) FA 40, 80 mm
entre lattage 80 x 60 mm
(Système Rogger avec RSD 7 x 350 mm)
Profil Z perforé, ventilé naturellement, 35 mm
Tôle d'acier, 1 mm



Optimal pour la découpe à dimension – les panneaux isolants de façade rigides SAGLAN FA 40 sont prévus spécialement pour la découpe à dimension. Pour la grande fenêtre ronde l'isolation est tout simplement découpée et parfaitement adaptée. Puis à travers cette fenêtre un toboggan de 80 m de longueur quittera la piscine couverte vers l'extérieur.

Coefficient U module de façade «Piscine couverte» env. 0,14 W/m²K

La nouvelle arène de hockey sur glace est-emballée



Le nouvelle piscine couverte «saglanisée»



Techniques de façade / Isolation:
Ammann & Thürlemann AG
CH-9524 Zuzwil / SG

Entreprise générale:
Implenia Schweiz AG
CH-9014 St. Gallen

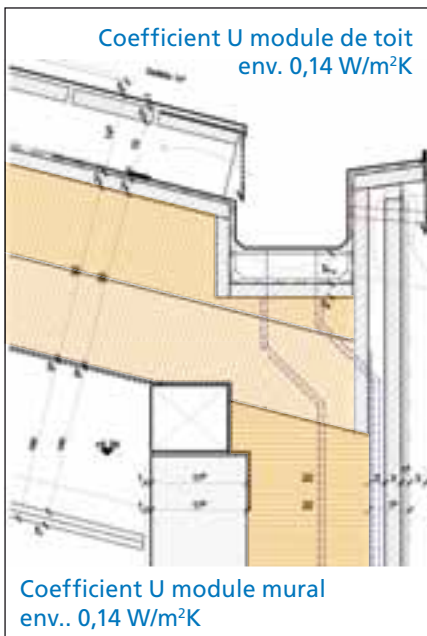
Architecture:
K & L Architekten AG
CH-9012 St. Gallen

Moderne et pourtant traditionnelle – La «Gürberhaus» isolée avec SAGLAN de Eschenbach / LU.



L'ancien noyau villageois de Eschenbach est maintenant remis à neuf et intégré dans un concept global sous l'assistance de l'organe de conservation des monuments et du conseil de conception. La Gür-

berhaus en fait partie, un objet réussi qui relie l'Ancien et le Nouveau de manière convaincante. L'immeuble locatif avec parking couvert et locaux industriels est construit dans le standard Minergie. La construction en béton avec façade ventilée et éléments de toit préfabriqués en bois est entièrement isolée au moyen de SAGLAN. La façade en bardeaux de bois a un aspect moderne et est traditionnelle, c'était une contrainte vu que le précédent bâtiment était déjà recouvert de bardeaux.



Détail de la rive, Coupe toit / Paroi

Dachaufbau:

Bardage Rheinzink
Couche de séparation
Lambrissage, 27 mm
Ventilation, 100 mm
Ampatop Seal, lé de recouvrement
Lambrissage, rainure + crête
SAGLAN (035) SB 22, 160 mm, 2. couche
SAGLAN (035) SB 22, 160 mm, 1. couche
Intello plus pro clima, pare-vapeur
Niveau d'installation
Plaques placoplâtre, 2 x 12,5 mm

Composition du mur:

Bardeaux forme Schlauchschirm
Lambrissage, rainure + crête, 27 mm
Lattage ventilé, 30 mm
SAGLAN (032) FA 40, 220 mm
Brique, 175 mm
Enduit lisse



Entrée «Gürberhaus» – isolation des parois par panneaux de façade isolants SAGLAN (032) FA 40

Préfabrication à l'usine

Différents éléments de toit sont assemblés en une semaine par deux ouvriers et remplis de matériau isolant en deux couches de SAGLAN (035) SB 22 panneaux isolants. Un grand avantage est la découpe à dimension des panneaux légers, car du fait de la forme spéciale du toit cela arrive fréquemment.

Sur l'élément de toit soulevé on pose le frein vapeur pro clima Intello plus et le colle de manière étanche à l'air. Un travail d'hiver idéal pour la petite charpenterie qui exécute elle-même tous les travaux sur bois, de la planification jusqu'à l'exécution y.c. les bardeaux.



Raccordement et collage du lé de recouvrement Ampatop Seal au moyen d'un solvant Liqui Seal et pinceau.



Construction en béton composée de panneaux isolants SAGLAN (032) FA 40 posés sur toute la surface à joint serrés.



Découpes SAGLAN – idéal pour le remplissage isolant des caissons de store et fenêtres (huisserie en acier).

Constructions en bois / Isolation:
Pfiffner Holzbau
CH-6221 Rickenbach / LU

Direction des travaux:
Welcome Immobilien AG
CH-6020 Emmenbrücke

Architecture:
GKS Architekten + Partner AG
CH-6003 Luzern

Sager SA
CH-5724 Dürrenäsch
www.sager.ch

Tél. +41 62 767 87 87
Fax +41 62 767 87 80
info@sager.ch

Contact:
Stephan Büttler
st.buttler@sager.ch

isoler mieux, tout simplement

 **SAGER**