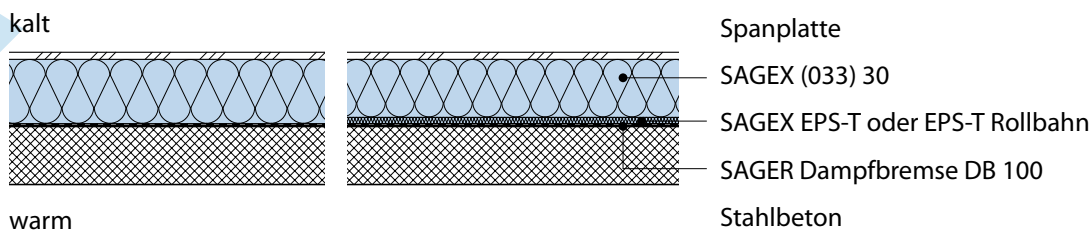


# Decke gegen unbeheizt (Estrichboden) auf Stahlbeton, ein- und zweilagig SAGEX



Neubau	Einheit	SIA-Norm 380/1	MINERGIE M-Standard*				M-P*			
			140	160	160	200	200	260	260	320
SAGEX (033) 30	1. Lage Dicke in mm	140	140	160	160	200	200	260	260	320
SAGEX EPS-T oder EPS-T Rollbahn	Dicke in mm		20		20		20		20	
U-Wert mit konstruktiven Wärmebrücken	[W/m <sup>2</sup> K]	0.22	0.20	0.20	0.18	0.16	0.15	0.12	0.12	0.10
Bauschalldämmmass Rw** [ca. dB]		53	53	53	54	54	54	55	55	55

Umbau	Einheit	SIA-Norm 180	380/1	2009	MINERGIE M-Standard*				M-P*	
					120	140	140	160		160
SAGEX (033) 30	Dicke in mm	100	100	120	120	140	140	160	160	200
SAGEX EPS-T oder EPS-T Rollbahn	Dicke in mm		20		20		20		20	
U-Wert mit konstruktiven Wärmebrücken	[W/m <sup>2</sup> K]	0.30	0.26	0.26	0.23	0.22	0.20	0.20	0.18	0.16
Bauschalldämmmass Rw** [ca. dB]		50	51	52	52	53	53	53	54	54

\* Bei den U-Werten für Minergie (P) handelt es sich um Richtwerte, welche den notwendigen Systemnachweis bei EBF > 500 m<sup>2</sup> nicht ersetzen.

\*\*Bei den in der Tabelle angegebenen Bauschalldämmmassen sind die Korrekturwerte (z.B. Nebenwegübertragung) nicht berücksichtigt.