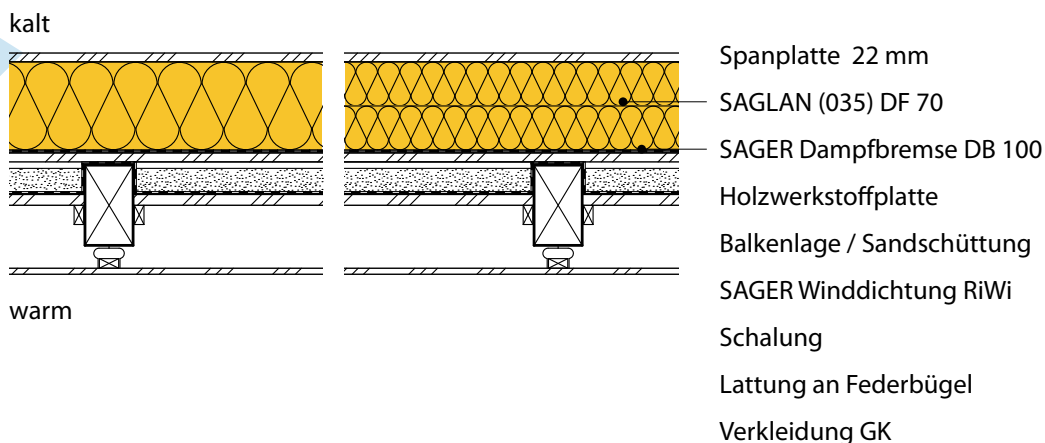


# Decke gegen unbeheizt (Estrichboden) auf Balkenlage, ein- und zweilagig SAGLAN



Neubau			SIA-Norm	MINERGIE								
			Einheit	380/1	M-Standard*			M-P*				
SAGLAN (035) DF 70	1. Lage	Dicke in mm	140	160	180	200	220	120	140	140	160	
SAGLAN (035) DF 70	2. Lage	Dicke in mm						120	120	140	160	
U-Wert mit konstruktiven Wärmebrücken			[W/m <sup>2</sup> K]	0.21	0.19	0.17	0.15	0.14	0.13	0.12	0.11	0.10
Bauschalldämmmass Rw**			[ca. dB]	57	58	58	59	59	59	60	60	60

Umbau			SIA-Norm	MINERGIE								
			Einheit	180	380/1	M-Standard*				M-P*		
SAGLAN (035) DF 70	1. Lage	Dicke in mm	80	100	120	140	160	180	200	220	120	
SAGLAN (035) DF 70	2. Lage	Dicke in mm									120	
U-Wert mit konstruktiven Wärmebrücken			[W/m <sup>2</sup> K]	0.32	0.27	0.23	0.21	0.19	0.17	0.15	0.14	0.13
Bauschalldämmmass Rw**			[ca. dB]	55	56	57	57	58	58	59	59	59

\* Bei den U-Werten für Minergie (P) handelt es sich um Richtwerte, welche den notwendigen Systemnachweis bei EBF > 500 m<sup>2</sup> nicht ersetzen.

\*\*Bei den in der Tabelle angegebenen Bauschalldämmmassen sind die Korrekturwerte (z.B. Nebenwegübertragung) nicht berücksichtigt.