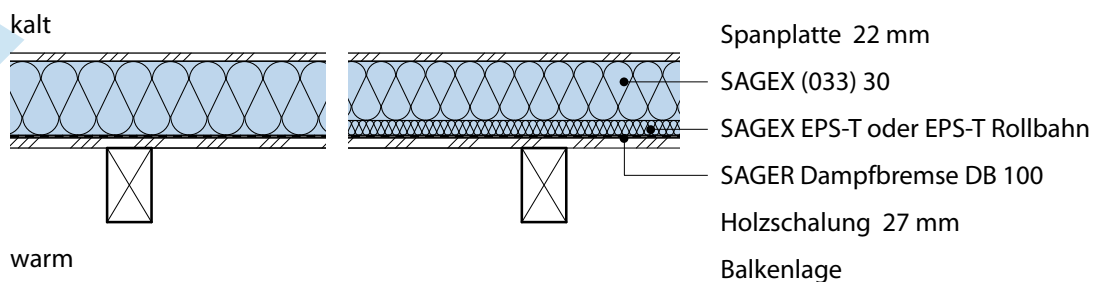


## Decken 3.2.9 Typ 1

# Decke gegen unbeheizt (Estrichboden) auf Balkenlage, ein- und zweilagig SAGEX



Neubau	Einheit	SIA-Norm 380/1	MINERGIE M-Standard*				M-P*			
SAGEX (033) 30	Dicke in mm	140	140	160	160	200	200	260	260	300
SAGEX EPS-T / EPS-T Rollbahn	Dicke in mm			20	20		20		20	
U-Wert mit konstruktiven Wärmebrücken	[W/m <sup>2</sup> K]	0.21	0.19	0.18	0.17	0.15	0.14	0.12	0.11	0.10
Bauschalldämmmass Rw** [ca. dB]		38	39	39	40	40	40	41	41	41

Neubau	Einheit	SIA-Norm 380/1	MINERGIE M-Standard*							M-P*
SAGEX (033) 30	Dicke in mm	100	100	120	120	140	140	160	160	200
SAGEX EPS-T / EPS-T Rollbahn	Dicke in mm			20	20		20		20	
U-Wert mit konstruktiven Wärmebrücken	[W/m <sup>2</sup> K]	0.27	0.24	0.24	0.21	0.21	0.19	0.18	0.17	0.15
Bauschalldämmmass Rw** [ca. dB]		34	35	36	37	38	39	39	40	40

\* Bei den U-Werten für Minergie (P) handelt es sich um Richtwerte, welche den notwendigen Systemnachweis bei EBF > 500 m<sup>2</sup> nicht ersetzen.

\*\*Bei den in der Tabelle angegebenen Bauschalldämmmassen sind die Korrekturwerte (z.B. Nebenwegübertragung) nicht berücksichtigt.