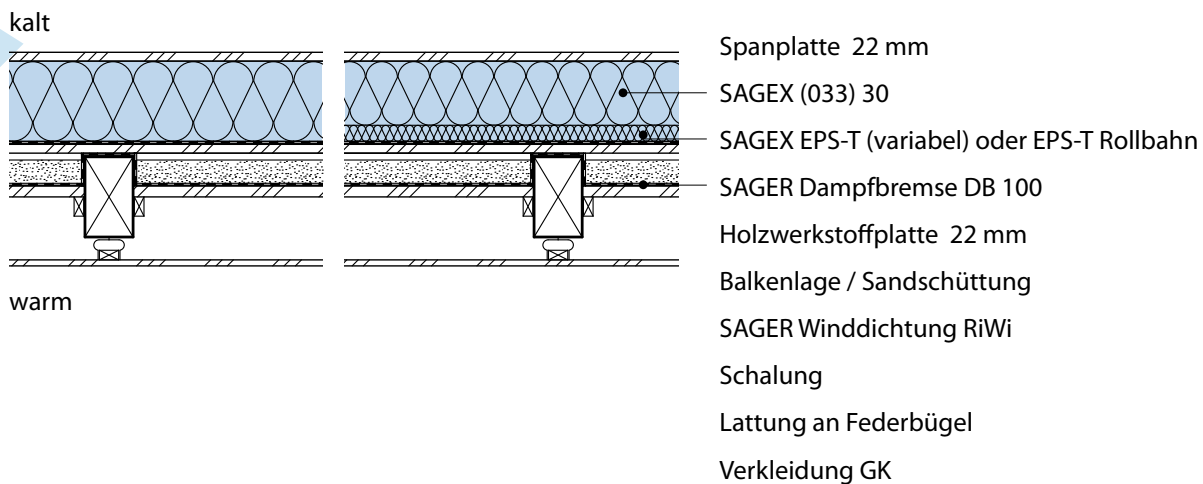


# Decke gegen unbeheizt (Estrichboden) auf Balkenlage, ein- und zweilagig SAGEX



Neubau		Einheit	SIA-Norm 380/1	MINERGIE M-Standard*			M-P*				
SAGEX (033) 30	1. Lage	Dicke in mm	120	140	160	180	200	220	240	280	300
U-Wert mit konstruktiven Wärmebrücken		[W/m <sup>2</sup> K]	0.22	0.20	0.18	0.16	0.15	0.13	0.12	0.11	0.10
Bauschalldämmmass Rw**		[ca. dB]	52	53	53	54	54	54	55	55	55

Umbau		Einheit	SIA-Norm 180	SIA-Norm 380/1	MINERGIE M-Standard*			M-P*				
SAGEX (033) 30	1. Lage	Dicke in mm	60	80	100	120	120	140	160	180	200	
SAGEX EPS-T / Rollbahn	2. Lage	Dicke in mm	20	20	20	20	40	40	40	40	40	
U-Wert mit konstruktiven Wärmebrücken		[W/m <sup>2</sup> K]	0.31	0.27	0.23	0.20	0.18	0.16	0.15	0.14	0.13	
Bauschalldämmmass Rw**		[ca. dB]	50	51	52	53	53	54	54	54	55	

\* Bei den U-Werten für Minergie (P) handelt es sich um Richtwerte, welche den notwendigen Systemnachweis bei EBF > 500 m<sup>2</sup> nicht ersetzen.

\*\*Bei den in der Tabelle angegebenen Bauschalldämmmassen sind die Korrekturwerte (z.B. Nebenwegübertragung) nicht berücksichtigt.