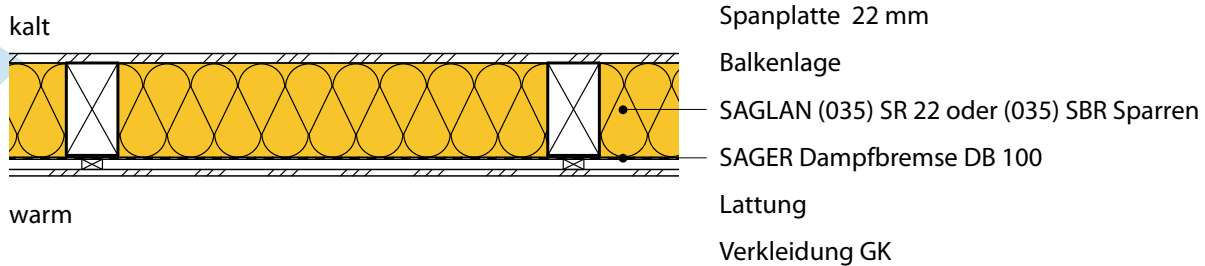


Estrichboden zwischen Balkenlage gedämmt, ein- und zweilagig SAGLAN



Neubau	Einheit	SIA-Norm			MINERGIE					
		180	380/1 2009		M-Standard*			M-P*		
SAGLAN (035) SR 22 / SBR Sparren 1. Lage	Dicke in mm	140	160	180	220	240	140	140	160	160
SAGLAN (035) SR 22 / SBR Sparren 2. Lage	Dicke in mm						120	140	140	160
U-Wert mit konstruktiven Wärmebrücken	[W/m ² K]	0.28	0.25	0.23	0.19	0.17	0.16	0.15	0.14	0.13
Bauschalldämmmass Rw** [ca. dB]		37	39	41	43	44	45	45	46	46

Umbau	Einheit	SIA-Norm		MINERGIE						
		180	380/1 2009	M-Standard*			M-P*			
SAGLAN (035) SR 22 / SBR Sparren 1. Lage	Dicke in mm	120	140	160	180	200	220	240	140	140
SAGLAN (035) SR 22 / SBR Sparren 2. Lage	Dicke in mm								120	140
U-Wert mit konstruktiven Wärmebrücken	[W/m ² K]	0.33	0.28	0.25	0.23	0.21	0.19	0.17	0.16	0.15
Bauschalldämmmass Rw** [ca. dB]		35	37	39	41	42	43	44	45	45

* Bei den U-Werten für Minergie (P) handelt es sich um Richtwerte, welche den notwendigen Systemnachweis bei EBF > 500 m² nicht ersetzen.

**Bei den in der Tabelle angegebenen Bauschalldämmmassen sind die Korrekturwerte (z.B. Nebenwegübertragung) nicht berücksichtigt.