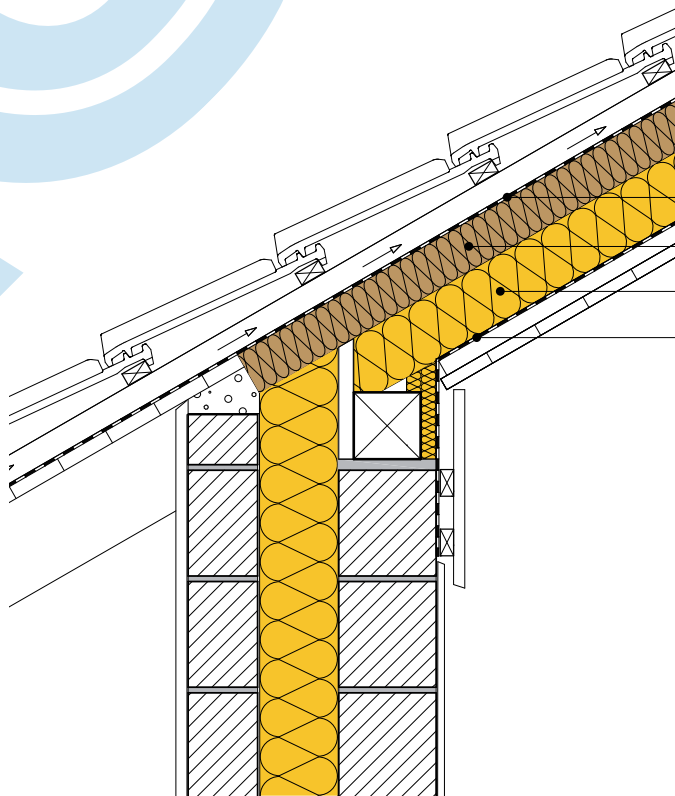


## Dämmung zwischen Sparren, ein- oder zweilagig SAGLAN



- Eindeckung
- Ziegellattung
- Konterlattung
- SAGER Abdeckbahn sky
- TOP 180, Holzfaserdämmplatte, 80 mm
- SAGLAN (035) SR 22 oder (035) SBR Sparren
- SAGER Dampfbremse DB 20
- Holzschalung ca. 20 mm

Neubau	Einheit	SIA-Norm		MINERGIE						
		180	380/1 2009	M-Standard*	M-P*					
SAGLAN (035) SR 22 oder SBR Sparren je nach Dämmstärke zweilagig	Dicke in mm	80	120	160	180	200	220	260	300	340
U-Wert mit konstruktiven Wärmebrücken	[W/m <sup>2</sup> K]	0.25	0.20	0.17	0.16	0.15	0.14	0.12	0.11	0.10
U <sub>dyn</sub> dynamisch (max. 0.2 W/m <sup>2</sup> K Periode 24 <sup>h</sup> )	[W/m <sup>2</sup> K]	0.11	0.08	0.06	0.06	0.06	0.05	0.05	0.04	0.03
Bauschalldämmmass Rw** (mit Ziegel)	[ca. dB]	42	46	49	50	51	52	53	54	54
Umbau	Einheit	SIA-Norm		MINERGIE						
		180	380/1	M-Standard*	M-P*					
SAGLAN (035) SR 22 oder SBR Sparren je nach Dämmstärke zweilagig	Dicke in mm	60	80	100	120	140	160	180	200	220
U-Wert mit konstruktiven Wärmebrücken	[W/m <sup>2</sup> K]	0.29	0.25	0.22	0.20	0.19	0.17	0.16	0.15	0.14
U <sub>dyn</sub> dynamisch (max. 0.2 W/m <sup>2</sup> K Periode 24 <sup>h</sup> )	[W/m <sup>2</sup> K]	0.14	0.11	0.09	0.08	0.07	0.06	0.06	0.05	0.05
Bauschalldämmmass Rw** (mit Ziegel)	[ca. dB]	39	42	44	46	48	50	51	52	52

\* Bei den U-Werten für Minergie (P) handelt es sich um Richtwerte, welche den notwendigen Systemnachweis bei EBF > 500 m<sup>2</sup> nicht ersetzen.

\*\*Bei den in der Tabelle angegebenen Bauschalldämmmassen sind die Korrekturwerte (z.B. Nebenwegübertragung) nicht berücksichtigt.