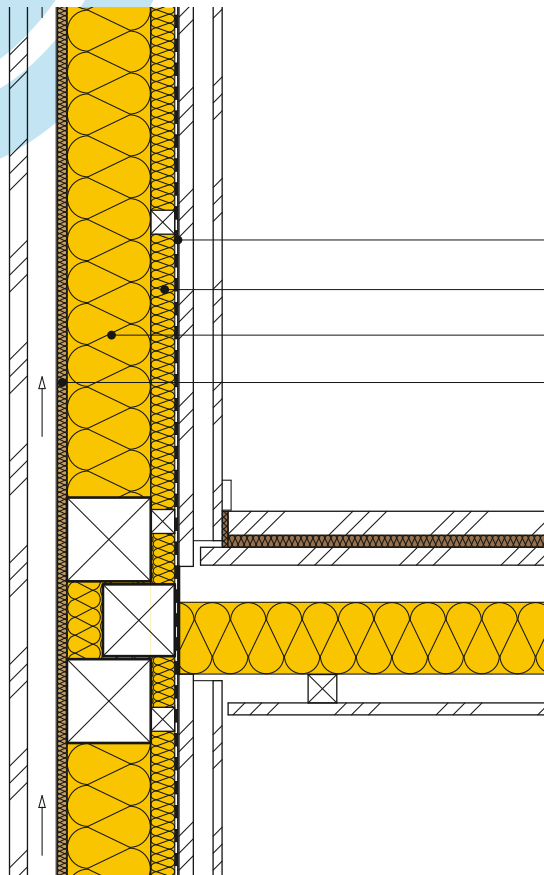


# Ständerbau, zweilagig SAGLAN



- Innere Verkleidung
- Installationsraum ca. 30 mm
- Schalung
- SAGER Dampfbremse DB 20**
- SAGLAN (032) FA 40, 40 mm**
- SAGLAN (035) SB 22**
- TOP 220, Holzfaserdämmplatte, 22 mm**
- Hinterlüftung
- Äussere Verkleidung

Neubau	Einheit	SIA-Norm		MINERGIE			M-P*			
		180	380/1 2009	M-Standard*						
<b>SAGLAN SB 22</b> je nach Dämmstärke zweilagig	Dicke in mm	160	180	200	220	240	260	320	340	360
<b>SAGLAN (032) FA 40</b>	Dicke in mm	40	40	40	40	40	40	40	40	40
<b>U-Wert mit konstruktiven Wärmebrücken</b>	<b>[W/m²K]</b>	<b>0.19</b>	<b>0.17</b>	<b>0.16</b>	<b>0.15</b>	<b>0.14</b>	<b>0.13</b>	<b>0.11</b>	<b>0.11</b>	<b>0.10</b>
U <sub>dyn</sub> dynamisch (max. 0.2 W/m²K Periode 24 <sup>h</sup> )	[W/m²K]	0.11	0.10	0.08	0.07	0.06	0.06	0.04	0.03	0.02
Bauschalldämmmass Rw**	[ca. dB]	47	48	49	50	51	51	53	54	54

Umbau	Einheit	SIA-Norm		MINERGIE			M-P*			
		180	380/12009	M-Standard*						
<b>SAGLAN SB 22</b> je nach Dämmstärke zweilagig	Dicke in mm	80	100	120	140	160	180	200	220	240
<b>SAGLAN (032) FA 40</b>	Dicke in mm	40	40	40	40	40	40	40	40	40
<b>U-Wert mit konstruktiven Wärmebrücken</b>	<b>[W/m²K]</b>	<b>0.29</b>	<b>0.25</b>	<b>0.23</b>	<b>0.20</b>	<b>0.19</b>	<b>0.17</b>	<b>0.16</b>	<b>0.15</b>	<b>0.14</b>
U <sub>dyn</sub> dynamisch (max. 0.2 W/m²K Periode 24 <sup>h</sup> )	[W/m²K]	0.20	0.17	0.15	0.13	0.11	0.10	0.08	0.07	0.06
Bauschalldämmmass Rw**	[ca. dB]	40	42	44	46	47	48	49	50	51

\* Bei den U-Werten für Minergie (P) handelt es sich um Richtwerte, welche den notwendigen Systemnachweis bei EBF > 500 m² nicht ersetzen.

\*\*Bei den in der Tabelle angegebenen Bauschalldämmmassen sind die Korrekturwerte (z.B. Nebenwegübertragung) nicht berücksichtigt.