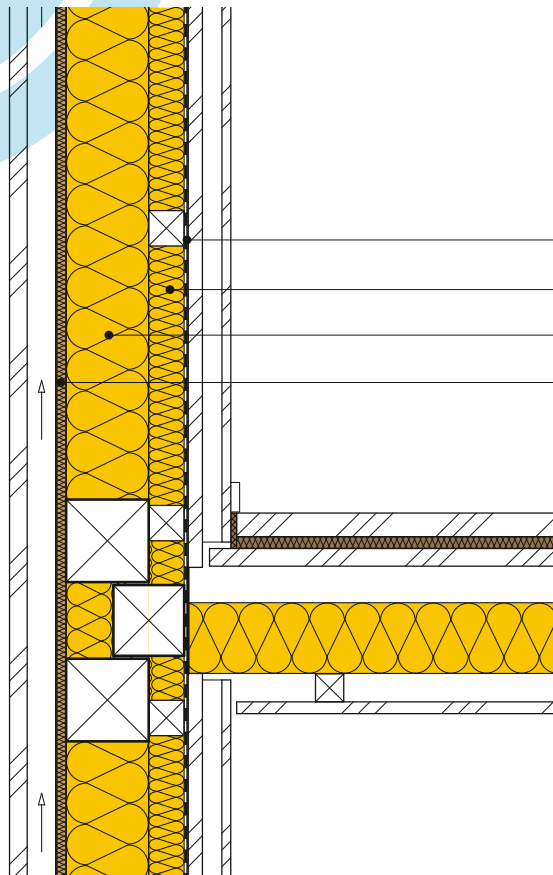


Ständerbau, zweilagig SAGLAN



- Innere Verkleidung
- Installationsraum ca. 30 mm
- Schalung
- SAGER Dampfbremse DB 20**
- SAGLAN (032) FA 40, 60 mm**
- SAGLAN (035) SB 22**
- TOP 220, Holzfaserdämmplatte, 22 mm**
- Hinterlüftung
- Äussere Verkleidung

Neubau	Einheit	SIA-Norm		MINERGIE						
		180	380/1 2009	M-Standard*		M-P*				
SAGLAN SB 22 je nach Dämmstärke zweilagig	Dicke in mm	140	160	180	200	220	260	280	320	360
SAGLAN (032) FA 40	Dicke in mm	60	60	60	60	60	60	60	60	60
U-Wert mit konstruktiven Wärmebrücken	[W/m²K]	0.19	0.17	0.16	0.15	0.14	0.12	0.12	0.11	0.11
U _{dyn} dynamisch (max. 0.2 W/m²K Periode 24 ^h)	[W/m²K]	0.11	0.10	0.09	0.08	0.07	0.05	0.04	0.03	0.02
Bauschalldämmmass Rw**	[ca. dB]	47	48	49	50	51	52	54	55	56

Umbau	Einheit	SIA-Norm		MINERGIE						
		380/1	2009	M-Standard*		M-P*				
SAGLAN SB 22 je nach Dämmstärke zweilagig	Dicke in mm	80	100	120	140	160	180	200	220	260
SAGLAN (032) FA 40	Dicke in mm	60	60	60	60	60	60	60	60	60
U-Wert mit konstruktiven Wärmebrücken	[W/m²K]	0.25	0.22	0.20	0.19	0.17	0.16	0.15	0.14	0.12
U _{dyn} dynamisch (max. 0.2 W/m²K Periode 24 ^h)	[W/m²K]	0.17	0.15	0.13	0.11	0.10	0.09	0.08	0.07	0.05
Bauschalldämmmass Rw**	[ca. dB]	41	43	45	47	48	49	50	51	52

* Bei den U-Werten für Minergie (P) handelt es sich um Richtwerte, welche den notwendigen Systemnachweis bei EBF > 500 m² nicht ersetzen.

**Bei den in der Tabelle angegebenen Bauschalldämmmassen sind die Korrekturwerte (z.B. Nebenwegübertragung) nicht berücksichtigt.