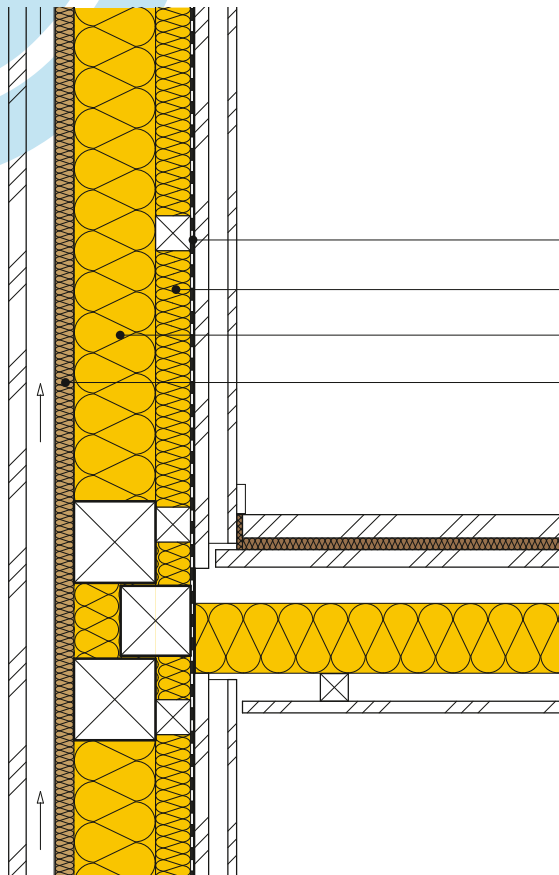


Ständerbau, zweilagig SAGLAN



- Innere Verkleidung
- Installationsraum ca. 30 mm
- Schalung
- SAGER Dampfbremse DB 20**
- SAGLAN (032) FA 40, 60 mm**
- SAGLAN (035) SB 22**
- MULTITHERM 140, Holzfaserdämmplatte, 40 mm**
- Hinterlüftung
- Äussere Verkleidung

Neubau	Einheit	SIA-Norm			MINERGIE					
		180	380/1	2009	M-Standard*		M-P*			
SAGLAN SB 22 je nach Dämmstärke zweilagig	Dicke in mm	120	140	160	180	200	240	260	300	340
SAGLAN (032) FA 40	Dicke in mm	60	60	60	60	60	60	60	60	60
U-Wert mit konstruktiven Wärmebrücken	[W/m²K]	0.18	0.17	0.16	0.15	0.14	0.12	0.11	0.10	0.09
U _{dyn} dynamisch (max. 0.2 W/m²K Periode 24 ^h)	[W/m²K]	0.12	0.10	0.09	0.08	0.07	0.05	0.04	0.03	0.02
Bauschalldämmmass Rw**	[ca. dB]	46	48	49	50	51	52	53	54	55

Umbau	Einheit	SIA	MINERGIE							
		380/1	M-Standard*		M-P*					
SAGLAN SB 22 je nach Dämmstärke zweilagig	Dicke in mm	60	80	100	120	160	180	200	240	260
SAGLAN (032) FA 40	Dicke in mm	60	60	60	60	60	60	60	60	60
U-Wert mit konstruktiven Wärmebrücken	[W/m²K]	0.25	0.22	0.20	0.18	0.16	0.15	0.14	0.12	0.11
U _{dyn} dynamisch (max. 0.2 W/m²K Periode 24 ^h)	[W/m²K]	0.19	0.16	0.13	0.12	0.09	0.08	0.07	0.05	0.04
Bauschalldämmmass Rw**	[ca. dB]	42	42	44	46	49	50	51	52	53

* Bei den U-Werten für Minergie (P) handelt es sich um Richtwerte, welche den notwendigen Systemnachweis bei EBF > 500 m² nicht ersetzen.

**Bei den in der Tabelle angegebenen Bauschalldämmmassen sind die Korrekturwerte (z.B. Nebenwegübertragung) nicht berücksichtigt.