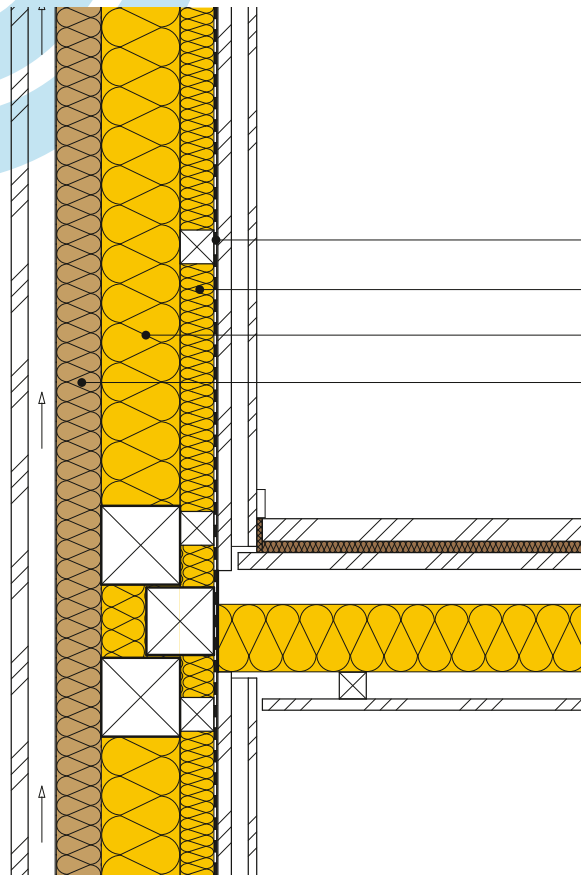


# Ständerbau, zweilagig SAGLAN



- Innere Verkleidung
- Installationsraum ca. 30 mm
- Schalung
- SAGER Dampfbremse DB 20**
- SAGLAN (032) FA 40, 60 mm**
- SAGLAN (035) SB 22**
- TOP 180, Holzfaserdämmplatte, 80 mm**
- Hinterlüftung
- Äussere Verkleidung

| Neubau   | Einheit        | SIA-Norm    |             |             | MINERGIE    |             |             |             |             |             |
|--|----------------|-------------|-------------|-------------|-------------|-------------|-------------|-------------|-------------|-------------|
|  |                | 180         | 380/1       | 2009        | M-Standard* | M-P*        |             |             |             |             |
| <b>SAGLAN SB 22</b> je nach Dämmstärke zweilagig                     | Dicke in mm    | 80          | 100         | 120         | 140         | 180         | 200         | 260         | 280         | 300         |
| <b>SAGLAN (032) FA 40</b>  | Dicke in mm    | 60          | 60          | 60          | 60          | 60          | 60          | 60          | 60          | 60          |
| <b>U-Wert mit konstruktiven Wärmebrücken</b>                         | <b>[W/m²K]</b> | <b>0.18</b> | <b>0.17</b> | <b>0.16</b> | <b>0.15</b> | <b>0.13</b> | <b>0.12</b> | <b>0.10</b> | <b>0.10</b> | <b>0.09</b> |
| U <sub>dyn</sub> dynamisch (max. 0.2 W/m²K Periode 24 <sup>h</sup> ) | [W/m²K]        | 0.06        | 0.05        | 0.04        | 0.04        | 0.03        | 0.02        | 0.02        | 0.01        | 0.01        |
| Bauschalldämmmass Rw**   | [ca. dB]       | 44          | 46          | 48          | 50          | 51          | 53          | 54          | 55          | 56          |

| Umbau  | Einheit        |             |             |             | MINERGIE    |             |             |             |             |             |
|--|----------------|-------------|-------------|-------------|-------------|-------------|-------------|-------------|-------------|-------------|
|  |                |             |             |             | M-Standard* | M-P*        |             |             |             |             |
| <b>SAGLAN SB 22</b> je nach Dämmstärke zweilagig                     | Dicke in mm    | 80          | 100         | 120         | 140         | 160         | 180         | 200         | 220         | 260         |
| <b>SAGLAN (032) FA 40</b>  | Dicke in mm    | 60          | 60          | 60          | 60          | 60          | 60          | 60          | 60          | 60          |
| <b>U-Wert mit konstruktiven Wärmebrücken</b>                         | <b>[W/m²K]</b> | <b>0.18</b> | <b>0.17</b> | <b>0.16</b> | <b>0.15</b> | <b>0.14</b> | <b>0.13</b> | <b>0.12</b> | <b>0.11</b> | <b>0.10</b> |
| U <sub>dyn</sub> dynamisch (max. 0.2 W/m²K Periode 24 <sup>h</sup> ) | [W/m²K]        | 0.06        | 0.05        | 0.04        | 0.04        | 0.03        | 0.03        | 0.02        | 0.02        | 0.02        |
| Bauschalldämmmass Rw**   | [ca. dB]       | 44          | 46          | 48          | 50          | 51          | 52          | 53          | 53          | 54          |

\* Bei den U-Werten für Minergie (P) handelt es sich um Richtwerte, welche den notwendigen Systemnachweis bei EBF > 500 m² nicht ersetzen.

\*\*Bei den in der Tabelle angegebenen Bauschalldämmmassen sind die Korrekturwerte (z.B. Nebenwegübertragung) nicht berücksichtigt.