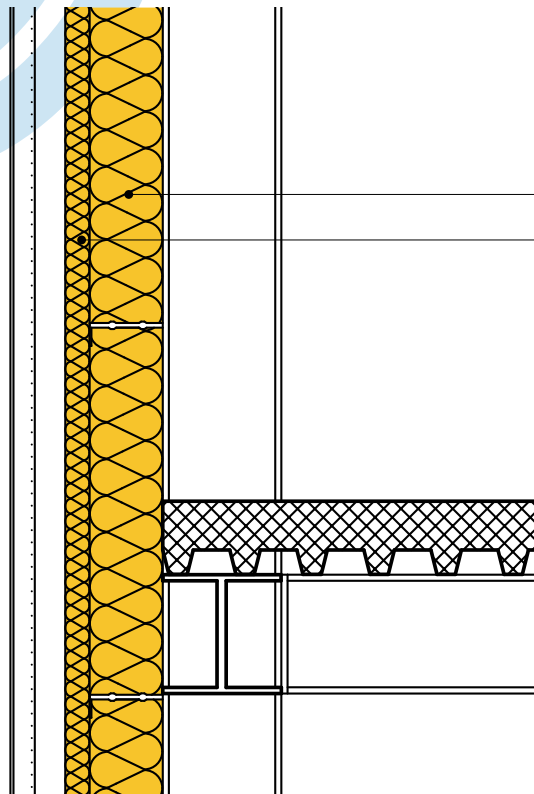


# Aussenwand Stahlbau, Metallkassette zweilagig SAGLAN



- Stahlkonstruktion
- Metallkassette
- SAGLAN (032) SK 32 oder (032) SK 40
- SAGLAN (032) FA 40 Vg, 40 mm
- Hinterlüftung
- Trapezblech / Aussenverkleidung

Neubau	Einheit	Kassettenbreite	SIA-Norm				
			180				
SAGLAN (032) SK 32 / SK 40 1. Lage	Dicke in mm		80	100	120	140	160
SAGLAN (032) FA 40 Vg 2. Lage	Dicke in mm		40	40	40	40	40
U-Wert mit konstruktiven Wärmebrücken	[W/m <sup>2</sup> K]	333 mm	0.35	0.31	0.28	0.25	0.23
U-Wert mit konstruktiven Wärmebrücken	[W/m <sup>2</sup> K]	500 mm	0.34	0.30	0.27	0.24	0.22
U-Wert mit konstruktiven Wärmebrücken	[W/m <sup>2</sup> K]	600 mm	0.33	0.30	0.27	0.24	0.22
U <sub>dyn</sub> dynamisch (max. 0.2 W/m <sup>2</sup> K Periode 24 <sup>h</sup> )	[W/m <sup>2</sup> K]		0.27	0.23	0.20	0.17	0.16
Bauschalldämmmass Rw** [ca. dB]			49	50	51	52	53
Umbau	Einheit	Kassettenbreite	SIA-Norm				
			180				380/1 2009
SAGLAN (032) SK 32 / SK 40 1. Lage	Dicke in mm		80	100	120	140	160
SAGLAN (032) FA 40 Vg 2. Lage	Dicke in mm		40	40	40	40	40
U-Wert mit konstruktiven Wärmebrücken	[W/m <sup>2</sup> K]	333 mm	0.35	0.31	0.28	0.25	0.23
U-Wert mit konstruktiven Wärmebrücken	[W/m <sup>2</sup> K]	500 mm	0.34	0.30	0.27	0.24	0.22
U-Wert mit konstruktiven Wärmebrücken	[W/m <sup>2</sup> K]	600 mm	0.33	0.30	0.27	0.24	0.22
U <sub>dyn</sub> dynamisch (max. 0.2 W/m <sup>2</sup> K Periode 24 <sup>h</sup> )	[W/m <sup>2</sup> K]		0.27	0.23	0.20	0.17	0.16
Bauschalldämmmass Rw** [ca. dB]			49	50	51	52	53

\* Bei den U-Werten für Minergie (P) handelt es sich um Richtwerte, welche den notwendigen Systemnachweis bei EBF > 500 m<sup>2</sup> nicht ersetzen.

\*\*Bei den in der Tabelle angegebenen Bauschalldämmmassen sind die Korrekturwerte (z.B. Nebenwegübertragung) nicht berücksichtigt.