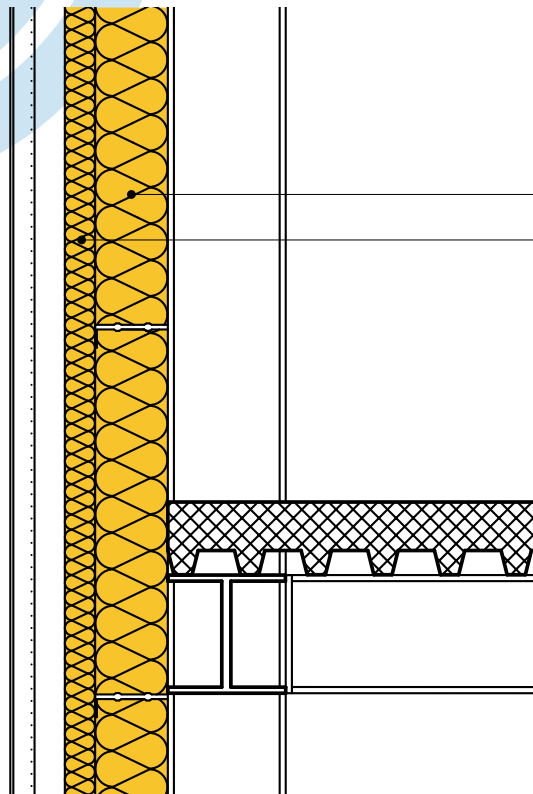


Aussenwand Stahlbau, Metallkassette zweilagig SAGLAN



- Stahlkonstruktion
- Metallkassette
- SAGLAN (032) SK 32 oder (032) SK 40
- SAGLAN (032) FA 40 Vg, 50 mm
- Hinterlüftung
- Trapezblech / Aussenverkleidung

Neubau		Einheit	Kassettenbreite	SIA-Norm 180				
				80	100	120	140	160
SAGLAN (032) SK 32 / SK 40	1. Lage	Dicke in mm	80	100	120	140	160	
SAGLAN (032) FA 40 Vg	2. Lage	Dicke in mm	50	50	50	50	50	
U-Wert mit konstruktiven Wärmebrücken		[W/m ² K]	333 mm	0.31	0.28	0.26	0.23	0.22
U-Wert mit konstruktiven Wärmebrücken		[W/m ² K]	500 mm	0.31	0.27	0.25	0.23	0.21
U-Wert mit konstruktiven Wärmebrücken		[W/m ² K]	600 mm	0.30	0.27	0.24	0.22	0.20
U _{dyn} dynamisch (max. 0.2 W/m ² K Periode 24 ^h)		[W/m ² K]		0.25	0.22	0.19	0.17	0.15
Bauschalldämmmass Rw** [ca. dB]				49	50	51	52	53
Umbau		Einheit	Kassettenbreite	SIA-Norm 180				
				80	100	120	380/1 2009	160 M-S*
SAGLAN (032) SK 32 / SK 40	1. Lage	Dicke in mm	80	100	120	140	160	
SAGLAN (032) FA 40 Vg	2. Lage	Dicke in mm	50	50	50	50	50	
U-Wert mit konstruktiven Wärmebrücken		[W/m ² K]	333 mm	0.31	0.28	0.26	0.23	0.22
U-Wert mit konstruktiven Wärmebrücken		[W/m ² K]	500 mm	0.31	0.27	0.25	0.23	0.21
U-Wert mit konstruktiven Wärmebrücken		[W/m ² K]	600 mm	0.30	0.27	0.24	0.22	0.20
U _{dyn} dynamisch (max. 0.2 W/m ² K Periode 24 ^h)		[W/m ² K]		0.25	0.22	0.19	0.17	0.15
Bauschalldämmmass Rw** [ca. dB]				49	50	51	52	53

* Bei den U-Werten für Minergie (P) handelt es sich um Richtwerte, welche den notwendigen Systemnachweis bei EBF > 500 m² nicht ersetzen.

**Bei den in der Tabelle angegebenen Bauschalldämmmassen sind die Korrekturwerte (z.B. Nebenwegübertragung) nicht berücksichtigt.