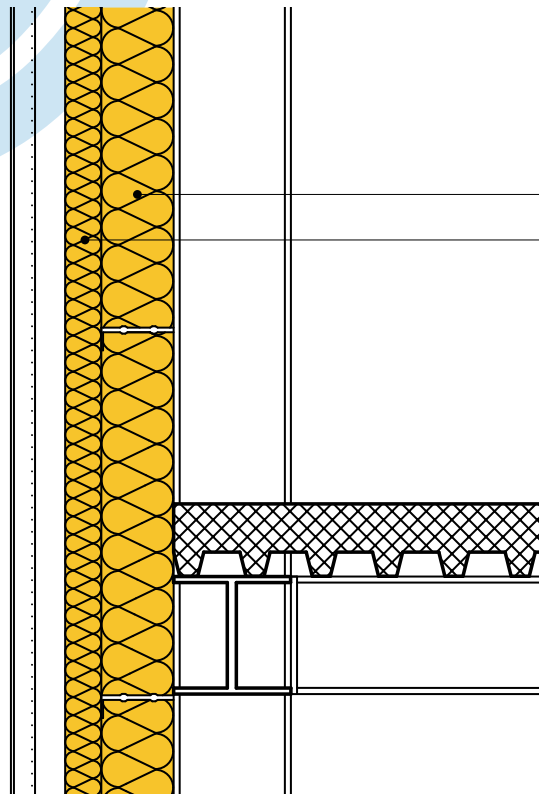


Aussenwand Stahlbau, Metallkassette zweilagig SAGLAN



- Stahlkonstruktion
- Metallkassette
- SAGLAN (032) SK 32 oder (032) SK 40
- SAGLAN (032) FA 40 Vg, 60 mm
- Hinterlüftung
- Trapezblech / Aussenverkleidung

Neubau		Einheit	Kassettenbreite	SIA-Norm 180				
SAGLAN (032) SK 32 SK 40	1. Lage	Dicke in mm		80	100	120	140	160
SAGLAN (032) FA 40 Vg	2. Lage	Dicke in mm		60	60	60	60	60
U-Wert mit konstruktiven Wärmebrücken		[W/m ² K]	333 mm	0.29	0.26	0.24	0.22	0.20
U-Wert mit konstruktiven Wärmebrücken		[W/m ² K]	500 mm	0.28	0.25	0.23	0.21	0.20
U-Wert mit konstruktiven Wärmebrücken		[W/m ² K]	600 mm	0.28	0.25	0.23	0.21	0.19
U _{dyn} dynamisch (max. 0.2 W/m ² K Periode 24 ^h)		[W/m ² K]		0.23	0.20	0.18	0.16	0.14
Bauschalldämmmass Rw** [ca. dB]				50	50	52	53	54
Umbau		Einheit	Kassettenbreite	SIA-Norm 180				
SAGLAN (032) SK 32 / SK 40	1. Lage	Dicke in mm		80	100	120	140	160
SAGLAN (032) FA 40 Vg	2. Lage	Dicke in mm		60	60	60	60	60
U-Wert mit konstruktiven Wärmebrücken		[W/m ² K]	333 mm	0.29	0.26	0.24	0.22	0.20
U-Wert mit konstruktiven Wärmebrücken		[W/m ² K]	500 mm	0.28	0.25	0.23	0.21	0.20
U-Wert mit konstruktiven Wärmebrücken		[W/m ² K]	600 mm	0.28	0.25	0.23	0.21	0.19
U _{dyn} dynamisch (max. 0.2 W/m ² K Periode 24 ^h)		[W/m ² K]		0.23	0.20	0.18	0.16	0.14
Bauschalldämmmass Rw** [ca. dB]				50	51	52	53	54

* Bei den U-Werten für Minergie (P) handelt es sich um Richtwerte, welche den notwendigen Systemnachweis bei EBF > 500 m² nicht ersetzen.

**Bei den in der Tabelle angegebenen Bauschalldämmmassen sind die Korrekturwerte (z.B. Nebenwegübertragung) nicht berücksichtigt.