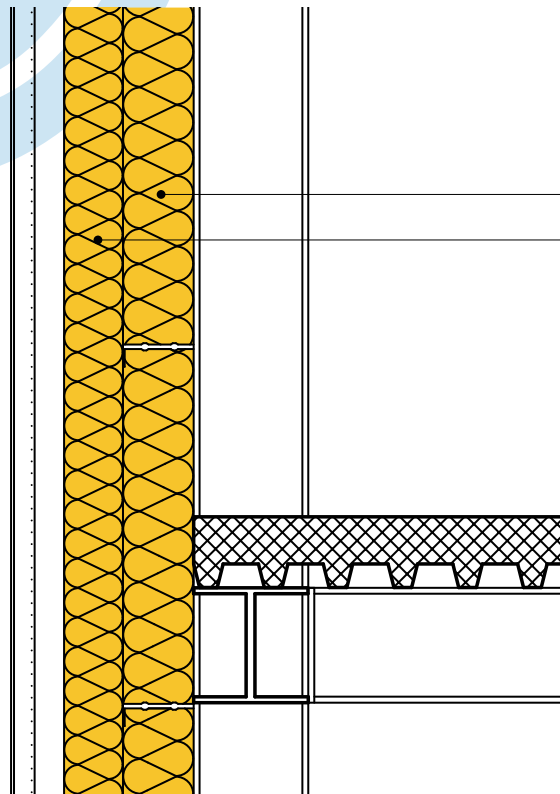


Aussenwand Stahlbau, Metallkassette zweilagig SAGLAN



- Stahlkonstruktion
- Metallkassette
- SAGLAN (032) SK 32 oder (032) SK 40
- SAGLAN (032) FA 40 Vg, 100 mm
- Hinterlüftung
- Trapezblech / Aussenverkleidung

Neubau		Einheit	Kassettenbreite	SIA-Norm 180				
				380/1	2009	M-S*		
SAGLAN (032) SK 32 / SK 40	1. Lage	Dicke in mm		80	100	120	140	160
SAGLAN (032) FA 40 Vg	2. Lage	Dicke in mm		100	100	100	100	100
U-Wert mit konstruktiven Wärmebrücken		[W/m ² K]	333 mm	0.21	0.20	0.18	0.17	0.16
U-Wert mit konstruktiven Wärmebrücken		[W/m ² K]	500 mm	0.21	0.19	0.18	0.17	0.16
U-Wert mit konstruktiven Wärmebrücken		[W/m ² K]	600 mm	0.20	0.19	0.18	0.16	0.15
U _{dyn} dynamisch (max. 0.2 W/m ² K Periode 24 ^h)		[W/m ² K]		0.18	0.16	0.14	0.12	0.11
Bauschalldämmmass Rw** [ca. dB]				52	53	54	55	56
Umbau		Einheit	Kassettenbreite	MINERGIE M-Standard*				
				M-P*				
SAGLAN (032) SK 32 / SK 40	1. Lage	Dicke in mm		80	100	120	140	160
SAGLAN (032) FA 40 Vg	2. Lage	Dicke in mm		100	100	100	100	100
U-Wert mit konstruktiven Wärmebrücken		[W/m ² K]	333 mm	0.21	0.20	0.18	0.17	0.16
U-Wert mit konstruktiven Wärmebrücken		[W/m ² K]	500 mm	0.21	0.19	0.18	0.17	0.16
U-Wert mit konstruktiven Wärmebrücken		[W/m ² K]	600 mm	0.20	0.19	0.18	0.16	0.15
U _{dyn} dynamisch (max. 0.2 W/m ² K Periode 24 ^h)		[W/m ² K]		0.18	0.16	0.14	0.12	0.11
Bauschalldämmmass Rw** [ca. dB]				52	53	54	55	56

* Bei den U-Werten für Minergie (P) handelt es sich um Richtwerte, welche den notwendigen Systemnachweis bei EBF > 500 m² nicht ersetzen.

**Bei den in der Tabelle angegebenen Bauschalldämmmassen sind die Korrekturwerte (z.B. Nebenwegübertragung) nicht berücksichtigt.