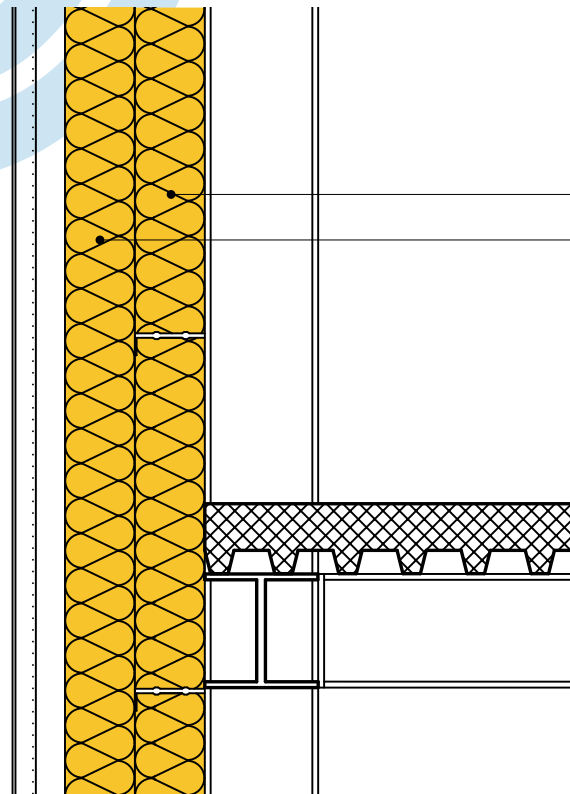


# Aussenwand Stahlbau, Metallkassette zweilagig SAGLAN



- Stahlkonstruktion
- Metallkassette
- SAGLAN (032) SK 32 oder (032) SK 40
- SAGLAN (032) FA 40 Vg, 120 mm
- Hinterlüftung
- Trapezblech / Aussenverkleidung

Neubau	Einheit	Kassettenbreite	SIA-Norm				
			180	380/1	2009	M-S*	
SAGLAN (032) SK 32 / SK 40 1. Lage	Dicke in mm		80	100	120	140	160
SAGLAN (032) FA 40 Vg 2. Lage	Dicke in mm		120	120	120	120	120
U-Wert mit konstruktiven Wärmebrücken	[W/m <sup>2</sup> K]	333 mm	0.19	0.17	0.16	0.16	0.15
U-Wert mit konstruktiven Wärmebrücken	[W/m <sup>2</sup> K]	500 mm	0.18	0.17	0.16	0.15	0.14
U-Wert mit konstruktiven Wärmebrücken	[W/m <sup>2</sup> K]	600 mm	0.18	0.17	0.16	0.15	0.14
U <sub>dyn</sub> dynamisch (max. 0.2 W/m <sup>2</sup> K Periode 24 <sup>h</sup> )	[W/m <sup>2</sup> K]		0.16	0.14	0.13	0.11	0.10
Bauschalldämmmass Rw** [ca. dB]			52	53	54	55	56
Umbau	Einheit	Kassettenbreite	MINERGIE				
			M-Standard*				M-P*
SAGLAN (032) SK 32 / SK 40 1. Lage	Dicke in mm		80	100	120	140	160
SAGLAN (032) FA 40 Vg 2. Lage	Dicke in mm		120	120	120	120	120
U-Wert mit konstruktiven Wärmebrücken	[W/m <sup>2</sup> K]	333 mm	0.19	0.17	0.16	0.16	0.15
U-Wert mit konstruktiven Wärmebrücken	[W/m <sup>2</sup> K]	500 mm	0.18	0.17	0.16	0.15	0.14
U-Wert mit konstruktiven Wärmebrücken	[W/m <sup>2</sup> K]	600 mm	0.18	0.17	0.16	0.15	0.14
U <sub>dyn</sub> dynamisch (max. 0.2 W/m <sup>2</sup> K Periode 24 <sup>h</sup> )	[W/m <sup>2</sup> K]		0.16	0.14	0.13	0.11	0.10
Bauschalldämmmass Rw** [ca. dB]			52	53	54	55	56

\* Bei den U-Werten für Minergie (P) handelt es sich um Richtwerte, welche den notwendigen Systemnachweis bei EBF > 500 m<sup>2</sup> nicht ersetzen.

\*\*Bei den in der Tabelle angegebenen Bauschalldämmmassen sind die Korrekturwerte (z.B. Nebenwegübertragung) nicht berücksichtigt.