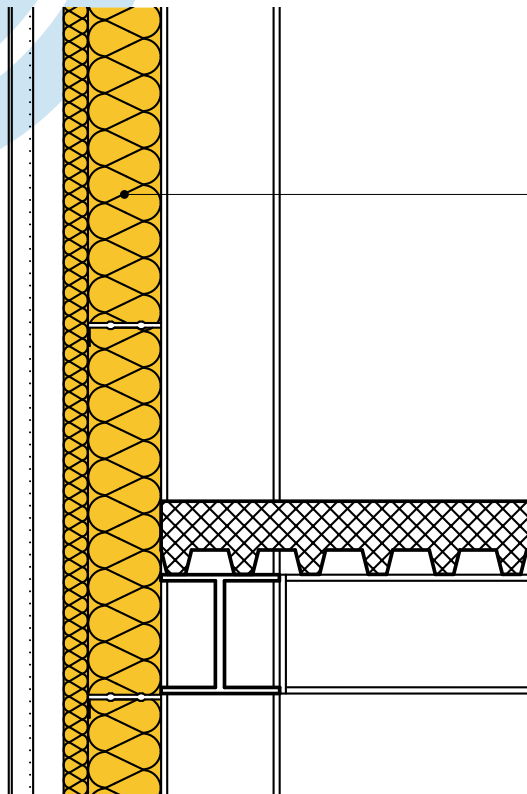


# Aussenwand Stahlbau, Metallkassette zweilagig SAGLAN



- Stahlkonstruktion
- Metallkassette
- SAGLAN (032) SKN 32 in Kassette  
mit 40 mm Vorsatz
- Hinterlüftung
- Trapezblech / Aussenverkleidung

Neubau		Einheit	Kassettenbreite	SIA-Norm 180					
SAGLAN (032) SKN 32	1. Lage	Dicke in mm		80	100	120	140	160	
SAGLAN (032) SKN Vors.	2. Lage	Dicke in mm		40	40	40	40	40	
U-Wert mit konstruktiven Wärmebrücken		[W/m <sup>2</sup> K]	333 mm	0.35	0.31	0.28	0.25	0.23	
U-Wert mit konstruktiven Wärmebrücken		[W/m <sup>2</sup> K]	500 mm	0.34	0.30	0.27	0.24	0.22	
U-Wert mit konstruktiven Wärmebrücken		[W/m <sup>2</sup> K]	600 mm	0.33	0.30	0.27	0.24	0.22	
U <sub>dyn</sub> dynamisch (max. 0.2 W/m <sup>2</sup> K Periode 24 <sup>h</sup> )		[W/m <sup>2</sup> K]		0.27	0.23	0.20	0.16	0.16	
Bauschalldämmmass Rw** [ca. dB]				49	50	51	52	53	
Umbau		Einheit	Kassettenbreite	SIA-Norm 180				380/1 2009	M-S*
SAGLAN (032) SKN 32	1. Lage	Dicke in mm		80	100	120	140	160	
SAGLAN (032) SKN Vors.	2. Lage	Dicke in mm		40	40	40	40	40	
U-Wert mit konstruktiven Wärmebrücken		[W/m <sup>2</sup> K]	333 mm	0.35	0.31	0.28	0.25	0.23	
U-Wert mit konstruktiven Wärmebrücken		[W/m <sup>2</sup> K]	500 mm	0.34	0.30	0.27	0.24	0.22	
U-Wert mit konstruktiven Wärmebrücken		[W/m <sup>2</sup> K]	600 mm	0.33	0.30	0.27	0.24	0.22	
U <sub>dyn</sub> dynamisch (max. 0.2 W/m <sup>2</sup> K Periode 24 <sup>h</sup> )		[W/m <sup>2</sup> K]		0.27	0.23	0.20	0.16	0.16	
Bauschalldämmmass Rw** [ca. dB]				49	50	51	52	53	

\* Bei den U-Werten für Minergie (P) handelt es sich um Richtwerte, welche den notwendigen Systemnachweis bei EBF > 500 m<sup>2</sup> nicht ersetzen.

\*\*Bei den in der Tabelle angegebenen Bauschalldämmmassen sind die Korrekturwerte (z.B. Nebenwegübertragung) nicht berücksichtigt.