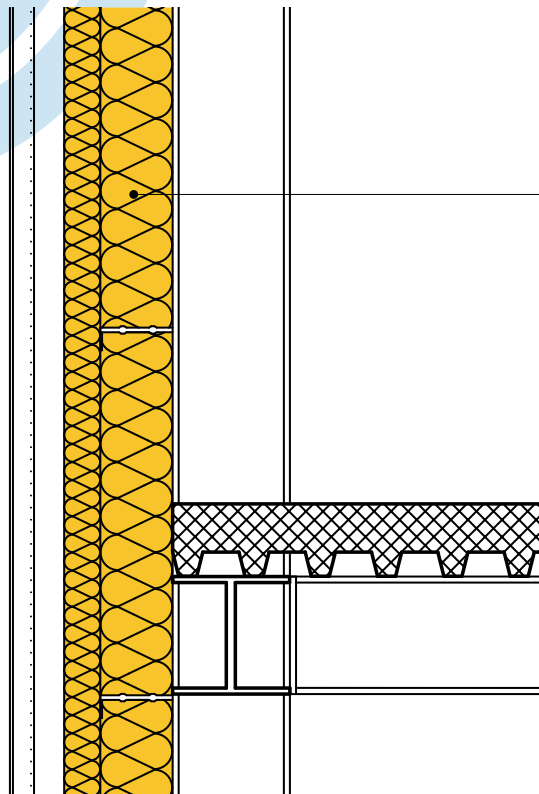


# Aussenwand Stahlbau, Metallkassette zweilagig SAGLAN



Stahlkonstruktion  
 Metallkassette  
 SAGLAN (032) SKN 32 in Kassette  
 mit 60 mm Vorsatz  
 Hinterlüftung  
 Trapezblech / Aussenverkleidung

Neubau			Einheit	Kassettenbreite	SIA-Norm 180				
SAGLAN (032) SKN 32	1. Lage	Dicke in mm			80	100	120	140	160
SAGLAN (032) SKN Vors.	2. Lage	Dicke in mm			60	60	60	60	60
U-Wert mit konstruktiven Wärmebrücken		[W/m <sup>2</sup> K]	333 mm		0.29	0.26	0.24	0.22	0.20
U-Wert mit konstruktiven Wärmebrücken		[W/m <sup>2</sup> K]	500 mm		0.28	0.25	0.23	0.21	0.20
U-Wert mit konstruktiven Wärmebrücken		[W/m <sup>2</sup> K]	600 mm		0.28	0.25	0.23	0.21	0.19
U <sub>dyn</sub> dynamisch (max. 0.2 W/m <sup>2</sup> K Periode 24 <sup>h</sup> )		[W/m <sup>2</sup> K]			0.23	0.20	0.18	0.16	0.14
Bauschalldämmmass Rw** [ca. dB]					50	51	52	53	54
Umbau			Einheit	Kassettenbreite	SIA-Norm 180		380/1 2009	MINERGIE M-Standard*	
SAGLAN (032) SKN 32	1. Lage	Dicke in mm			80	100	120	140	160
SAGLAN (032) SKN Vors.	2. Lage	Dicke in mm			60	60	60	60	60
U-Wert mit konstruktiven Wärmebrücken		[W/m <sup>2</sup> K]	333 mm		0.29	0.26	0.24	0.22	0.20
U-Wert mit konstruktiven Wärmebrücken		[W/m <sup>2</sup> K]	500 mm		0.28	0.25	0.23	0.21	0.20
U-Wert mit konstruktiven Wärmebrücken		[W/m <sup>2</sup> K]	600 mm		0.28	0.25	0.23	0.21	0.19
U <sub>dyn</sub> dynamisch (max. 0.2 W/m <sup>2</sup> K Periode 24 <sup>h</sup> )		[W/m <sup>2</sup> K]			0.24	0.21	0.18	0.16	0.14
Bauschalldämmmass Rw** [ca. dB]					50	51	52	53	54

\* Bei den U-Werten für Minergie (P) handelt es sich um Richtwerte, welche den notwendigen Systemnachweis bei EBF > 500 m<sup>2</sup> nicht ersetzen.

\*\*Bei den in der Tabelle angegebenen Bauschalldämmmassen sind die Korrekturwerte (z.B. Nebenwegübertragung) nicht berücksichtigt.