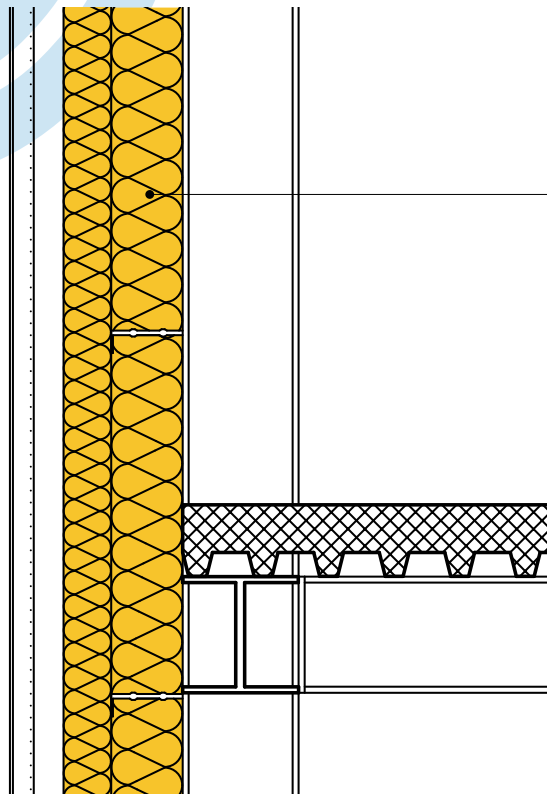


Aussenwand Stahlbau, Metallkassette zweilagig SAGLAN



Stahlkonstruktion
 Metallkassette
 SAGLAN (032) SKN 32 in Kassette
 mit 80 mm Vorsatz
 Hinterlüftung
 Trapezblech / Aussenverkleidung

Neubau			SIA-Norm 380/1 2009				
	Einheit	Kassettenbreite	80	100	120	140	160
SAGLAN (032) SKN 32	1. Lage	Dicke in mm	80	100	120	140	160
SAGLAN (032) SKN Vors.	2. Lage	Dicke in mm	80	80	80	80	80
U-Wert mit konstruktiven Wärmebrücken	[W/m ² K]	333 mm	0.24	0.22	0.21	0.19	0.18
U-Wert mit konstruktiven Wärmebrücken	[W/m ² K]	500 mm	0.24	0.22	0.20	0.19	0.17
U-Wert mit konstruktiven Wärmebrücken	[W/m ² K]	600 mm	0.23	0.21	0.20	0.18	0.17
U _{dyn} dynamisch (max. 0.2 W/m ² K Periode 24 ^h)	[W/m ² K]		0.20	0.18	0.16	0.14	0.13
Bauschalldämmmass Rw**	[ca. dB]		51	52	53	54	55
Umbau			SIA MINERGIE M-Standard*				
	Einheit	Kassettenbreite	80	100	120	140	160
SAGLAN (032) SKN 32	1. Lage	Dicke in mm	80	100	120	140	160
SAGLAN (032) SKN Vors.	2. Lage	Dicke in mm	80	80	80	80	80
U-Wert mit konstruktiven Wärmebrücken	[W/m ² K]	333 mm	0.24	0.22	0.21	0.19	0.18
U-Wert mit konstruktiven Wärmebrücken	[W/m ² K]	500 mm	0.24	0.22	0.20	0.19	0.17
U-Wert mit konstruktiven Wärmebrücken	[W/m ² K]	600 mm	0.23	0.21	0.20	0.18	0.17
U _{dyn} dynamisch (max. 0.2 W/m ² K Periode 24 ^h)	[W/m ² K]		0.20	0.18	0.16	0.14	0.13
Bauschalldämmmass Rw**	[ca. dB]		51	52	53	54	55

* Bei den U-Werten für Minergie (P) handelt es sich um Richtwerte, welche den notwendigen Systemnachweis bei EBF > 500 m² nicht ersetzen.

**Bei den in der Tabelle angegebenen Bauschalldämmmassen sind die Korrekturwerte (z.B. Nebenwegübertragung) nicht berücksichtigt.