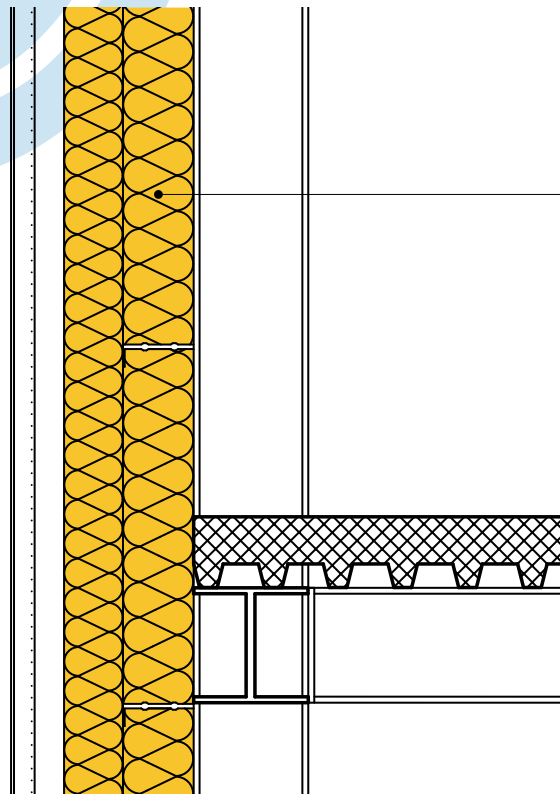


Aussenwand Stahlbau, Metallkassette zweilagig SAGLAN



Stahlkonstruktion
 Metallkassette
 SAGLAN (032) SKN 32 in Kassette
 mit 100 mm Vorsatz
 Hinterlüftung
 Trapezblech / Aussenverkleidung

Neubau			Einheit		Kassettenbreite	SIA-Norm 180		380/1 2009	M-S*	
SAGLAN (032) SKN 32	1. Lage	Dicke in mm				80	100	120	140	160
SAGLAN (032) SKN Vors.	2. Lage	Dicke in mm				100	100	100	100	100
U-Wert mit konstruktiven Wärmebrücken		[W/m ² K]		333 mm		0.21	0.20	0.18	0.17	0.16
U-Wert mit konstruktiven Wärmebrücken		[W/m ² K]		500 mm		0.21	0.19	0.18	0.17	0.16
U-Wert mit konstruktiven Wärmebrücken		[W/m ² K]		600 mm		0.20	0.19	0.18	0.16	0.15
U _{dyn} dynamisch (max. 0.2 W/m ² K Periode 24 ^h)		[W/m ² K]				0.18	0.16	0.14	0.12	0.11
Bauschalldämmmass Rw** [ca. dB]						52	53	54	55	56
Umbau			Einheit		Kassettenbreite	MINERGIE M-Standard*				M-P*
SAGLAN (032) SKN 32	1. Lage	Dicke in mm				80	100	120	140	160
SAGLAN (032) SKN Vors.	2. Lage	Dicke in mm				100	100	100	100	100
U-Wert mit konstruktiven Wärmebrücken		[W/m ² K]		333 mm		0.21	0.20	0.18	0.17	0.16
U-Wert mit konstruktiven Wärmebrücken		[W/m ² K]		500 mm		0.21	0.19	0.18	0.17	0.16
U-Wert mit konstruktiven Wärmebrücken		[W/m ² K]		600 mm		0.20	0.19	0.18	0.16	0.15
U _{dyn} dynamisch (max. 0.2 W/m ² K Periode 24 ^h)		[W/m ² K]				0.18	0.16	0.14	0.12	0.11
Bauschalldämmmass Rw** [ca. dB]						52	53	54	55	56

* Bei den U-Werten für Minergie (P) handelt es sich um Richtwerte, welche den notwendigen Systemnachweis bei EBF > 500 m² nicht ersetzen.

**Bei den in der Tabelle angegebenen Bauschalldämmmassen sind die Korrekturwerte (z.B. Nebenwegübertragung) nicht berücksichtigt.