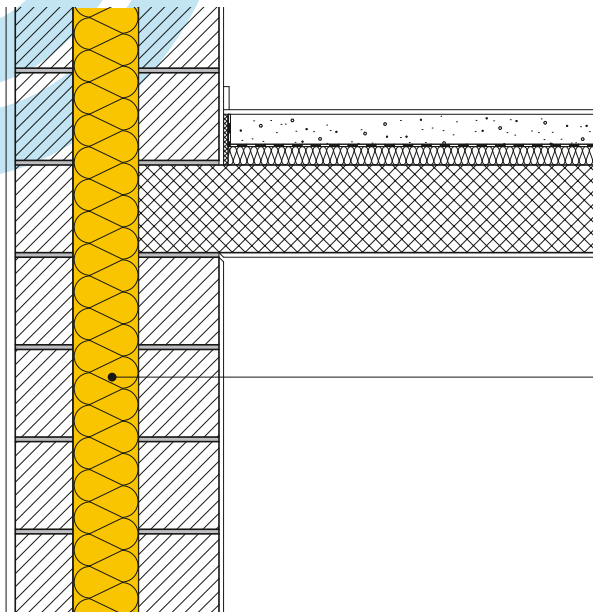


Zweischalenmauerwerk verputzt, ein- oder zweilagig SAGLAN



Innenputz
 Backstein 150 mm
SAGLAN (032) FA 40
 Backstein 125 mm
 Aussenputz

Neubau	Einheit	SIA-Norm			MINERGIE		M-Standard*				M-P*	
		180	380/1	2009	200	220	240	260	140	140	140	160
SAGLAN (032) FA 40 je nach Dämmstärke zweilagig	Dicke in mm	140	160	180	200	220	240	260	140	140	140	160
U-Wert mit konstruktiven Wärmebrücken U_{dyn} dynamisch (max. 0.2 W/m ² K Periode 24 ^h)	[W/m ² K] [W/m ² K]	0.19 0.03	0.17 0.03	0.16 0.02	0.14 0.02	0.13 0.02	0.12 0.01	0.11 0.01	0.11 0.01	0.11 0.01	0.10 0.01	0.10 0.01
Bauschalldämmmass R_w^{**}	[ca. dB]	64	65	66	67	67	68	68	68	68	68	69
Umbau	Einheit	SIA-Norm			MINERGIE				M-Standard*		M-P*	
		180	380/1	2009	200	220	240	260	140	140	140	160
SAGLAN (032) FA 40 je nach Dämmstärke zweilagig	Dicke in mm	60	80	100	120	140	160	180	200	220		
U-Wert mit konstruktiven Wärmebrücken U_{dyn} dynamisch (max. 0.2 W/m ² K Periode 24 ^h)	[W/m ² K] [W/m ² K]	0.38 0.07	0.30 0.05	0.26 0.04	0.22 0.04	0.19 0.03	0.17 0.03	0.16 0.02	0.14 0.02	0.13 0.02	0.13 0.02	0.13 0.02
Bauschalldämmmass R_w^{**}	[ca. dB]	60	61	62	63	64	65	66	67	67		

* Bei den U-Werten für Minergie (P) handelt es sich um Richtwerte, welche den notwendigen Systemnachweis bei EBF > 500 m² nicht ersetzen.

**Bei den in der Tabelle angegebenen Bauschalldämmmassen sind die Korrekturwerte (z.B. Nebenwegübertragung) nicht berücksichtigt.