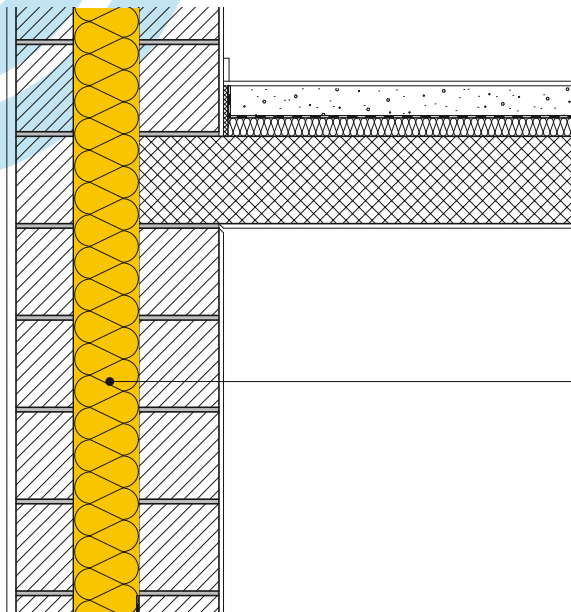


Zweischalenmauerwerk verputzt, ein- oder zweilagig SAGLAN



Innenputz
 Backstein 150 mm
SAGLAN (035) SB 22
 Backstein 125 mm
 Aussenputz

Neubau	Einheit	SIA-Norm		MINERGIE			M-P*			
		180	380/1 2009	M-Standard*						
SAGLAN (035) SB 22 je nach Dämmstärke zweilagig	Dicke in mm	160	180	200	220	240	260	280	300	160 160
U-Wert mit konstruktiven Wärmebrücken U_{dyn} dynamisch (max. 0.2 W/m ² K Periode 24 ^h)	[W/m ² K] [W/m ² K]	0.19 0.03	0.17 0.02	0.15 0.02	0.14 0.02	0.13 0.01	0.12 0.01	0.11 0.01	0.11 0.01	0.10 0.01
Bauschalldämmmass R_w^{**}	[ca. dB]	65	66	67	67	68	68	69	69	69
Umbau	Einheit	SIA-Norm		MINERGIE			M-P*			
		180	2014	380/1 2009	M-Standard*					
SAGLAN (035) SB 22 je nach Dämmstärke zweilagig	Dicke in mm	60	80	100	120	140	160	180	200	220
U-Wert mit konstruktiven Wärmebrücken U_{dyn} dynamisch (max. 0.2 W/m ² K Periode 24 ^h)	[W/m ² K] [W/m ² K]	0.40 0.07	0.33 0.05	0.27 0.04	0.24 0.04	0.21 0.03	0.19 0.03	0.17 0.02	0.15 0.02	0.14 0.02
Bauschalldämmmass R_w^{**}	[ca. dB]	60	61	62	63	64	65	66	67	67

* Bei den U-Werten für Minergie (P) handelt es sich um Richtwerte, welche den notwendigen Systemnachweis bei EBF > 500 m² nicht ersetzen.

**Bei den in der Tabelle angegebenen Bauschalldämmmassen sind die Korrekturwerte (z.B. Nebenwegübertragung) nicht berücksichtigt.

*** Ab einer Dämmstärke von 220 mm muss die Dämmung zweilagig verlegt werden.