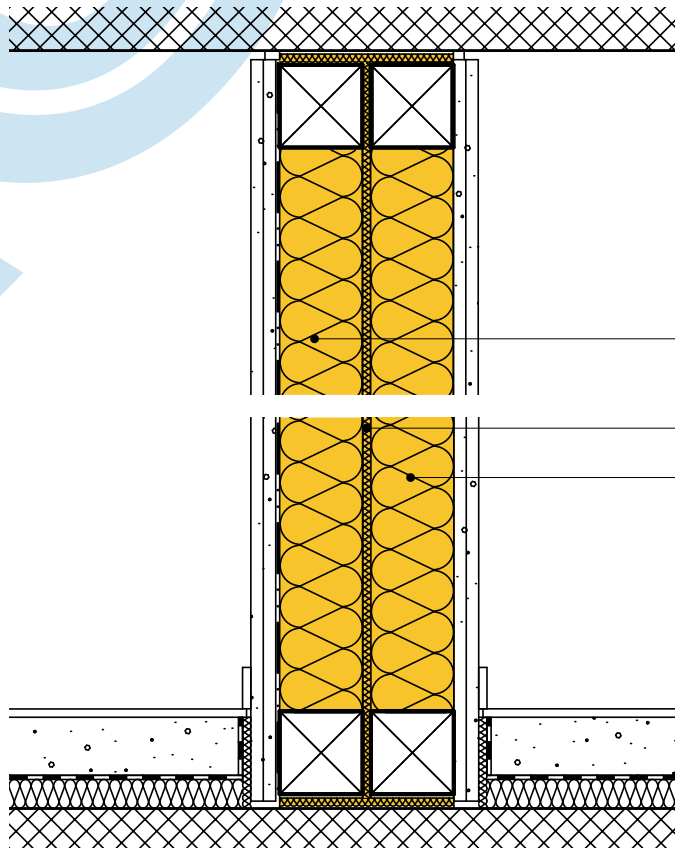


# Innenwand Holzständerbau, zweilagig SAGLAN



- Gipsfaserplatte
- Schwerdämmfolie
- SAGLAN (032) FA 40 oder  
SAGLAN (034) SB 22 oder (035) TC 22
- SAGLAN (031) ST als Trennlage
- SAGLAN (032) FA 40 oder  
SAGLAN (034) SB 22 oder (035) TC 22
- Gipsfaserplatte

Neubau	Einheit	SAGLAN FA 40			SAGLAN SB 22 SAGLAN TC 22		
		2x50	2x75	2x100	2x50	2x75	2x100
Metallständerprofil	Dicke in mm	2x40	2x50	2x80	2x40	2x50	2x80
Hohlraumbed.	Dicke in mm	150	200	250	150	200	250
Wanddicke total	Dicke in mm	einlagig			zweilagig		
Bauschalldämmmass $R_w^{**}$ [ca. dB]		59	61	63	57	59	61

\*\*Bei den in der Tabelle angegebenen Bauschalldämmmassen sind die Korrekturwerte (z.B. Nebenwegübertragung) nicht berücksichtigt.