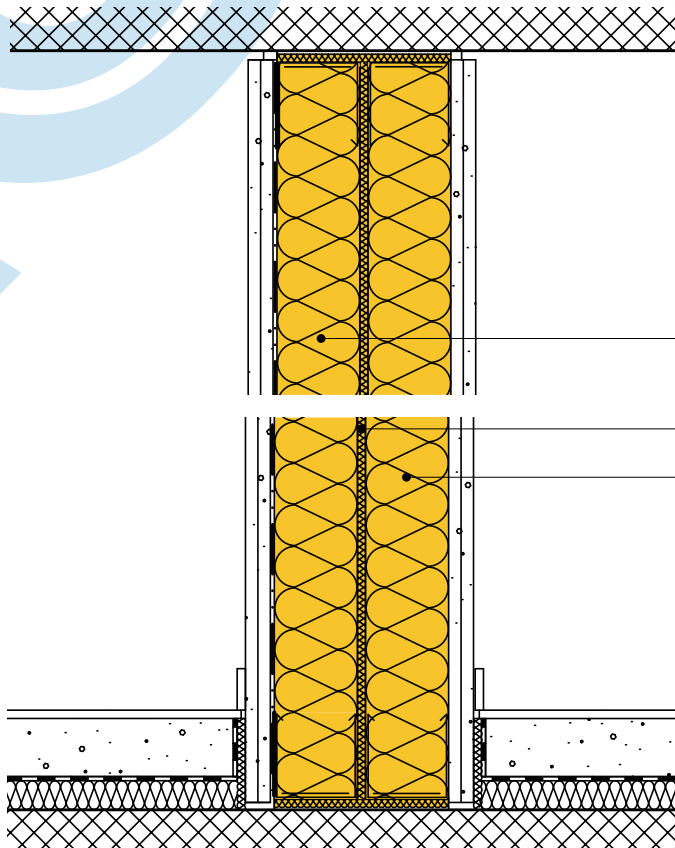


Innenwand Metallständerbau, zweilagig SAGLAN



- Gipsfaserplatte
- Schwerdämmfolie
- SAGLAN (032) FA 40 oder
- SAGLAN (034) SB 22 oder (035) TC 22
- SAGLAN (031) ST als Trennlage
- SAGLAN (032) FA 40 oder
- SAGLAN (034) SB 22 oder (035) TC 22
- Gipsfaserplatte

Neubau	Einheit	SAGLAN FA 40			SAGLAN SB 22 SAGLAN TC 22		
		2x50	2x75	2x100	2x50	2x75	2x100
Metallständerprofil	Dicke in mm	2x50	2x75	2x100	2x50	2x75	2x100
Holraumbed.	Dicke in mm	2x40	2x50	2x80	2x40	2x50	2x80
Wanddicke total	Dicke in mm	150	200	250	150	200	250
Beplankung beidseitig: Gipsfaserplatten 15 mm		einlagig			zweilagig		
Feuerwiderstandsklasse		EI 60	EI 60	EI 60	EI 90	EI 90	EI 90
Bauschalldämmmass R_w^{**} [ca. dB]		61	63	65	59	61	63

**Bei den in der Tabelle angegebenen Bauschalldämmmassen sind die Korrekturwerte (z.B. Nebenwegübertragung) nicht berücksichtigt.