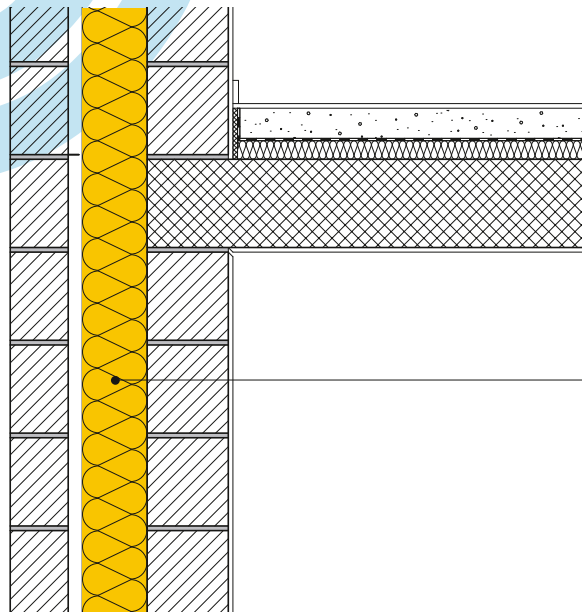


Zweischalenmauerwerk Aussenschale sichtbar, ein- oder zweilagig SAGLAN



Innenputz
 Backstein 150 mm
SAGLAN (032) FA 40
 Luftschicht ca. 20 mm
 Backstein 125 mm

Neubau	Einheit	SIA-Norm			MINERGIE							
		180	380/1		M-Standard*			M-P*				
SAGLAN (032) FA 40 je nach Dämmstärke zweilagig	Dicke in mm	140	160	180	200	220	240	260	140	160	140	140
U-Wert mit konstruktiven Wärmebrücken	[W/m²K]	0.19	0.17	0.16	0.14	0.13	0.12	0.11	0.10	0.10		
U _{dyn} dynamisch (max. 0.2 W/m²K Periode 24 ^h)	[W/m²K]	0.03	0.03	0.02	0.02	0.02	0.01	0.01	0.01	0.01		
Bauschalldämmmass Rw**	[ca. dB]	63	64	65	66	66	67	67	67	68		
Umbau	Einheit	SIA-Norm		380/1	MINERGIE							
		180		2009	M-Standard*			M-P*				
SAGLAN (032) FA 40 je nach Dämmstärke zweilagig	Dicke in mm	60	80	100	120	140	160	180	200	220		
U-Wert mit konstruktiven Wärmebrücken	[W/m²K]	0.36	0.30	0.25	0.22	0.19	0.17	0.15	0.14	0.13		
U _{dyn} dynamisch (max. 0.2 W/m²K Periode 24 ^h)	[W/m²K]	0.07	0.05	0.04	0.04	0.03	0.03	0.02	0.02	0.02		
Bauschalldämmmass Rw**	[ca. dB]	59	60	61	62	63	64	65	66	66		

* Bei den U-Werten für Minergie (P) handelt es sich um Richtwerte, welche den notwendigen Systemnachweis bei EBF > 500 m² nicht ersetzen.

**Bei den in der Tabelle angegebenen Bauschalldämmmassen sind die Korrekturwerte (z.B. Nebenwegübertragung) nicht berücksichtigt.

*** Ab einer Dämmstärke von 220 mm muss die Dämmung zweilagig verlegt werden.