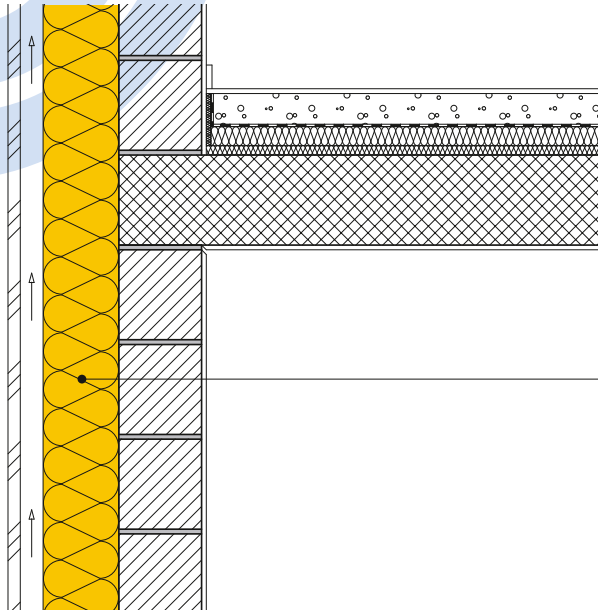


## Wände 2.3.1 Typ 1

# Massivbaufassade hinterlüftet, einlagig SAGLAN, Holzpfosten durchgehend



Innenputz  
 Backstein 175 mm  
**SAGLAN (032) FA 40**  
 Hinterlüftung  
 Äussere Verkleidung

Neubau	Einheit	SIA-Norm 180				380/1 2009		MINERGIE M-Standard*	
		140	160	180	200	220	240	260	280
<b>SAGLAN (032) FA 40</b>	Dicke in mm	140	160	180	200	220	240	260	280
<b>U-Wert mit konstruktiven Wärmebrücken</b>	<b>[W/m<sup>2</sup>K]</b>	<b>0.26</b>	<b>0.23</b>	<b>0.20</b>	<b>0.19</b>	<b>0.17</b>	<b>0.16</b>	<b>0.15</b>	<b>0.14</b>
U <sub>dyn</sub> dynamisch (max. 0.2 W/m <sup>2</sup> K Periode 24 <sup>h</sup> )	[W/m <sup>2</sup> K]	0.03	0.03	0.03	0.03	0.03	0.02	0.02	0.02
Bauschalldämmmass Rw**	[ca. dB]	55	56	58	58	58	58	58	58

Umbau	Einheit	SIA-Norm 180				380/1 2009		MINERGIE M-Standard*	
		80	100	120	140	160	180	200	220
<b>SAGLAN (032) FA 40</b>	Dicke in mm	80	100	120	140	160	180	200	220
<b>U-Wert mit konstruktiven Wärmebrücken</b>	<b>[W/m<sup>2</sup>K]</b>	<b>0.40</b>	<b>0.34</b>	<b>0.29</b>	<b>0.26</b>	<b>0.23</b>	<b>0.20</b>	<b>0.19</b>	<b>0.17</b>
U <sub>dyn</sub> dynamisch (max. 0.2 W/m <sup>2</sup> K Periode 24 <sup>h</sup> )	[W/m <sup>2</sup> K]	0.08	0.07	0.05	0.03	0.03	0.03	0.03	0.03
Bauschalldämmmass Rw**	[ca. dB]	51	53	54	55	56	57	58	58

\* Bei den U-Werten für Minergie (P) handelt es sich um Richtwerte, welche den notwendigen Systemnachweis bei EBF > 500 m<sup>2</sup> nicht ersetzen.

\*\*Bei den in der Tabelle angegebenen Bauschalldämmmassen sind die Korrekturwerte (z.B. Nebenwegübertragung) nicht berücksichtigt.