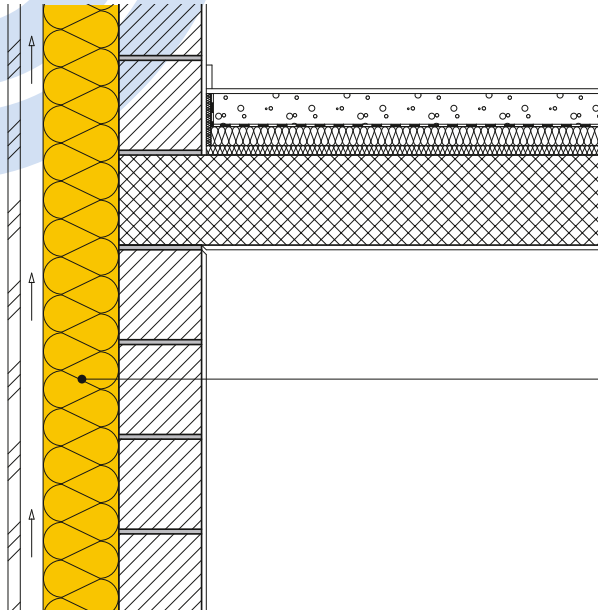


Wände 2.3.5 Typ 2

Massivbaufassade hinterlüftet, einlagig SAGLAN, mit thermisch getrennten Distanzschrauben



Innenputz
 Backstein 175 mm
SAGLAN (032) FA Light
 Hinterlüftung
 Äussere Verkleidung

Neubau	Einheit	SIA-Norm		MINERGIE					
		180	380/1 2009	M-Standard*		M-P*			
SAGLAN (032) FA Light	Dicke in mm	140	160	180	200	220	240	280	300
U-Wert mit konstruktiven Wärmebrücken	[W/m²K]	0.21	0.18	0.16	0.15	0.13	0.12	0.11	0.10
U _{dyn} dynamisch (max. 0.2 W/m ² K Periode 24 ^h)	[W/m ² K]	0.03	0.03	0.03	0.03	0.03	0.03	0.02	0.02
Bauschalldämmmass Rw**	[ca. dB]	55	56	57	58	58	58	58	58

Umbau	Einheit	SIA-Norm		MINERGIE					
		180	380/1 2009	M-Standard*		M-P*			
SAGLAN (032) FA Light	Dicke in mm	80	100	120	140	160	180	200	220
U-Wert mit konstruktiven Wärmebrücken	[W/m²K]	0.34	0.28	0.24	0.21	0.18	0.16	0.15	0.13
U _{dyn} dynamisch (max. 0.2 W/m ² K Periode 24 ^h)	[W/m ² K]	0.08	0.07	0.05	0.03	0.03	0.03	0.03	0.03
Bauschalldämmmass Rw**	[ca. dB]	51	53	54	55	56	57	58	58

* Bei den U-Werten für Minergie (P) handelt es sich um Richtwerte, welche den notwendigen Systemnachweis bei EBF > 500 m² nicht ersetzen.

**Bei den in der Tabelle angegebenen Bauschalldämmmassen sind die Korrekturwerte (z.B. Nebenwegübertragung) nicht berücksichtigt.