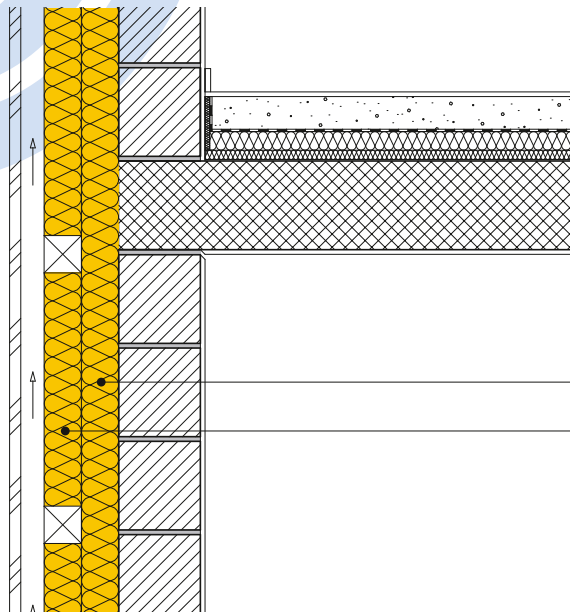


Massivbaufassade hinterlüftet, zweilagig SAGLAN



Innenputz
 Backstein 175 mm
SAGLAN (032) FA 40
SAGLAN (032) FA 40
 Hinterlüftung
 Äussere Verkleidung

Neubau			SIA-Norm		MINERGIE						
			180		380/1 2009		M-Standard*			M-P*	
Einheit											
SAGLAN (032) FA 40	1. Lage	Dicke in mm	100	100	120	120	140	140	160	160	200
SAGLAN (032) FA 40	2. Lage	Dicke in mm	80	100	100	120	120	140	140	160	180
U-Wert mit konstruktiven Wärmebrücken [W/m²K]			0.20	0.18	0.17	0.16	0.15	0.14	0.13	0.12	0.10
U _{dyn} dynamisch (max. 0.2 W/m²K Periode 24 ^h) [W/m²K]			0.04	0.04	0.03	0.03	0.02	0.02	0.02	0.01	0.01
Bauschalldämmmass Rw**			[ca. dB]	57	58	59	59	60	60	61	61
Umbau			SIA-Norm		MINERGIE						
			180		380/1 2009		M-Standard*			M-P*	
Einheit											
SAGLAN (032) FA 40	1. Lage	Dicke in mm	40	60	60	80	80	100	100	120	140
SAGLAN (032) FA 40	2. Lage	Dicke in mm	40	40	60	60	80	80	100	100	120
U-Wert mit konstruktiven Wärmebrücken [W/m²K]			0.40	0.33	0.29	0.25	0.22	0.20	0.18	0.17	0.15
U _{dyn} dynamisch (max. 0.2 W/m²K Periode 24 ^h) [W/m²K]			0.09	0.08	0.07	0.06	0.05	0.04	0.04	0.03	0.02
Bauschalldämmmass Rw**			[ca. dB]	51	53	54	55	56	57	58	59

* Bei den U-Werten für Minergie (P) handelt es sich um Richtwerte, welche den notwendigen Systemnachweis bei EBF > 500 m² nicht ersetzen.

**Bei den in der Tabelle angegebenen Bauschalldämmmassen sind die Korrekturwerte (z.B. Nebenwegübertragung) nicht berücksichtigt.