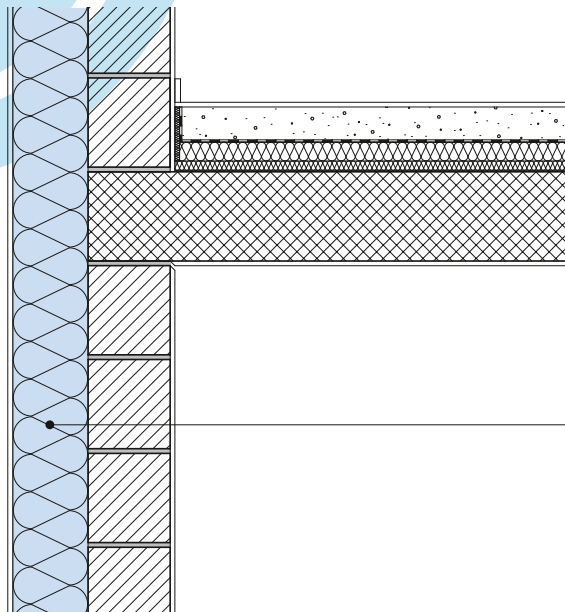


Verputzte Aussendämmung, ein- oder zweilagig SAGEX Nero oder SAGEX Zebra



Innenputz
 Backstein 175 mm
SAGEX Nero (030) 15 oder **SAGEX Zebra (030) 15**
 Aussenputz

Neubau	Einheit	SIA-Norm		MINERGIE			M-P*			
		180	380/1	M-Standard*						
SAGEX Nero / Zebra (030) 15 je nach Dämmstärke zweilagig	Dicke in mm	140	160	180	200	220	240	260	280	320
U-Wert mit konstruktiven Wärmebrücken U _{dyn} dynamisch (max. 0.2 W/m ² K Periode 24 ^h)	[W/m ² K] [W/m ² K]	0.19 0.06	0.17 0.05	0.15 0.04	0.14 0.04	0.13 0.04	0.12 0.03	0.11 0.03	0.10 0.03	0.09 0.02
Bauschalldämmmass Rw**	[ca. dB]	53	53	54	54	54	54	55	55	55
Umbau	Einheit	SIA-Norm		MINERGIE			M-P*			
		180		M-Standard*						
SAGEX Nero / Zebra (030) 15 je nach Dämmstärke zweilagig	Dicke in mm	60	80	100	120	140	160	180	200	220
U-Wert mit konstruktiven Wärmebrücken U _{dyn} dynamisch (max. 0.2 W/m ² K Periode 24 ^h)	[W/m ² K] [W/m ² K]	0.39 0.13	0.31 0.10	0.26 0.08	0.22 0.07	0.19 0.06	0.17 0.05	0.15 0.04	0.14 0.04	0.13 0.04
Bauschalldämmmass Rw**	[ca. dB]	50	52	52	53	53	53	54	54	54

* Bei den U-Werten für Minergie (P) handelt es sich um Richtwerte, welche den notwendigen Systemnachweis bei EBF > 500 m² nicht ersetzen.

**Bei den in der Tabelle angegebenen Bauschalldämmmassen sind die Korrekturwerte (z.B. Nebenwegübertragung) nicht berücksichtigt.