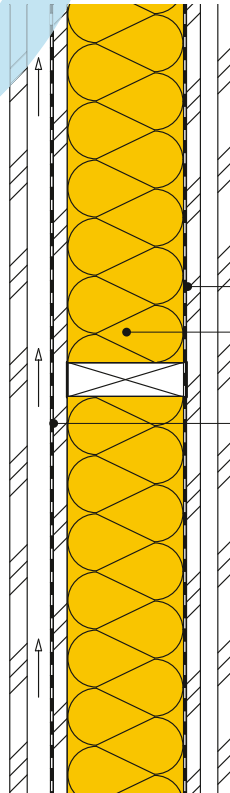


Holzbaufassade hinterlüftet, Elementbau ein- oder zweilagig SAGLAN



- Innere Verkleidung
- Installationsraum
- Innere Holzbeplankung
- SAGER Dampfbremse DB 20**
- SAGLAN (035) SB 22**
- Äussere Holzbeplankung
- SAGER Winddichtung RiWi**
- Hinterlüftung
- Äussere Verkleidung

Neubau	Einheit	SIA-Norm		380/1		MINERGIE				
		180 2014		2009		M-Standard*		M-P*		
SAGLAN (035) SB 22 je nach Dämmstärke zweilagig	Dicke in mm	200	220	240	260	280	340	360	400	420
U-Wert mit konstruktiven Wärmebrücken	[W/m²K]	0.21	0.20	0.18	0.17	0.15	0.13	0.12	0.11	0.10
U _{dyn} dynamisch (max. 0.2 W/m²K Periode 24 ^h)	[W/m²K]	0.15	0.14	0.13	0.12	0.11	0.07	0.06	0.05	0.04
Bauschalldämmmass Rw**	[ca. dB]	48	48	49	49	50	51	52	53	53
Umbau	Einheit	SIA-Norm		380/1		MINERGIE				
		180 2014		2009		M-Standard*		M-P*		
SAGLAN (035) SB 22 je nach Dämmstärke zweilagig	Dicke in mm	120	140	160	180	200	220	240	260	280
U-Wert mit konstruktiven Wärmebrücken	[W/m²K]	0.35	0.30	0.26	0.24	0.21	0.20	0.18	0.17	0.15
U _{dyn} dynamisch (max. 0.2 W/m²K Periode 24 ^h)	[W/m²K]	0.24	0.21	0.19	0.17	0.15	0.14	0.13	0.12	0.11
Bauschalldämmmass Rw**	[ca. dB]	46	46	47	47	48	48	49	49	50

* Bei den U-Werten für Minergie (P) handelt es sich um Richtwerte, welche den notwendigen Systemnachweis bei EBF > 500 m² nicht ersetzen.

**Bei den in der Tabelle angegebenen Bauschalldämmmassen sind die Korrekturwerte (z.B. Nebenwegübertragung) nicht berücksichtigt.